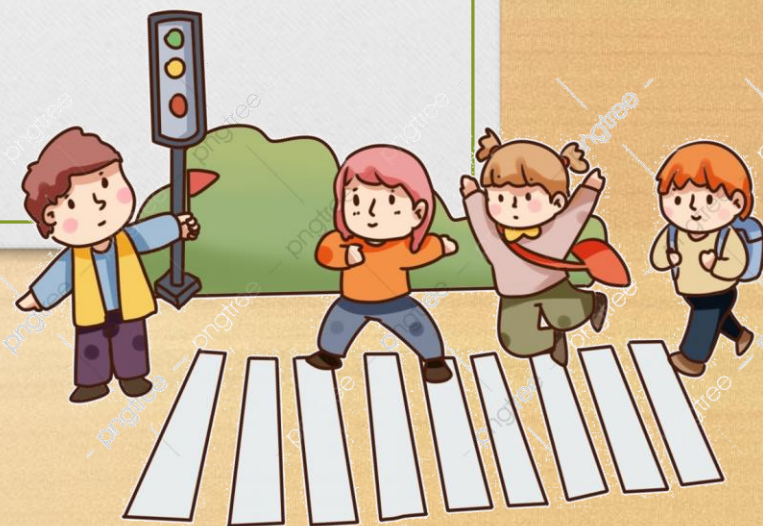


交通安全座談會

臺中市西屯區長安國小111學年度



主席致詞

臺中市西屯區長安國小
111學年度交通安全座談會



事項報告

臺中市西屯區長安國小
111學年度交通安全座談會



臺中市西屯區長安國小 111學年度交通安全座談會

- 使用交通車接送者，請注意交通車**年限**、**胎紋**、**安全門**…等車輛使用安全，特別是人數**超載**問題，切莫因小失大，107學年教育局曾經至本校突襲抽查過。
- 以遊覽車接送的安親業者，請隨車老師點完人數、確定學生**到齊後**，車輛**再進來接**，盡量以固定配合的司機為主，若有更換司機，請確實轉達注意事項。
- 接送車輛等候學生上下車時應**熄火**。

臺中市西屯區長安國小 111學年度交通安全座談會

- 因安全問題，請務必派老師**陪同**、**準時**接送避免發生憾事。
- 集合時請靠**人行道內側**排隊或在矮牆坐下，點名確認人數，也避免妨礙其他用路人。

臺中市西屯區長安國小 111學年度交通安全座談會

- 步行接送的業者請使用紅綠燈及斑馬線穿越馬路以策安全。
- 雨天步行接送，請走交通錐擺放出來的人行道，繞圓形大廳出校門，請勿穿越大門。
- 雨天上下樓梯或上車請留意學生雨傘使用的安全。
- 請隨時留意疫情，倘有疑似群聚事件需依規定進行通報，以利掌握疫情。

111學年度長安國小放學時間

	星期一	星期二	星期三	星期四	星期五		
一年級	12 : 35	15 : 55	12 : 35	12 : 35	12 : 35		
二年級							
三年級							
四年級				15 : 55			
五年級							
六年級							

晴天放學接送圖與說明

1. 學校在圍牆籬笆網上掛有各安親班牌子，請依照學校規畫之接送區集合學生。
2. 接送學生數在4人以下及未依規申請接送之安親班，在出校門右轉接送。
3. 車輛接送學生數在5人以上之安親班，在北側門接送。
4. 長安路一段29巷禁止遊覽車進入。
5. 若有人數異動請向生教組回報調整接送區位置。

遊覽車請依規停放

主旨	反映西屯區車輛佔用道路與學校家長接送區被車輛佔用事宜
事由	反映西屯區櫻花路與洛陽路交叉口、長安路一段上長安國小後門，長期於上下課時段(早上7點左右、中午12:35分左右、下午3點55分左右)，大型遊覽車佔用車道違停，尤其在櫻花路上公車站牌處(長安國小站)，每天都有安親班的遊覽車違停，造成其他車輛無法行駛，必須跨越對向車道行駛，且家長接送區也經常被遊覽車佔用堵住，陳請單位協處，不需回覆。

**民眾投訴1999，市府來函要求改善，
敬請配合，以免違規受罰！**

長安國小 晴天放學 安親班等候區位置圖



正確的等待～坐在矮牆



**安親班接送等候區
注意事項（晴天）**

安親班集合完畢，準備上車時，請務必要求孩子排隊！



部分學生為搶好位置、或被要求儘速上車，會在人行道上奔跑、追逐。請協助制止！



雨天放學接送圖與說明

1、機車接送區：中棟地下室M17～M20車位

2、接送學生 4人以下之安親班：圓形大廳

請務必製作接送學生的班級姓名牌

3、徒步、接送 5人以上之安親班：北棟B1地下室



雨天放學機車接送說明



小朋友從電梯旁樓梯下去



牆壁上有標示

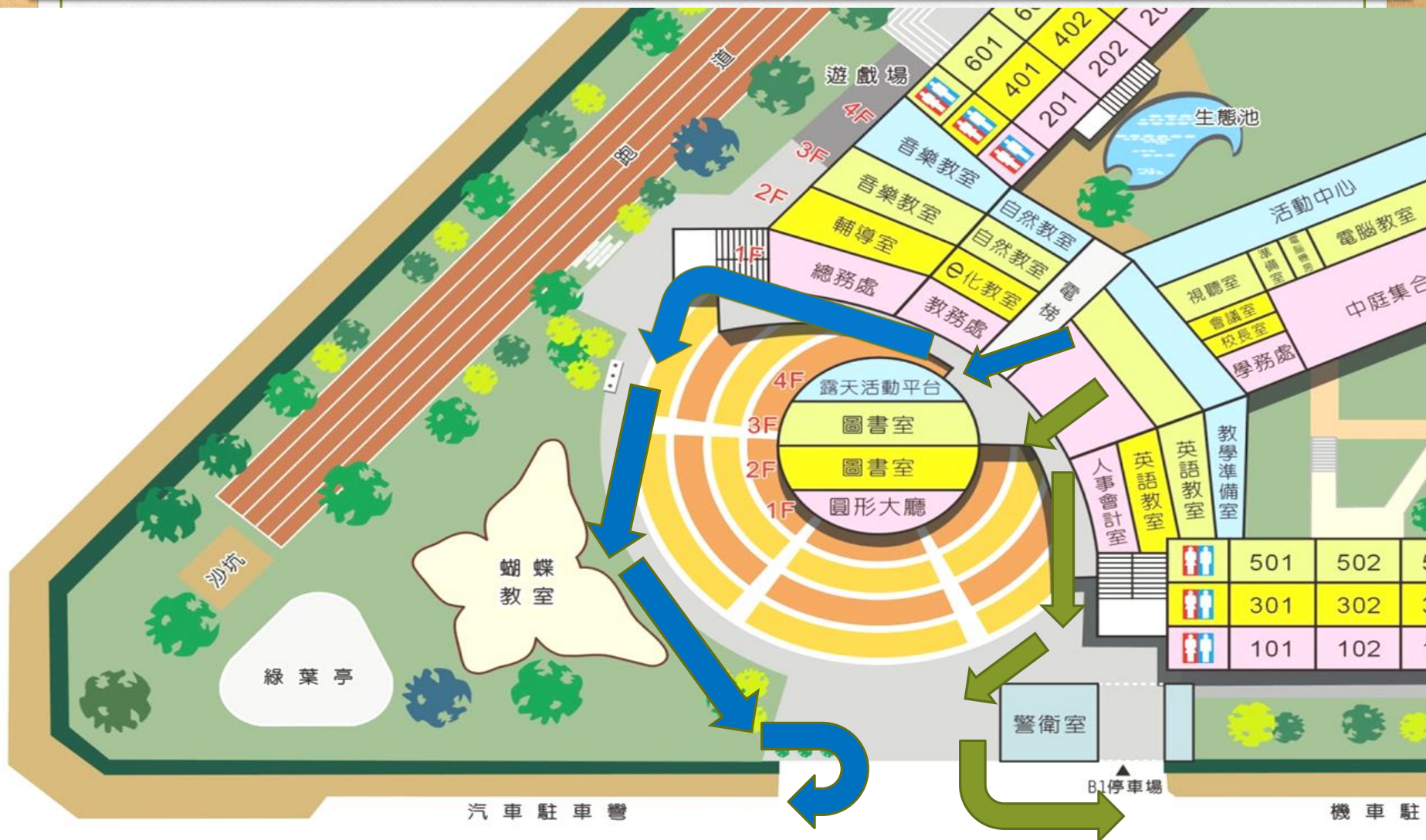


小朋友在此等待

車位M17是雨天接送區

雨天徒步接送圖與說明

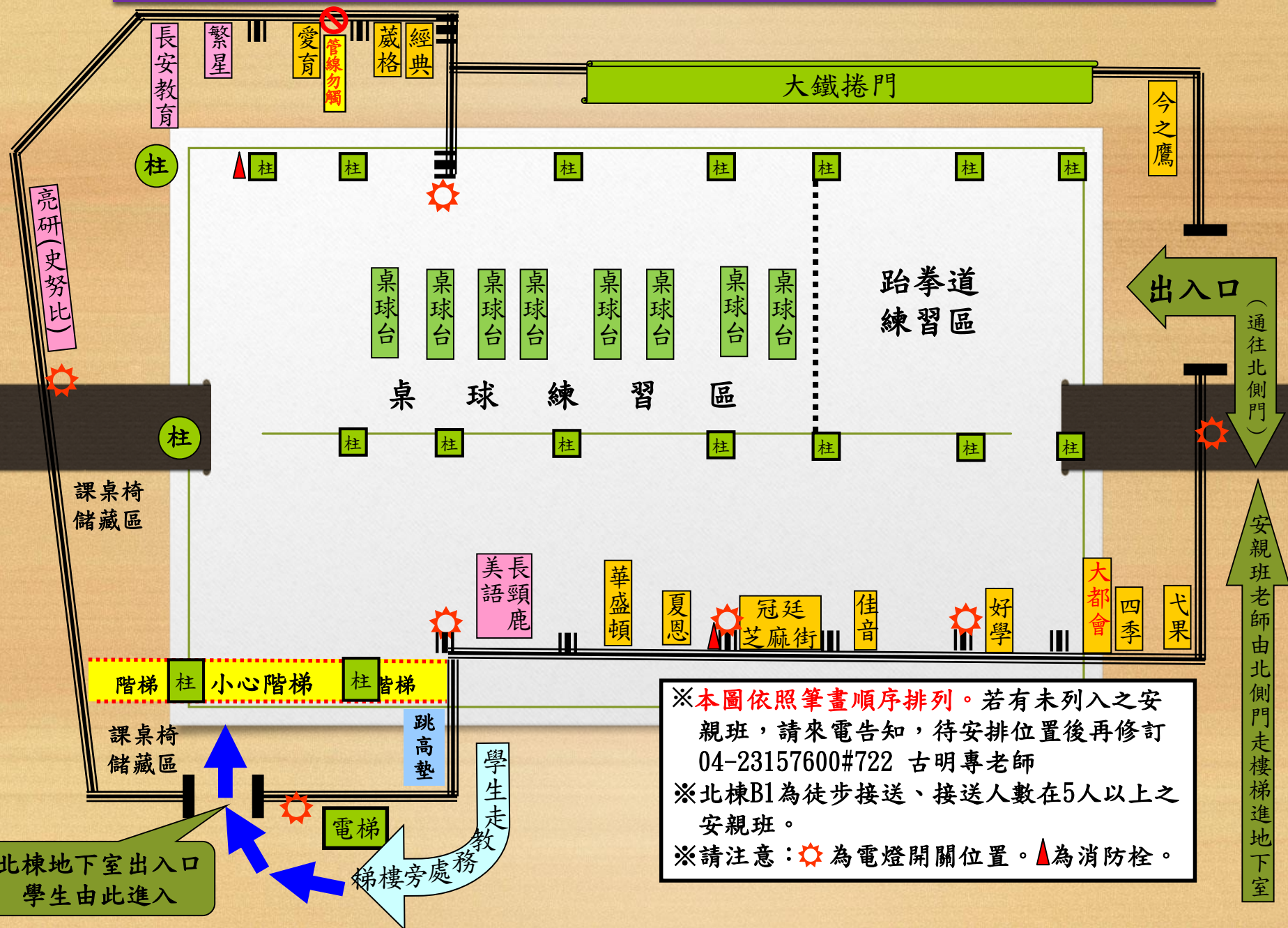
(請依循箭頭方向前進)



長安國小雨天放學

北棟地下室

安親班等候區位置圖





臺中市西屯區長安國小111學年度交通安全座談會

洋洋文理

十畫
夏恩英語

致學

十一畫
康乃爾

華盛頓

十二畫
喜樂



三之三

今之鷹
(今日)

請遵守防疫相關規定



請遵守防疫相關規定

- 學校工作人員進入校園應符合其依條件：
 - 一、完成疫苗第一劑接種且滿14日。
 - 二、疫苗第一劑接種未滿14日或未接種者，首次進入校園服務前應提供3內於醫療機構所做抗原快篩或PCR檢測陰性證明，之後每7日進行1次抗原快篩或PCR檢驗為原則。
- 業者接送人員**雨天入校接送**時嚴格遵守相關防疫規定：
 - 一、指派已完成第一項之人員負責接送，
 - 二、依第二項規定，首次提供醫療機構所做檢測陰性證明，之後每7日於試劑上簽署快篩日期及姓名拍照回傳校方以查驗，校方需依各資法予以保密。

111學年度 課後接送業者申請繳交資料

- 1、申請表單請於9/16（五）之前送繳以利建檔。
- 2、相關表單請參閱長安國小網頁【學校公佈欄】
- 3、繳交文件：
 - * 110交通安全座談會簡報確認表
 - * 徒步接送人員雨天入校入校防疫守則切結書及證明
 - * 學童課後接送業者申請表
 - * 委託接送學童名冊
 - * 立案文件影本
 - * 司機駕照影本
 - * 車輛行照影本
- 4、家長委託書業者**自行留存**備查，只需提供**接送名冊**即可。

檔案已放置
學校公佈欄

110學年度 課後接送業者申請繳交資料

- 5、圍校製作雨



管道，學
共。

※目前已有的安親班牌子



討論提案

臺中市西屯區長安國小
111學年度交通安全座談會



臨時動議

臺中市西屯區長安國小
111學年度交通安全座談會



散會

臺中市西屯區長安國小
111學年度交通安全座談會

