



川賦會館
CHUANFU HOTEL
石門山勞工育樂中心

全新裝修 從心出發~!



石門山勞工育樂中心旁的觀音像步道是另一登山選擇；平坦的柏油路面兩旁，藝術雕像與恐龍模型構成的反差美感，吸引旅人目光。石階緩緩爬升約400公尺至觀景小平台，立牌分別指引東、西、北向所見地標，8公尺的觀音像屹立於觀景小平台旁，潔白素雅，靜觀往來旅人。

- ◆飯店至石門山水庫風景區、桃園市客家文化館開車約10分鐘。
- ◆飯店至六福村主題樂園、小人國主題樂園開車約15分鐘。
- ◆飯店至大溪老街開車約25-30分鐘。
- ◆飯店全新改裝全面加裝獨立式變頻冷暖空調、木質地板、房內兒童遊戲區、麻將室(須付費)、卡拉OK休閒室(須付費)提供客入有可以聚會的小包廂。

交通與週邊

【開車族】

◆南下

中山高速公路接機場系統交流道→三鶯交流道下(接國道3)北二高南下→龍潭交流道下往石門水庫方向→右轉往竹東、關西方向→看到勞工育樂中心指示牌後左轉【台3乙線8.5K】→『石門山勞工育樂中心』。

◆北上

中山高速公路→99B-新竹系統出口，併入國道3號往竹東/台北的方向走→朝桃68-1鄉道前進→龍源路/台3乙線→看到勞工育樂中心指示牌後右轉【民治十二街】→『石門山勞工育樂中心』。

【非開車族】

- ◆台鐵停靠站：中壢車站，到站須轉搭其他大眾運輸(建議搭乘：桃園客運)，到站步行時間約5分鐘
- ◆客運停靠站：民治七街，參考班次：桃園客運5050、5055、5048，到站步行時間約5~10分鐘

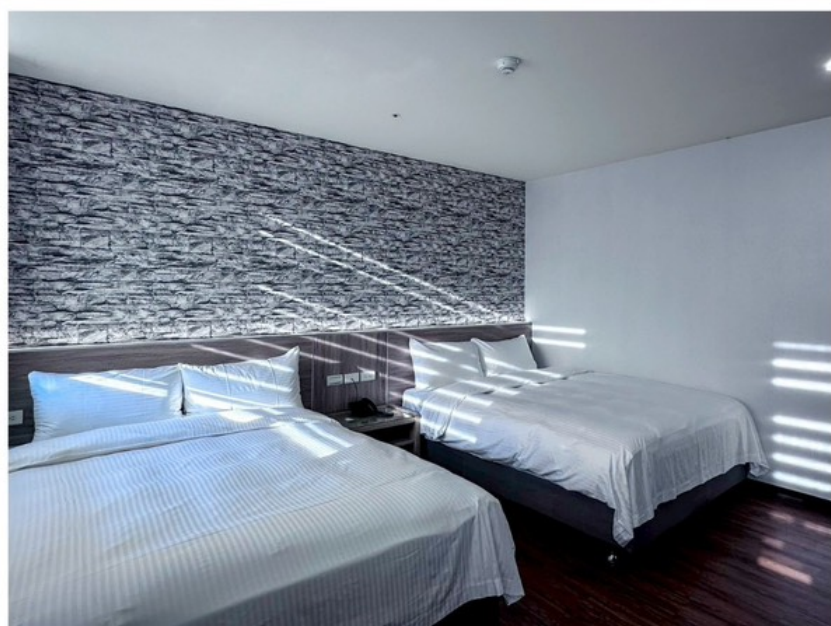




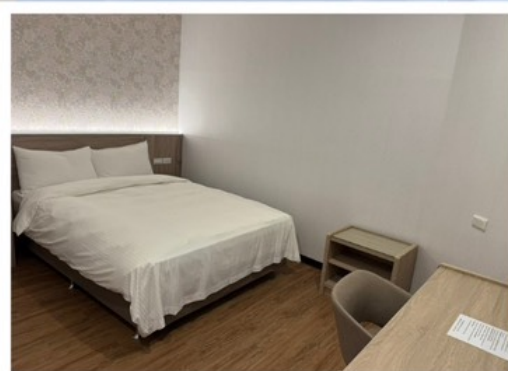
訂房專線:
 許雅婷 Maggie
 0938-727725
 電話:03-4711225
 傳真:03-4711226
 桃園市龍潭區民治十六街87巷99號
 統編:94081743

 T:+886-34711225
 F:+886-34711226
 No.99,Ln.87 Minzhi 16th St.,
 Longtan Dist., Taoyuan City 325007,
 Taiwan(R.O.C.)
 E-mail:chuanfushimen@gmail.com

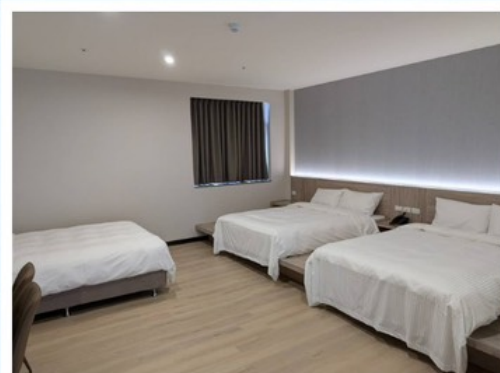
► 經典家庭房



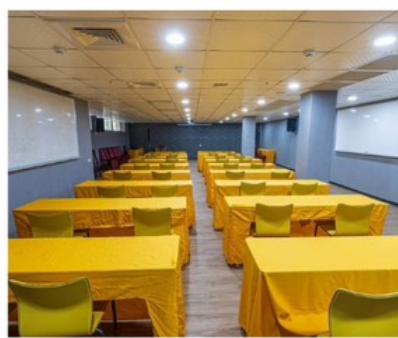
► 商務客房



► 尊爵家庭客房



► 餐廳



► 會議室



川賦會館
 CHUANFU HOTEL
 石門山勞工育樂中心