

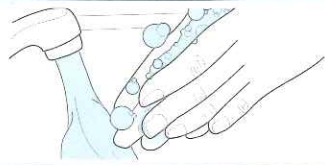
使用 Panbio™ COVID-19 Antigen Self-Test 盒前，請仔細閱讀說明，確保結果準確。

14 歲以下兒童及青少年應由家長協助。

以下是完成一次測試的測試程序說明。4 次測試、10 次測試和 20 次測試盒內含可完成多次測試的用具。如測試對象超過一位，請分開測試用具，避免混淆。

開始之前

請洗淨或消毒雙手。
開始前務必確認手部乾燥。



A. 準備進行測試

1. 檢查盒子上的保存期限。如果檢測用品已過期，請勿使用。

2. 使用前，請確保工具靜置在室溫下至少 30 分鐘。
打開盒子並取出用品各一份，以進行一次測試。
在指示之前，請勿打開個別用品。

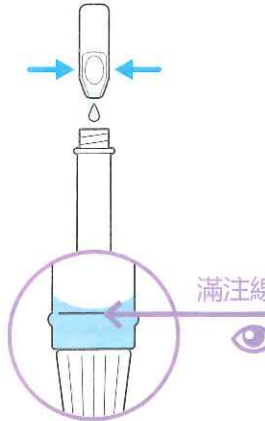


附註：需要計時裝置（時鐘、計時器等），但盒中未提供

3. 請保持緩衝瓶直立，接著扭轉和拉動拉片以打開瓶子。

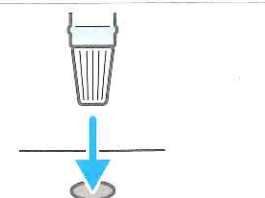


4. 將液體從緩衝瓶擠入抽取管中。您需要擠壓至少兩次。



附註：檢查液位。液體應貼齊抽取管側面的滿注線或稍高。

5. 在繼續進行下個步驟之前，先將抽取管放入管架。

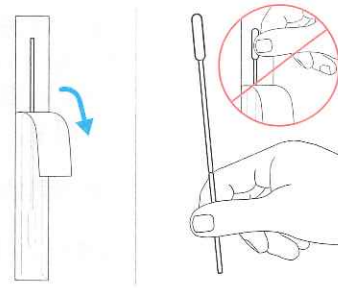


附註：請注意不要溢出管內容物。

B. 收集鼻腔樣本

！手指請勿靠近拭子端。

6. 從末端打開拭子外包裝。
取出拭子。

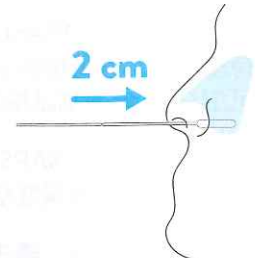


7. 將拭子插入兩邊鼻孔。

將拭子的較軟端直接插入鼻孔，直到感覺到阻力為止（約 2 公分）。

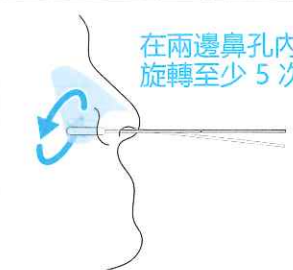
慢慢旋轉拭子，輕輕沿著鼻腔內部摩擦至少 5 次。

將拭子從鼻孔取出。



8. 使用相同拭子，在另一鼻孔內重複步驟 7。

在兩邊鼻孔內各旋轉至少 5 次

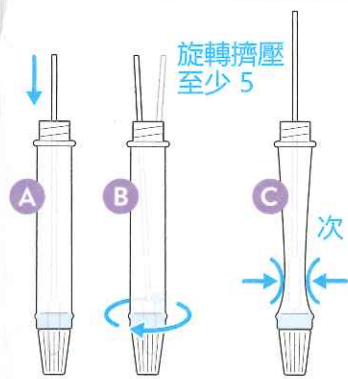


停止 檢查：您是否已確實將拭子插入兩邊鼻孔？

9. 將拭子插入抽取管。

在液體中旋轉拭子 5 次以上，同時向管壁擠壓。

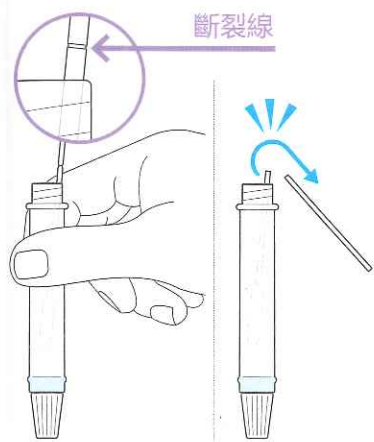
以拭子端擠壓抽取管，排出剩餘的液體。



10. 用一隻手牢牢握住抽取管。提起拭子並找到斷裂線。

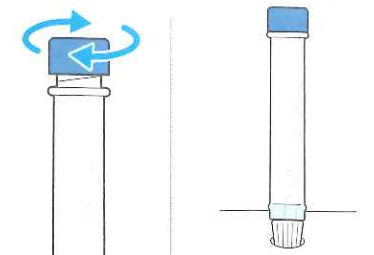
將斷裂線以上的拭子握把折斷。

將拭子留在管中並丟棄截斷處。



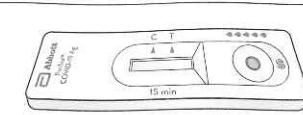
11. 將藍色蓋頭固定在管子頂部。

將抽取管放回管架，再繼續進行下個步驟。



C. 執行測試

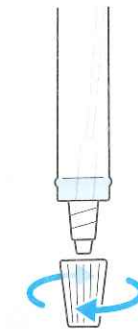
12. 拆掉測試裝置的外包裝，並放置在光線充足、平坦的表面上。



13. 檢查液體中是否有氣泡。等待氣泡消失，因為這些氣泡可能會導致結果不準確。

保持抽取管垂直，白色蓋頭向下。

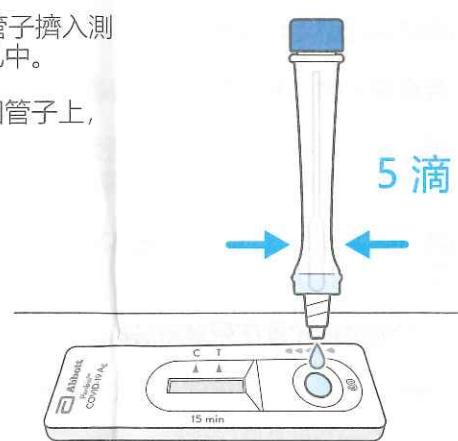
取下白色蓋頭。



！在測試結束前，請勿移動測試裝置。

14. 將 5 滴液體從管子擠入測試裝置上的圓孔中。

將白色蓋頭放回管子上，等待 15 分鐘。



附註：如果發生堵塞，請輕壓抽取管底部。

！此時請勿觸碰測試裝置。

15. 將測試裝置平放在桌上。

請於 15 分鐘時讀取結果。

請不要早於 15 分鐘或晚於 20 分鐘讀取結果。



附註：控制 (C) 線可能會於幾分鐘內出現在結果視窗中，但測試 (T) 線可能需要 15 分鐘才會出現。

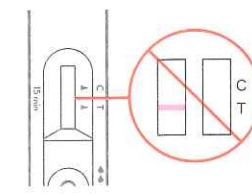
附註：若超過 20 分鐘，結果可能會變得不準確。

D. 讀取測試結果

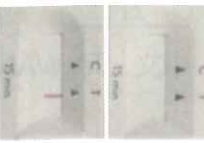
無效的結果（測試無作用）

尋找結果視窗。如果控制 (C) 線沒有出現，就表示測試無作用且無效。

可能是因測試程序不正確而導致，請再次進行測試。



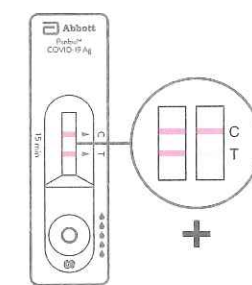
以下為測試無效的例子：



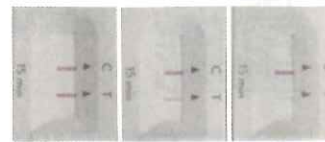
陽性結果

查找結果視窗並仔細查看是否出現兩條線。

陽性結果：如果看到控制 (C) 和測試 (T) 兩線，就表示檢測到 COVID-19。



以下為陽性結果的例子：



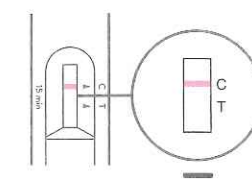
請仔細確認！只要出現測試 (T) 線，無論多麼不明顯，都表示結果為陽性。

您很可能感染 COVID-19，請立即前往社區採檢院所篩檢，並依據中央疫情指揮中心規定執行相關防疫措施。

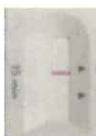
陰性結果

查找結果視窗並在視窗中確認是否出現一條線。

陰性結果：如果您只看見控制 (C) 線，表示未偵測到 COVID-19。



以下為陰性結果的例子：



如果您的測試結果為陰性，但您的身體出現 COVID-19 症狀，請撥打 1922 或聯繫當地衛生局，依指示儘速就醫。

E. 丟棄測試盒

16. 測試完成後，如檢驗結果為陽性，請將檢體及檢測裝置妥善密封，於前往社區採檢院所篩檢時，交付篩檢站進行醫療廢棄物處理。測試完成後，如檢驗結果為陰性，請將檢體及檢測裝置放在塑膠處理袋中密封，並將所有測試包材料丟棄在垃圾桶內。

