

(A) 1. 在一場正規的業餘籃球比賽中，共分為幾節？
 (A) 4 節 (B) 3 節 (C) 2 節 (D) 1 節。

(B) 2. 承上題，每節為時幾分鐘？
 (A) 8分鐘 (B) 10分鐘 (C) 12分鐘 (D) 14分鐘。

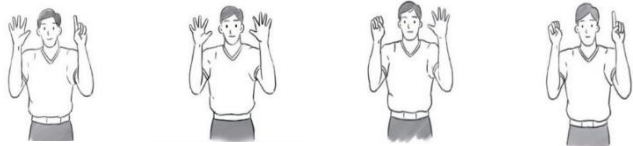
(C) 3. 籃球比賽中，進攻方於後場獲得球權後，則該隊需在多久時間內完成進攻(出手且球碰觸籃框)？
 (A) 8 秒 (B) 14 秒 (C) 24 秒 (D) 30 秒。

(A) 4. 業餘籃球規則規定何種情況須跳球？
 (A) 第一節比賽開始 (B) 第一、第三節開始
 (C) 每節比賽開始 (D) 僅延長賽時。

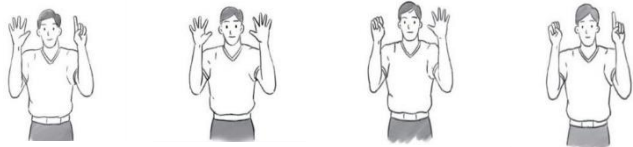
(A) 5. 籃球比賽中，進攻的球員至多只可以在對方防守的禁區中停留多久時間，就必須開禁區？
 (A) 3 秒鐘 (B) 5 秒鐘 (C) 8 秒鐘 (D) 沒有限制

(C) 6. 比賽中，若球員在投籃過程中被犯規是由被犯規球員來罰球，若在三分線外被犯規則可主罰幾球？
 (A) 1 球 (B) 2 球 (C) 3 球 (D) 不一定，視距離三分線多遠而定。

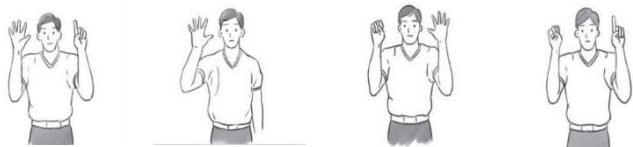
(B) 7. 小華的比賽球衣背號為 10 號，而裁判的手勢為下列何圖？
 (A) (B) (C) (D)



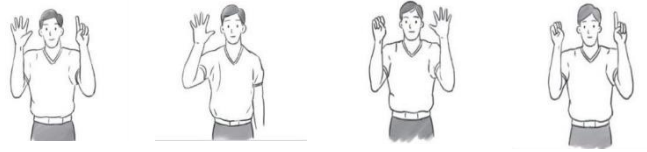
(A) 8. 小英的比賽球衣背號為 6 號，而裁判的手勢為下列何圖？
 (A) (B) (C) (D)



(C) 9. 阿達的比賽球衣背號為 15 號，而裁判的手勢為下列何圖？
 (A) (B) (C) (D)

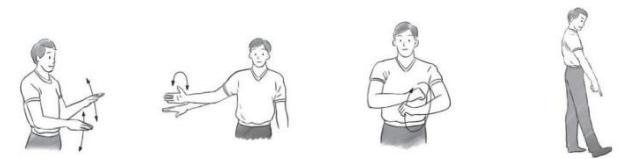


(D) 10. 小明的比賽球衣背號為 11 號，而裁判的手勢為下列何圖？
 (A) (B) (C) (D)



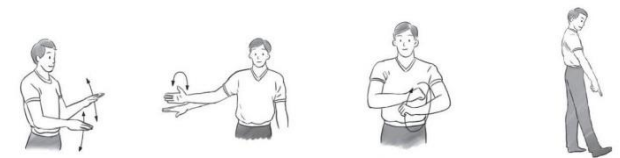
(C) 11. 籃球比賽過程中，若持球的球員沒有運球，雙手拿球直接雙腳連續移動，此動作屬於籃球規則中的何種違例？
 (A) 兩次運球 (B) 籃下3秒 (C) 帶球走 (D) 腳踢球。

(C) 12. 承上題，此時裁判手勢為下列何圖？
 (A) (B) (C) (D)



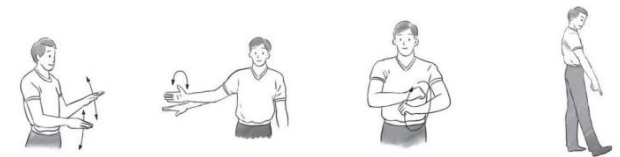
(A) 13. 籃球比賽過程中，若持球的球員運球後停止後，則不能再運球，否則就犯了籃球規則中的何種違例？
 (A) 兩次運球 (B) 籃下3秒 (C) 帶球走 (D) 腳踢球。

(A) 14. 承上題，此時裁判手勢為下列何圖？
 (A) (B) (C) (D)



(B) 15. 比賽過程中，若有球員故意以腳踢球，此動作屬於籃球規則中的何種違例？
 (A) 帶球走 (B) 腳踢球 (C) 兩次運球 (D) 籃下3秒。

(D) 16. 承上題，此時裁判手勢為下列何圖？
 (A) (B) (C) (D)

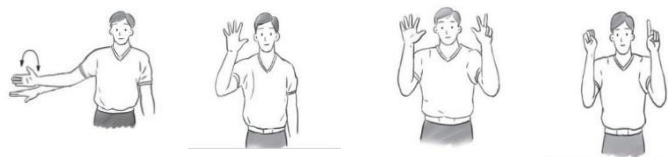


(A) 17. 籃球規則中，進攻隊伍必須在多久時間內讓球過到前半場？
 (A) 8秒 (B) 10秒 (C) 14 秒 (D) 24 秒。

(C) 18. 承上題，若有此情形違例發生時，則裁判響哨後，

手勢為下列何圖？

- (A) (B) (C) (D)

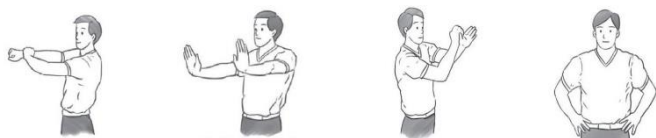


(B)19. 比賽時，防守球員強行推動或試圖推動持球的球員時造成的身體接觸，此動作稱為什麼犯規？

- (A)打手犯規 (B)推人犯規 (C)拉手犯規
(D)阻擋犯規。

(B)20. 承上題，此時裁判手勢為下列何圖？

- (A) (B) (C) (D)



(C)21. 比賽時，進攻方甲球員跳起投籃，此時防守方乙球員也跳起要封阻甲投籃，乙卻不小心拍到甲球員的手腕，此動作俗稱打手犯規。此時裁判手勢為下列何圖？

- (A) (B) (C) (D)



(B)22. 承上題(圖D)，在籃球比賽中，若裁判吹哨雙手插腰，即表示下列何種犯規狀況發生？

- (A)推人 (B)阻擋 (C)暫停 (D)拉人 犯規。

(D)23. 籃球比賽時間終了時，若雙方得分相等時，應繼續一次或多次的延長賽直到分出勝負為止。請問一次延長賽的時間為多久？

- (A)20 (B)12 (C)10 (D)5 分鐘。

(A)24. 美國國家籃球協會 (National Basketball Association)是目前被視為全世界水準最高的男子職業籃球聯盟。請問它的英文簡稱為何？

- (A)NBA (B)UBA (C)HBL (D)SBL。

(C)25. 中華民國教育部於1988年創立高級中等學校籃球聯賽(英語譯名: High School Basketball League)，簡稱高中籃球聯賽，為臺灣高級中等學校的校際籃球聯賽。請問它的英文簡稱為何？

- (A)NBA (B)UBA (C)HBL (D)SBL。

試題結束