

台中市漢口國中一年級第一學期自然科補考試卷

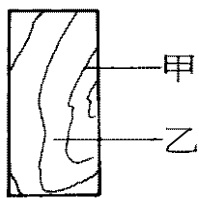
得分：

範圍：第一冊全

一年____班____ 姓名：_____

本試卷共有 50 題單選題，每題 2 分，請選出一最佳答案填寫在()內，否則不予計分

- ()小康和同學在討論實驗設計時，分別提出了各自設計的實驗組和對照組，請問誰提出來的不適合？ (A)萱萱：有光和無光 (B)曉華：溫度和溼度 (C)小康：15℃ 和 30℃ (D)阿勝：有空氣和無空氣。
- ()想攪拌溶液使液體混合均勻時，應使用何種器材？ (A)溫度計 (B)刮勺 (C)滴管 (D)玻璃棒。
- ()關於量筒的功能與操作，下列敘述何者正確？ (A)可用量筒裝取液體測量質量 (B)不可在量筒中配製溶液 (C)讀取刻度時，以俯視觀看液面所對應的刻度 (D)可用量筒進行加熱，減少溶液頻繁換容器的步驟。
- ()下列何者不是孕育地球生命的有利條件？ (A)適宜的大氣 (B)充足的陽光 (C)大量的金屬礦藏 (D)存在液態水。
- ()細胞學說指出生物體的基本單位為何？ (A)組織 (B)細胞 (C)器官 (D)個體。
- ()植物細胞會將多餘的養分、廢物、水分儲存於何種構造中？ (A)細胞質 (B)細胞核 (C)粒線體 (D)液泡。
- ()香菇無法自製養分，而是靠分解腐木維生，可見其細胞內缺乏下列何種構造，故無法進行光合作用？ (A)細胞膜 (B)粒線體 (C)葉綠體 (D)細胞核。
- ()水分因濃度差異而擴散通過膜的現象，特稱為什麼作用？ (A)光合作用 (B)滲透作用 (C)擴散作用 (D)重力作用。
- ()1 公克的巧克力比 1 公克的吐司有較多的「卡路里」，這代表什麼？ (A)能提供較多的能量 (B)能提供較多的養分 (C)能提供較多的醣類 (D)能提供較多的蛋白質。
- ()下列何者內含的酵素最適合在酸性環境中反應？ (A)唾液 (B)糞便 (C)胃液 (D)腸液。
- ()光合作用中，何者是由根部吸收來的反應物？ (A)水 (B)氧氣 (C)葡萄糖 (D)二氧化碳。
- ()安安家的原木地板上有顏色深淺不同的條紋，如附圖所示，則圖中甲和乙各屬於植物體的哪一構造？ (A)甲為木質部、乙為韌皮部 (B)甲為韌皮部、乙為木質部 (C)甲乙皆為木質部 (D)甲乙皆為韌皮部。
- ()葉脈內木質部在維管束的哪個位置？ (A)上方 (B)下方 (C)內側 (D)外側。
- ()在葉子裡，葉脈主要負責的工作為何？ (A)防止水分散失 (B)運輸水分和養分 (C)保護 (D)行光合作用。
- ()主管感覺、運動、語言、思考的部位為何？ (A)大腦 (B)小腦 (C)腦幹 (D)脊髓。



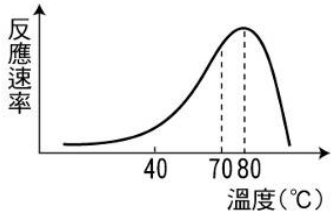
- ()在人類面對外來刺激的協調反應中，哪一個器官系統負責緩慢而持久的作用？ (A)神經系統 (B)內分泌系統 (C)循環系統 (D)免疫系統。
- ()人體內分泌系統的主腺，指的是下列何者？ (A)甲狀腺 (B)腦垂腺 (C)腎上腺 (D)性腺。
- ()動物學習能力的強弱與下列何者的發達程度有關？ (A)內分泌系統 (B)神經系統 (C)生殖系統 (D)循環系統。
- ()將已萌芽的綠豆放在黑暗的紙箱中，在紙箱的右邊挖一個小洞，給予光線照射。經過一段時間後，綠豆的莖會向哪一個方向生長？ (A)向上 (B)向下 (C)向左 (D)向右。
- ()人體內過多的水分主要藉由下列哪一個器官系統排出體外？ (A)消化系統 (B)循環系統 (C)呼吸系統 (D)泌尿系統。
- ()下列動物中，哪一類不是外溫動物？ (A)魚類 (B)爬蟲類 (C)鳥類 (D)兩生類。
- ()冬天天氣冷時，人體不會出現下列何種情形？ (A)食慾增加 (B)肌肉顫抖 (C)臉色紅潤 (D)皮膚表面微血管血液量減少。
- ()人體水分恆定的控制中樞是在下列何處？ (A)腎臟 (B)腦部 (C)肺 (D)皮膚。
- ()下列有關礦物質和維生素的敘述，何者正確？ (A)可提供人體所需能量 (B)每天攝取的量需很多，才能維持正常生理作用 (C)鈣和人體的造血功能有關 (D)缺乏維生素 A 會得夜盲症。
- ()下列何者屬於人體的專一性防禦作用？ (A)消化液的殺菌作用 (B)皮膚的阻隔作用 (C)發炎反應 (D)白血球產生抗體。
- ()關於科學方法中的「觀察」，下列敘述何者正確？ (A)觀察指的是只用眼睛看 (B)使用嗅覺和聽覺不屬於觀察 (C)用尺量得物體長度屬於觀察 (D)只有用儀器測量的結果才是觀察。
- ()附圖為人體的某種細胞，關於此細胞的敘述，下列何者錯誤？ (A)甲內含遺傳物質，是細胞的生命中樞 (B)乙部分內含粒線體，可產生能量 (C)丙的部位是纖毛，可擺動使細胞運動 (D)此細胞負責傳遞訊息，協調全身的反應。
- ()下列為構成高等動物個體的各种組成層次，試問由簡單到複雜的排列順序為何？甲.細胞；乙.器官；丙.器官系統；丁.組織。 (A)甲丁丙乙 (B)甲丁乙丙 (C)丁甲乙丙 (D)丁乙甲丙。

背面還有試題 請翻面繼續作答

- ()我們常吃的食物中，下列何者屬於植物的營養器官？ (A)

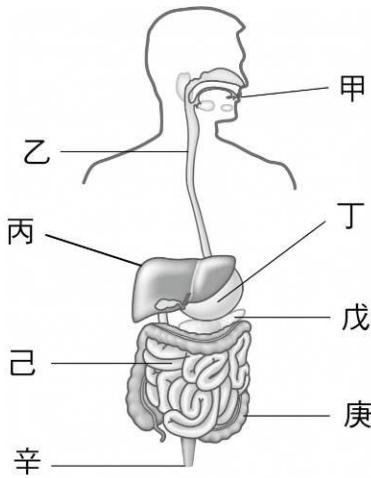
金針花 (B)綠豆 (C)小黃瓜 (D)馬鈴薯。

30. ()附圖為某生物體內消化酵素的活性反應速率與溫度的關係圖，請由此推斷此生物最可能生存在下列何種環境中？ (A)高溫的海底火山口附近 (B)南北極圈內 (C)非洲大草原 (D)亞熱帶森林。



31. ()下列何者不屬於植物短時間的快速感應？ (A)含羞草的觸發運動 (B)酢漿草的睡眠運動 (C)捕蠅草的捕蟲運動 (D)牽牛花的向觸性。

32. ()附圖為人體的消化系統，下列敘述何者正確？ (A)乙、丁、戊、己、庚均可分泌不同的消化液 (B)己吸收的水分比庚來得多 (C)丁是分解醣類、脂質和蛋白質的主要部位 (D)辛是人體重要的排泄器官。



33. ()植物根部表皮細胞向外突出的根毛，其功能相當於人體的什麼構造？ (A)睫毛 (B)小腸絨毛 (C)鼻毛 (D)腋毛。

34. ()下列有關氣孔的敘述，何者錯誤？ (A)氣孔是水分散失與氣體進出植物的門戶 (B)保衛細胞具有調節氣孔開閉的功能 (C)水分藉由擴散作用由氣孔散失 (D)光合作用所產生的氧氣由氣孔排出植物體外。

35. ()為何在移植樹木前，要將樹木大部分的枝葉剪除？ (A)減少水分蒸散，避免樹木因失水過多而死 (B)提高光合作用效率 (C)加快養分的運送，使根部快速儲存養分 (D)使形成層停止形成新細胞。

36. ()關於血管的敘述，下列何者錯誤？ (A)動脈內均是充氧血，靜脈內均是缺氧血 (B)分布最廣的血管是微血管 (C)血液的流動方向由動脈→微血管→靜脈 (D)和心房相接的均是靜脈，和心室相接的均是動脈。

37. ()一般而言，人體哪一種血管中的血液流速最慢？ (A)動脈 (B)微血管 (C)靜脈 (D)一樣慢。

38. ()人類淋巴結的主要作用為何？ (A)過濾流經過的淋巴 (B)製造白血球 (C)分泌酵素 (D)推動淋巴流動。

39. ()阿嘉很愛聽鬼故事，每次聽總是緊張害怕的冷汗直流，驚聲尖叫且心跳加快。請問以下何者生理機制與阿嘉聽鬼故事時的反應最有關？ (A)胰島素分泌量增加 (B)甲狀腺素分泌量減少 (C)性激素分泌量減少 (D)腎上腺素分泌量增加。

40. ()下列何者的反應不屬於「本能」的表現？ (A)飛蛾撲火 (B)接尺實驗 (C)膝跳反射 (D)聞到肉香流口水

41. ()運動後臉色較紅潤的原因是什麼？ (A)皮膚表面血液量增加，加速散熱 (B)皮膚表面血液量增加，減少散熱 (C)皮膚表面血液量減少，加速散熱 (D)皮膚表面血液量減少，減少散熱。

42. ()怡婷吃甜點前，抽血檢查血液中的成分，得到資料為甲；吃完甜點後半小時，再抽血進行相同的檢驗，得到資料為乙，則關於甲和乙的比較，下列敘述何者正確？ (A)血糖的濃度甲>乙 (B)腎上腺素的濃度甲<乙 (C)紅血球的數目甲>乙 (D)胰島素的含量甲<乙。

43. ()阿春腎臟病變，腎功能只剩原來的十分之一，試問阿春體內哪些物質無法維持恆定？ (A)水分、葡萄糖 (B)水分、含氮廢物 (C)氧氣、葡萄糖 (D)含氮廢物、二氧化碳。

44. ()小玉於野外看到一隻青竹絲，嚇得拔腿就跑，試問此時他體內的激素將發生何種變化？ (A)胰島素增加 (B)升糖素減少 (C)腎上腺素增加 (D)甲狀腺素減少。

45. ()人體在運動後休息一段時間，運動後到休息後的呼吸和脈搏次數有何變化？ (A)二者皆加快 (B)呼吸次數加快，脈搏次數減慢 (C)呼吸次數減慢，脈搏次數加快 (D)二者皆減慢。

46. ()若要偵測人體呼吸作用產物，下列使用器材或藥劑何者正確。 (A)水蒸氣；石蕊試紙 (B)氧氣；碘液 (C)氮氣；本氏液 (D)二氧化碳；澄清石灰水。

47. ()曉華在游泳入水前，深吸了一口氣，下列敘述何者錯誤？ (A)肋骨下降 (B)橫膈下降 (C)胸腔變大 (D)肺臟變大。

48. ()附圖為某食品包裝的標示圖，請問此食品所提供的熱量主要來自於哪一種養分？ (A)蛋白質 (B)脂肪 (C)碳水化合物 (D)鈉。

營養標示	
每一份量	77 公克
本包裝含	1份
熱量	224.4 大卡
蛋白質	3.9 公克
脂肪	8.1 公克
碳水化合物	33.9 公克
鈉	328.6 毫克

49. ()「光合作用的探討」活動中，流程有將葉片放入酒精有隔水加熱，其目的為何？ (A)破壞角質層 (B)溶出葉綠素 (C)去除雜質 (D)檢驗葡萄糖。

50. ()關於神經系統和內分泌系統的敘述，下列何者正確？ (A)神經系統由神經細胞所組成，內分泌系統由腦垂腺、甲狀腺和唾腺等腺體所組成 (B)神經系統的作用快速但短暫，而內分泌系統的作用則緩慢但持久 (C)神經系統的影響範圍較內分泌系統廣泛 (D)植物雖然沒有神經系統，但仍可靠內分泌系統產生的激素來感應環境的變化。

本試題結束

台中市漢口國中一年級第一學期自然科補考試卷

得分：

範圍：第一冊全

一年 班 姓名：

1	2	3	4	5	6	7	8	9	10
B	D	B	C	B	D	C	B	A	C
11	12	13	14	15	16	17	18	19	20
A	D	A	B	A	B	B	B	D	D
21	22	23	24	25	26	27	28	29	30
C	C	B	D	D	C	C	B	D	A
31	32	33	34	35	36	37	38	39	40
D	B	B	C	A	A	B	A	D	B
41	42	43	44	45	46	47	48	49	50
A	D	B	C	D	D	A	C	B	B