



# 校長暨教師專業發展支持平臺

Principal and Teacher Support System for Professional Development

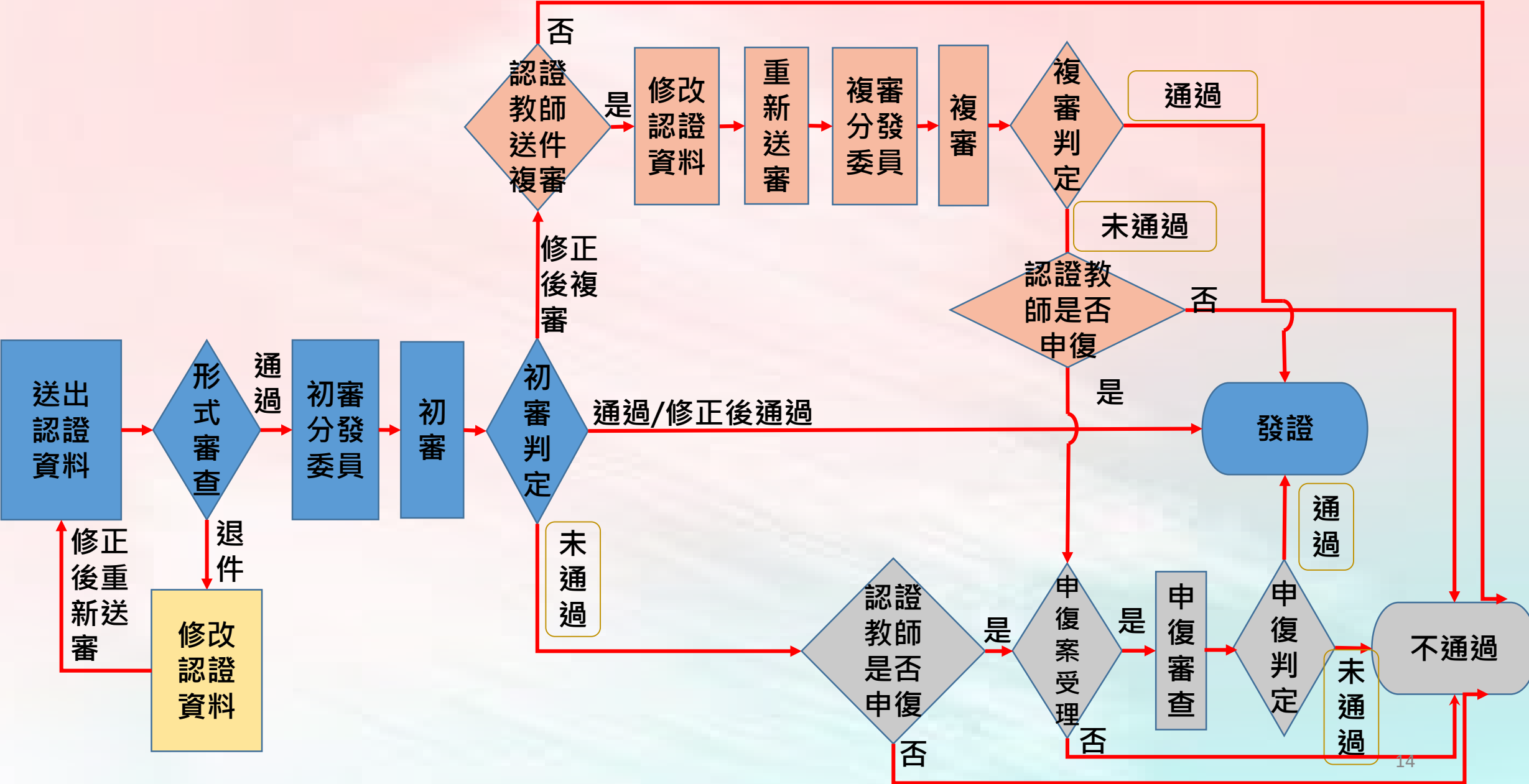
## 操作指引

功能：進階認證

身分：校長暨教師端

參考影片：<https://youtu.be/Amwwk8JQJyw>

# 進階認證審查流程圖—教師端



# 進階流程—教師端

-提出申請-

# 進階認證-點選認證專區-進階認證

校長暨教師專業發展支持平臺  
Principal and Teacher Support System for Professional Development

縣立仁愛國小 (學校) 網站導覽

首頁 個人資料 認證專區 功能專區 訊息通知 管理 專業發展資源專區 登出

首頁 / 認證專區

**1 點選認證專區**

**2 點選進階專業回饋人才認證**

初階專業回饋人才認證

進階專業回饋人才認證

教學輔導教師認證

**1 教學輔導教師認證 第一種換證方式**

持有證書期間執行之服務事項符合換證要求

**2 教學輔導教師認證 第二種換證方式**

參加研習後需執行4項專業實踐事項並申請審查

# 進階認證-1.點選申請(2/4)

身份	現職正式教師
正式教師年資	滿3年以上
實際教學年資	滿3年以上
證號	1.初階證號或106年以後之初階認證時數6小時(依照縣市規定)
研習時數	18小時
研習年度	1.認證時當學年度之研習 2.認證時前1學年度之研習

點選申請

申請

# 進階認證-1.點選申請-出現資格不符(3/4)

身份	現職正式教師
正式教師年資	滿3年以上
實際教學年資	滿3年以上
證號	1.初階證號或106年以後之初階認證時數6小時(依照縣市規定)
研習時數	18小時 資格不符。請洽詢所屬縣市認證單位。
研習年度	1.認證時當學年度之研習 2.認證時前1學年度之研習 資格不符。請洽詢所屬縣市認證單位。

申請

請依據紅字說明，  
至個人資料頁面  
進行確認。

# 進階認證-1.點選申請-出現資格不符(4/4)

首頁 個人資料 認證專區 功能專區 訊息通知 專業發展資源專區 登出

首頁 / 認證專區 / 進階專業回饋人才認證 / 申請認證

點選個人資料

請確認是否符合申請  
之認證研習時數

身份	現職正式教師
正式教師年資	滿3年以上
實際教學年資	滿3年以上
證號	1.初階證號或106年以後之初階認證時數6小時(依照縣市規定)
研習時數	18小時 資格不符。請洽詢所屬縣市認證單位。
研習年度	1.認證時當學年度之研習 2.認證時前1學年度之研習 資格不符。請洽詢所屬縣市認證單位。

# 進階認證-2.表單填寫順序(1/2)

編輯表單列表

實施證明	公開授課實施證明	新增	1
社群參與證明	教師專業學習社群參與證明	新增	2
觀察前會談紀錄表		新增	3
觀察紀錄表		新增	4
觀察後回饋會談紀錄表		新增	5
認證檢核表	進階專業回饋人才認證檢核表	新增	6

按照順序進行填寫認證表單  
因為有些資料填寫後會自動帶入後面表件



## 進階認證-2.表單填寫狀態(2/2)

實施證明	公開授課實施證明	▼	編輯
社群參與證明	教師專業學習社群參與證明	▼	新增

填寫後為**編輯**；  
未填寫前為**新增**。

# 進階認證-3.上傳公開授課實施證明(1/2)

表單

取消 儲存

公開授課實施證明

1 點選下載文件

2 填完並核章

3 轉成PDF檔上傳

公開授課實施證明 表格下載

下載文件

上傳用印完成紙本文件

限制PDF,檔案限制 2MB

附件總數為一個檔案

Microsoft Office 轉存教學

前往 Microsoft Office 轉存 PDF 教學

○○○學年度教師專業發展實踐方案  
公開授課實施證明

學校名稱	縣(市)	學校
授課教師	任教年級	
任教領域/科目	教學單元	
回饋人員		
第	一、觀察前會談(備課)日期:民國____年____月____日 時間:____地點:____	
次公	二、入班教學觀察(觀課)日期:民國____年____月____日 時間:____地點:____	
開授	三、觀察後回饋會談(議課)日期:民國____年____月____日 時間:____地點:____	
課		
備註:若公開授課不只一次,請依實際需求增列表格。		
授課教師	學校主管審核	

# 進階認證-3.上傳公開授課實施證明(2/2)

表單

取消儲存

公開授課實施證明

公開授課實施證明 表格下載

上傳用印完成紙本文件

上傳完成會出現  
文件名稱

文件名稱：公開授課實施證明.pdf 點擊取消上傳此檔案

限制PDF,檔案限制 2MB

附件總數為一個檔案

Microsoft Office 轉存教學

前往 Microsoft Office 轉存 PDF 教學

上傳完成即可  
儲存

取消儲存

# 進階認證-4.上傳教師專業學習社群參與證明(1/2)

表單

取消 儲存

教師專業學習社群參與證明

1 點選下載文件

教師專業學習社群參與證明 表格下載

下載文件

2 填完並核章

000學年度教師專業發展實踐方案  
教師專業學習社群參與證明

學校	____縣市____學校	教師姓名	
參與社群名稱			
參與社群 起迄時間	民國____年____月____日至民國____年____月____日 <small>(至少一學期參與或一社群五次活動)</small>		
是否為 社群召集人	<input type="checkbox"/> 是：擔任召集人之起迄時間 <small>(社群活動開始至最後滿五個月)</small> ： 民國____年____月____日至民國____年____月____日 <input type="checkbox"/> 否：召集人姓名：_____		
教師	社群召集人	學校主管審核	

取消 儲存

3 轉成PDF檔上傳

上傳用印完成紙本文件

限制PDF檔案限制 2MB

附件總數為一個檔案

Microsoft Office 轉存教學

前往 Microsoft Office 轉存 PDF 教學

# 進階認證-4.上傳教師專業學習社群參與證明(2/2)

表單

取消儲存

教師專業學習社群參與證明

教師專業學習社群參與證明 表格下載

上傳用印完成紙本文件

上傳完成會出現  
文件名稱

文件名稱 教師專業學習社群參與證明.pdf 點擊取消上傳此檔案

限制PDF,檔案限制 2MB  
附件總數為一個檔案

Microsoft Office 轉存教學

前往 Microsoft Office 轉存 PDF 教學

取消儲存

上傳完畢即可  
儲存

# 進階認證-5.填寫觀察前會談紀錄表(1/2)

## (可能會有多擇一)

編輯表單列表

實施證明	▼	編輯
社群參與證明	▼	編輯
觀察前會談紀錄表	▲	新增
觀察紀錄表		新增
觀察後回饋會談紀錄表		新增
認證檢核表	▼	

1 請下拉選單點選適合表單

2 反橘後點選新增進行表單填寫

送出審查文件

# 進階認證- 5.填寫觀察前會談紀錄表(2/2)

表單

取消

儲存

觀察前會談紀錄表-甲 ( 觀課人員填寫 )

授課教師(主導的教師)*	<input type="text"/>	任教年級*	<input type="text"/>	任教領域/科目*	<input type="text"/>
觀課人員(認證教師)*	市北測試178老師				
備課社群 ( 選填 )	<input type="text"/>				
觀察前會談日期*	<input type="text" value="白"/>				

必填(\*)欄位填完後，  
可以先儲存，  
後續再進行編輯。

填寫完內容後  
即可點選**儲存**

1.課程脈絡

( 可包含：( 一 ) 學習目標：含核心素養、學習表現與學習內容；( 二 ) 學生經驗：含學生先備知識、起點行為、學生特性等；( 三 ) 教師教學預定流程與策略；( 四 ) 學生學習策略或方法；( 五 ) 教學評量方式。 )

# 進階認證-6.填寫觀察紀錄表(1/2)

## (可能會有多擇一)

編輯表單列表

1 請下拉選單點選適合表單

實施證明 公開授課實施證明 編輯

社群參與 編輯

觀察前會談 編輯

觀察紀錄表 新增

105年版教師專業發展規準觀察紀錄表

101年版教師專業發展規準觀察紀錄表

軼事紀錄表

語言流動量化分析表

在工作中量化分析表

教師移動量化分析表

佛蘭德斯互動分析法量化分析表

選擇性逐字紀錄表

2 反橘後點選新增進行表單填寫





# 進階認證- 6.填寫觀察紀錄表(2/2)

表單

取消儲存

## 101年版教師專業發展規準教學觀察表

授課教師(主導的教師)	市北測試179	任教年級	3	任教領域/科目	
觀課人員(認證教師)	市北測試178老師				
教學單元	3	教學		學為第	節
公開授課/教學觀察日期		地點			

備註：本紀錄表由觀課人員依據客觀具體事實填寫。

教學目標

必填(\*)欄位填完後，  
可以先儲存，  
後續再進行編輯。

填寫完內容後  
即可按**儲存**

# 進階認證-7.填寫觀察後會談紀錄表(1/2)

## (可能會有多擇一)

編輯表單列表

實施證明	公開授課實施證明	▼	編輯
社群參與證明	教師專業學習社群參與證明	▼	編輯
觀察前會談紀錄表		▼	編輯
觀察紀錄表		▼	編輯
觀察後回饋會談紀錄表		^	新增
認證檢核表			

1 請下拉選單點選適合表單

2 反橘後點選新增進行表單填寫

送出審查文件

# 進階認證-7.填寫觀察後會談紀錄表(2/2)

表單

取消儲存

觀察後回饋會談紀錄表-乙 ( 觀課人員填寫 )

授課教師	市北測試179	任教年級	3	任教領域/科目	國語
觀課人員(認證教師)	市北測試178老師	任教年級			
教學單元	3	教學節次		節	
回饋會談日期		地點			

請依據教學觀察工具之紀錄分析內容，與授課教師討論後填寫：

一、教與學之優點及特色 ( 含教師教學行為、學生學習表現、師生互動與學生同儕互動之情形 )

必填(\*)欄位填完後，  
可以先儲存，  
後續再進行編輯。

填寫完內容後  
即可按**儲存**

# 進階認證-8.上傳認證檢核表(1/3)

編輯表單列表

實施證明	公開授課實施證明	▼	編輯
社群參與證明	教師專業學習社群參與證明	▼	編輯
觀察前會談紀錄表	觀察前會談紀錄表-甲 (觀課人員填寫)	▼	編輯
觀察紀錄表	101年版教師專業發展規準觀察紀錄表	▼	編輯
觀察後回饋會談紀錄表		▼	編輯
認證檢核表	進階專業回饋人才認證檢核表	▲	新增
	進階專業回饋人才認證檢核表		

送出審查文件

**1** 點選認證檢核表

**2** 反橘後點選**新增**進行表單填寫

# 進階認證-8.上傳認證檢核表(2/3)

表單

取消

儲存

進階專業回饋人才認證檢核表

1 點選下載文件

進階專業回饋人才認證檢核表 原始文件下載

下載文件

2 填完並核章

上傳填寫用印完成紙本文件

3 轉成PDF檔上傳



限制PDF,檔案限制 2MB

附件總數為一個檔案

Microsoft Office 轉存教學

前往 Microsoft Office 轉存 PDF 教學

○○○學年度教師專業發展實踐方案  
進階專業回饋人才認證檢核表

教師姓名	服務學校
實際教學年資	專長領域
請在表內勾選	
1.參與進階專業回饋人才培訓(第一階段研習課程共12小時) 研習日期: 年 月 日	<input type="checkbox"/> 已完成
2.參與第二階段研習課程(1-2-4專業回饋實踐課程)共6小時 研習日期: 年 月 日	<input type="checkbox"/> 已完成
3.提供回饋教師進行分組校課至少1次 公開校課實施日期: 年 月 日	<input type="checkbox"/> 已完成
4.提供專業回饋人員,跳躍同儕公開校課,並與教學團隊三 部曲(及備課、觀課、議課),給予對標的回饋至少1 次	<input type="checkbox"/> 已完成
5.參加教師專業發展實踐課程,時間至少達1學期 研習參與起迄日期: 年 月 日至 年 月 日	<input type="checkbox"/> 已完成
備註:由申請認證教師撰寫上述第4點結果內容(教學觀察三部曲)確實與教學團隊之 同儕進行充分討論及溝通,並取得校方的意見為認證資料。	
同儕教師簽章:	
教師簽章	學校簽章 校長

取消

儲存

# 進階認證-8.上傳認證檢核表(3/3)

表單

取消儲存

進階專業回饋人才認證檢核表

進階專業回饋人才認證檢核表 原始文件下載

上傳填寫用印完成紙本文件

上傳後會出現  
文件名稱

文件名稱 進階專業回饋人才認證檢核表.pdf 點擊取消上傳此檔案

限制PDF,檔案限制 2MB

附件總數為一個檔案

Microsoft Office 轉存教學

前往 Microsoft Office 轉存 PDF 教學

取消儲存

上傳完  
即可儲存



# 進階認證-9.送出審查案件(1/2)

編輯表單列表

實施證明	公開授課實施證明	▼	編輯
社群參與證明	教師專	▼	編輯
觀察前會談紀錄表	觀察前會談紀錄表-甲 (觀課人員填寫)	▼	編輯
觀察紀錄表	101年版教師專業發展規準觀察紀錄表	▼	編輯
觀察後回饋會談紀錄表	觀察後回饋會談紀錄表-乙 (觀課人員填寫)	▼	編輯
認證檢核表	進階專業回饋人才認證檢核表	▼	編輯

送出審查文件

按送出審查文件

檢視編輯之內容皆完成，  
並確認沒有問題

## 進階認證-9.送出審查案件(2/2)





# 進階流程——教師端

-認證中心形式審查-

# 進階認證-形式審查

出現**形式審查**，  
表示已確認申請，  
開始進行相關審查。

進階認證 - 流程進度	
流程名稱	進階認證
狀態	形式審查
學校	市立中埔國小
教師	桃園中埔12老師

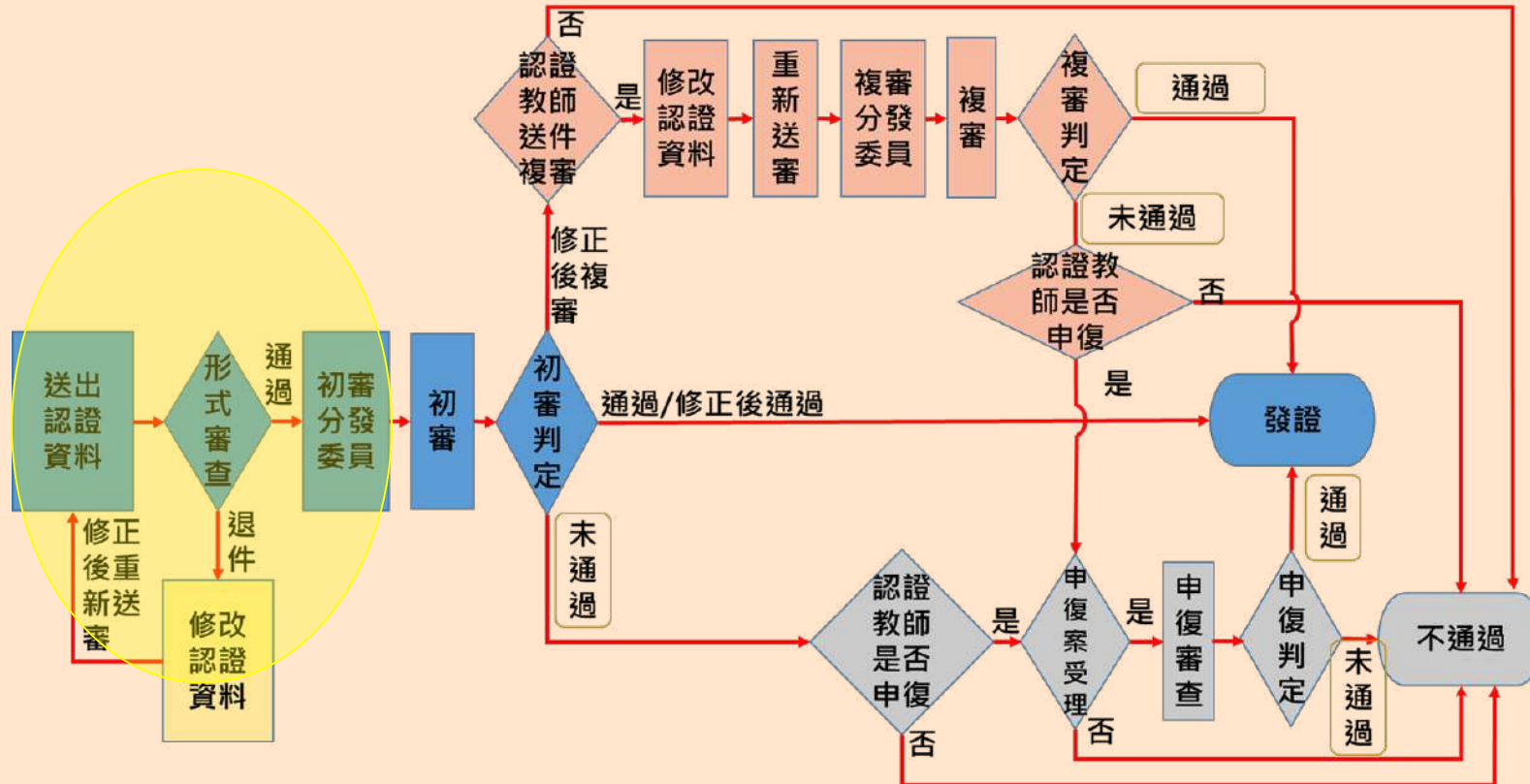
# 進階流程——教師端

-形式審通過-

# 認證中心形式審查

通過（準備分發委員）

退件（退回修改認證資料）



# 進階認證-認證中心形式審查-通過

## 進階認證 - 流程進度

流程名稱	進階認證
狀態	初審分發委員
學校	市立中埔國
教師	

出現**初審分發委員**，  
表示已通過認證中心的  
形式審查。

流程跳  
第50頁

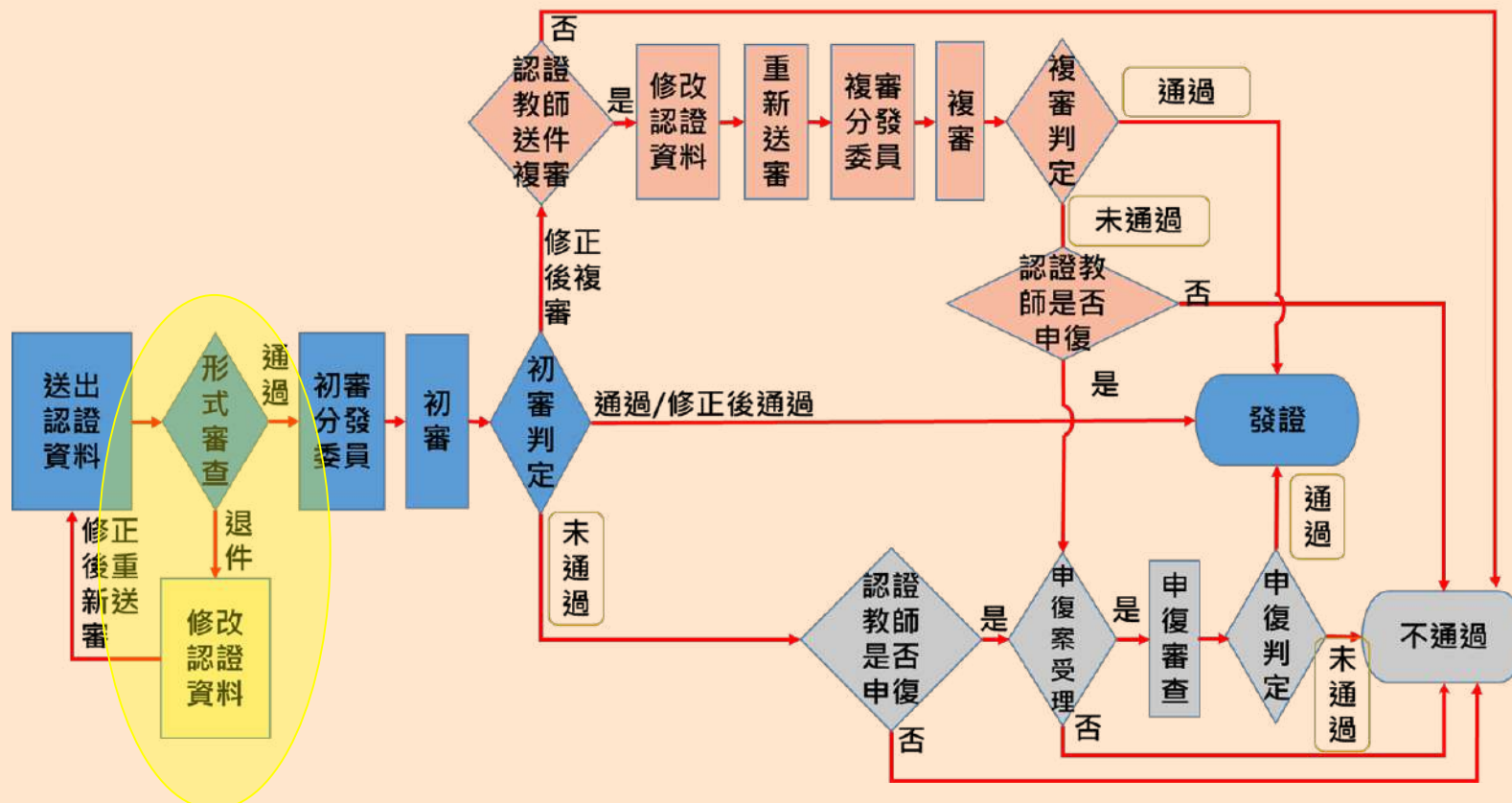
# 進階流程——教師端

-形式審退件-

# 認證中心形式審查

## 通過（準備分發委員）

## 退件（退回修改認證資料）



# 進階認證-認證中心形式審查-退件(1/4)

首頁 個人資料 認證專區 功能專區 訊息通知 專業發展資源專區 登出

首頁

訊息通知  
與Email同步發送

感謝您申請進階專業回饋人才認證，  
因您的認證資料有誤，請依形式審查  
意見補齊後再重新申請認證。

標題	內容	時間
申請進階專業回饋人才認證退件	感謝您申請進階專業回饋人才認證，因您的認證資料有誤，請依形式審查意見補齊後再重新申請認證。	2024-04-12



# 進階認證-認證中心形式審查-退件(2/4)

編輯表單列表

實施證明	公開授課實施證明	▼	編輯
社群參與證明	教師專業學習社群參與證明	▼	編輯
觀察前會談紀錄表	觀察前會談紀錄表-甲 (觀課人員填寫)	▼	編輯
觀察紀錄表	101年版教師專業發展紀錄表	▼	編輯
觀察後回饋會談紀錄表	觀察後回饋會談紀錄表-乙 (觀課人員填寫)	▼	編輯
認證檢核表	進階專業回饋人才認證檢核表	▼	編輯

原因訊息

請確認觀察後會談紀錄表上傳資料

送出審查文件

1

2

查看審查意見

請依形式審查意見進行修改

3

點選送出審查文件

# 進階認證-認證中心形式審查-退件(3/4)



# 進階認證-認證中心形式審查-退件(4/4)

進階認證 - 流程進度	
流程名稱	進階認證
狀態	形式審查
學校	縣立仁愛國小
教	市北測試178老師

出現**形式審查**，  
表示已確認送出修正資料，  
並由認證中心進行相關審查。

回形式審查  
請至第40頁

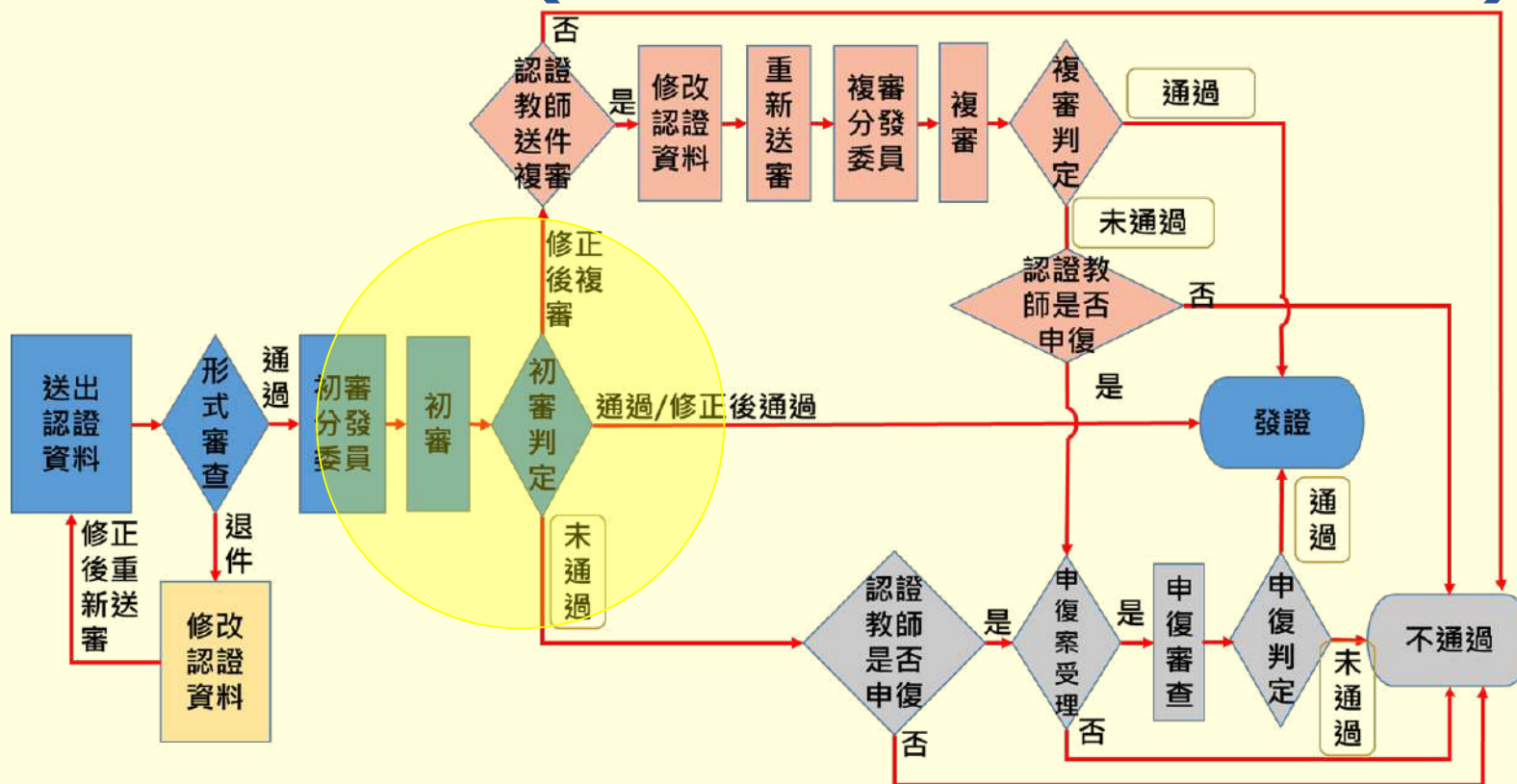
# 進階流程——教師端

-委員初審-

# 委員初審

初審（委員審查中）

初審判定（縣市審查判定）



# 進階認證-初審分發委員(1/3)

## 進階認證 - 流程進度

流程名稱	進階認證
狀態	初審分發委員
學校	縣立仁愛國小
教師	市北測試179老師

**初審分發委員**，  
表示已通過形式審查，  
即將分發給委員，  
進行相關審查。

# 進階認證-初審(2/3)

進階認證 - 流程進度	
流程名稱	進階認證
狀態	初審
學校	縣立仁愛國小
教師	市北測試179老師

**初審**表示已分發給委員，  
進行相關審查。

# 進階認證-初審判定(3/3)

進階認證 - 流程進度	
流程名稱	進階認證
狀態	初審判定
學校	縣立仁愛國小
教師	市北測試179老師

**初審判定表示  
認證中心判定中。**



# 進階流程——教師端

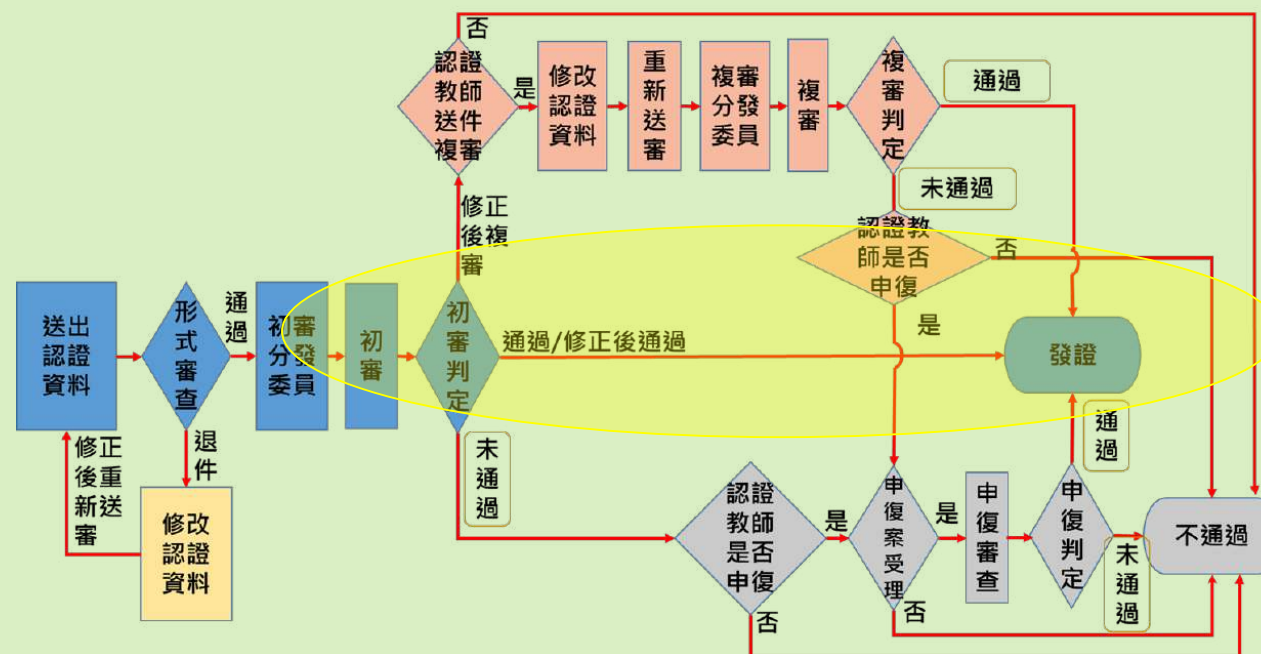
-初審通過-

# 初審判定

**通過 / 修正後通過(代表通過)**

修正後複審(修正後重新送審)

未通過 ( 可以申復 )



# 進階認證-1.通過可產證(1/2)

首頁 個人資料 認證專區 功能專區 訊息通知 專業發展資源專區 登出

首頁

訊息通知

訊息通知  
與Email同步發送

- 您的審查結果為「通過」
- 證號將於所有認證審查完成後統一公告，謝謝

標題	內容	時間
進階專業回饋 人才認證通過	感謝您申請進階專業回饋人才認證，您的審查結果為「通過」，證號將於所有認證審查完成後統一公告，謝謝。	2024-04-12

# 進階認證-1.通過可產證(2/2)

進階認證 - 流程進度

流程名稱	進階認證
狀態	通過可產證
學校	縣立仁愛國小
教師	市北測試179老師
查看表單列表	<div>進階審查標準表 初審</div> <div>查看</div>

**通過可產證**  
表示通過進階申請  
待統一產證。

# 進階認證-2.已發證(1/3)

[首頁](#)[個人資料](#)[認證專區](#)[功能專區](#)[訊息通知](#)[專業發展資源專區](#)[登出](#)

[首頁](#)

訊息通知與Email同步發送

訊息通知

標題

內容

時間

進階專業回饋人才認證證號已核發

恭喜您通過進階專業回饋人才認證，認證證號已發證，您可至「個人資料」頁面檢視，謝謝。

2024-04-12

# 進階認證-2.已發證(2/3)

進階認證 - 流程進度

流程名稱	進階認證
狀態	已發證
學校	縣立仁愛國小
教師	市北測試179老師
查看表單列表	<div><div>進階審查標準表 初審</div><div>查看</div></div> <div><div>認證檢核表</div><div>查看</div></div> <div><div>實施證明</div><div>查看</div></div> <div><div>社群參與證明</div><div>查看</div></div>

已發證即為  
認證證號已公告，  
可至「個人資料」  
頁面檢視。

# 進階認證-2.已發證(3/3)

首頁

個人資料

1 點選個人資料

專業發展資源專區

登出

首頁

2 點選認證證號

個人資料

基本資訊

認證證號

研習時數

ID : 8043

完成上述2步驟，  
會出現**認證證號**。

類別	學年度	證號	發證時間
進階認證	111	連江證號第B111002003號	2024-04-12
初階認證	109	109	

# 進階認證-3.已公告

首頁 個人資料 認證專區 功能專區 訊息通知 專業發展資源專區 登出

首頁

訊息通知  
與Email同步發送

訊息通知

- 恭喜您通過進階專業回饋人才認證
- 認證證號已公告，您可至「個人資料」頁面檢視，謝謝。

標題	內容	
進階專業回饋人才認證證號已公告	恭喜您通過進階專業回饋人才認證，認證證號已公告，您可至「個人資料」頁面檢視，謝謝。	2024-04-12
進階專業回饋人才認證證號已核發	恭喜您通過進階專業回饋人才認證，認證證號已發證，您可至「個人資料」頁面檢視，謝謝。	2024-04-12



# 進階流程——教師端

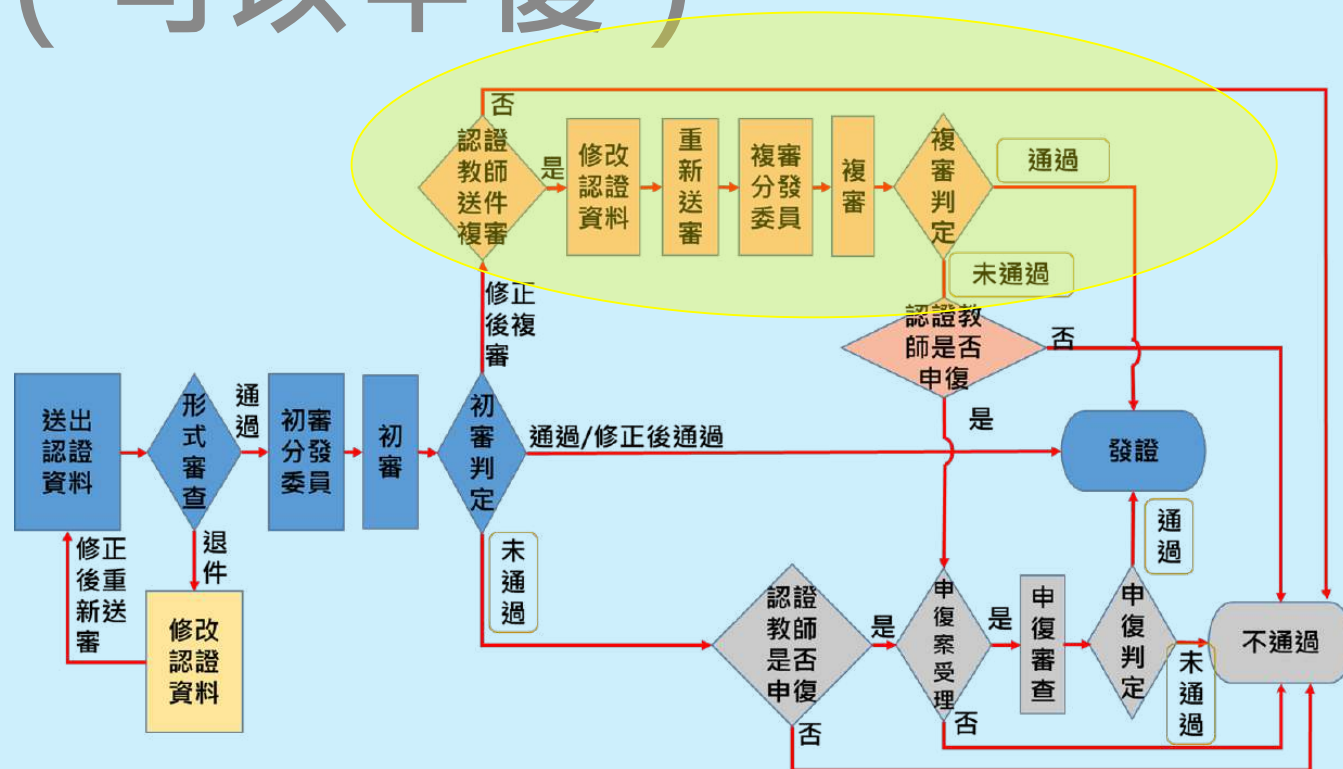
-初審修正後複審-

# 初審判定

通過 / 修正後通過(代表通過)

修正後複審(修正後重新送審)

未通過 (可以申復)



# 進階認證-初審修正後複審(1/5)

首頁 個人資料 認證專區 功能專區 訊息通知

首頁

訊息通知  
與Email同步發送

訊息通知

標題

內容

時間

進階專業回饋人才認證請修正  
送複審

感謝您申請進階專業回饋人才認證，您的初審結果為修正後複審，請您依據審查委員意見修正後再申請複審。如有疑義，可洽詢所屬縣市之教專中心安排複審諮詢，謝謝。

2024-04-12

- 您的初審結果為修正後複審，請您依據審查委員意見修正後再申請複審。
- 如有疑義，可洽詢所屬縣市之教專中心安排複審諮詢，謝謝。

# 進階認證-初審修正後複審(2/5)



校長暨教師專業發展支持平臺  
Principal and Teacher Support System for Professional Development

縣立仁愛國小 (學校)

網站導覽

首頁 個人資料 **認證專區** 功能專區 訊息通知 管理 專業發展資源專區 登出

首頁 / 認證專區



**點選進階專業回饋人才認證**



初階專業  
回饋人才認證



進階專業  
回饋人才認證



教學輔導  
教師認證



1  
教學輔導教師認證  
第一種換證方式



2  
教學輔導教師認證  
第二種換證方式

持有證書期間執行之服務事項符合換證要求

參加研習後需執行4項專業實踐事項並申請審查

# 進階認證-初審修正後複審(3/5)

## 進階認證 - 流程進度

流程名稱	進階認證
狀態	修正認證資料中
學校	縣立仁愛國小

1

點選**查看**，  
確認審查意見。

查看

2

依據審查意見  
進行修改

3

修改完成，  
點選**送出複審資料**

送出複審資料

查看原因

原因訊息

1.整體內容過於簡略。2.提供觀課事實記錄較少。3.未能明確對應並回應觀察焦點之問題

觀察前會談紀錄表

觀察紀錄表

觀察後回饋會談紀錄表

編輯表單列表

編輯

編輯

編輯

# 進階認證-初審修正後複審(4/5)



# 進階認證-複審分發委員(5/5)

## 進階認證 - 流程進度

流程名稱	進階認證
狀態	複審分發委員
學校	縣立仁愛國小
教師	市北測試178老師

**複審分發委員**  
即為待認證中心  
分派委員。

後續流程和  
初審相同  
(49-52頁)

# 進階認證-修正後複審-形式審查退件(1/5)

首頁 個人資料 認證專區 功能專區 訊息通知 專業發展資源專區 登出

首頁

訊息通知與Email同步發送

- 因您的認證資料有誤
- 請依建議補齊後再重新送出認證資料。

標題	內容	時間
申請進階專業回饋人才認證退件	感謝您申請進階專業回饋人才認證，因您的認證資料有誤，請依建議補齊後再重新送出認證資料。	

後續流程和前面相同(63-66頁)



# 進階認證-修正後複審-形式審查退件(2/5)

校長暨教師專業發展支持平臺  
Principal and Teacher Support System for Professional Development

縣立仁愛國小 (學校) 網站導覽

首頁 個人資料 **認證專區** 功能專區 訊息通知 管理 專業發展資源專區 登出

首頁 / 認證專區

**點選進階專業回饋人才認證**

初階專業回饋人才認證

進階專業回饋人才認證

教學輔導教師認證

1 教學輔導教師認證  
第一種換證方式

2 教學輔導教師認證  
第二種換證方式

持有證書期間執行之服務事項符合換證要求

參加研習後需執行4項專業實踐事項並申請審查

# 進階認證-修正後複審-形式審查退件(3/5)

查看表單列表	進階審查標準表 初審 <span>查看</span>
編輯表單列表	<div><div>觀察前會談紀錄表 <span>觀察前會談紀錄表-甲</span> <span>2</span> <span>依據其原因 修改資料</span> <span>編輯</span></div><div>觀察紀錄表 <span>101年版教師專業發展規準</span> <span>編輯</span></div><div>觀察後 <span>1</span> <span>查看修正原因</span> <span>編輯</span></div></div>
原因訊息	未依審查意見修正，請重新檢視再送出
<div><span>送出複審資料</span> <span>3</span> <span>點選送出審查文件</span></div>	

# 進階認證-修正後複審-形式審查退件(4/5)



# 進階認證-修正後複審-複審分發委員(5/5)

進階認證 - 流程進度	
流程名稱	進階認證
狀態	複審分發委員
學校	縣立仁愛國小
教師	市北測試178老師

複審分發委員  
表示完成送出，  
待縣市分發委員。

後續流程和  
前面相同  
(49-52頁)

# 進階流程—教師端

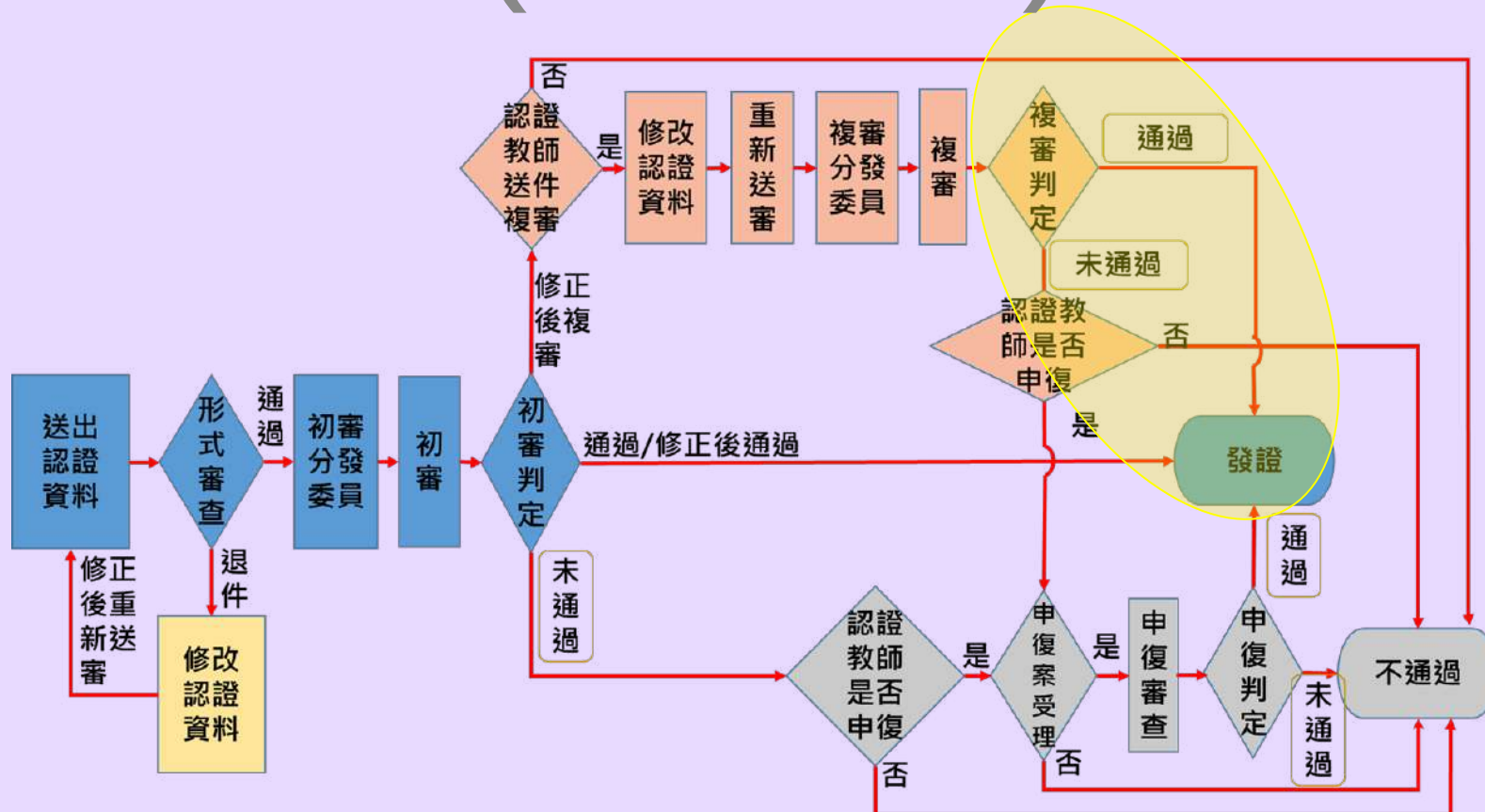
-複審通過-

# 修正後複審判定

**通過**

未通過（可申復）

後續流程和  
初審相同  
(55-60頁)

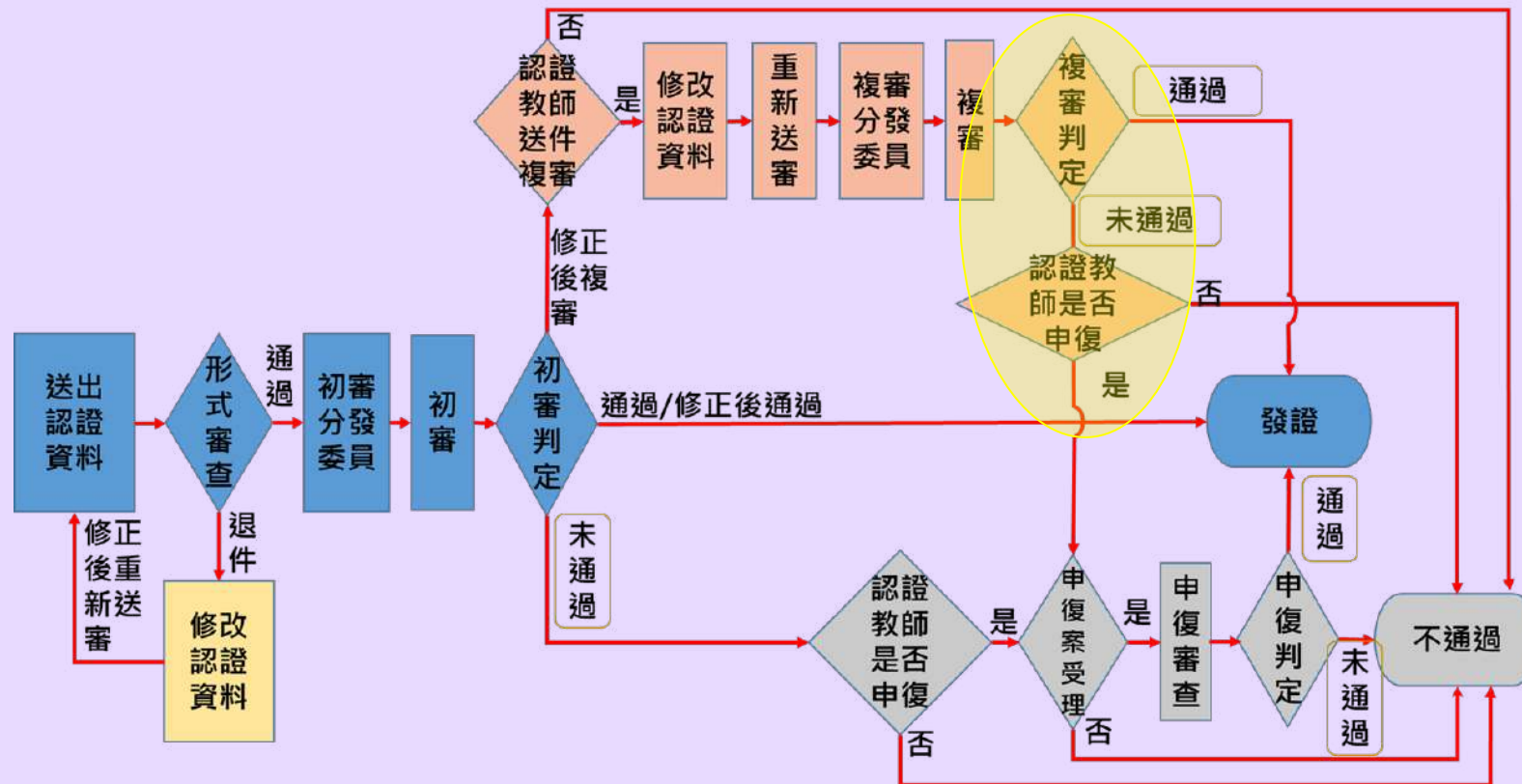


# 進階流程——教師端

-複審未通過-

## 回流程圖

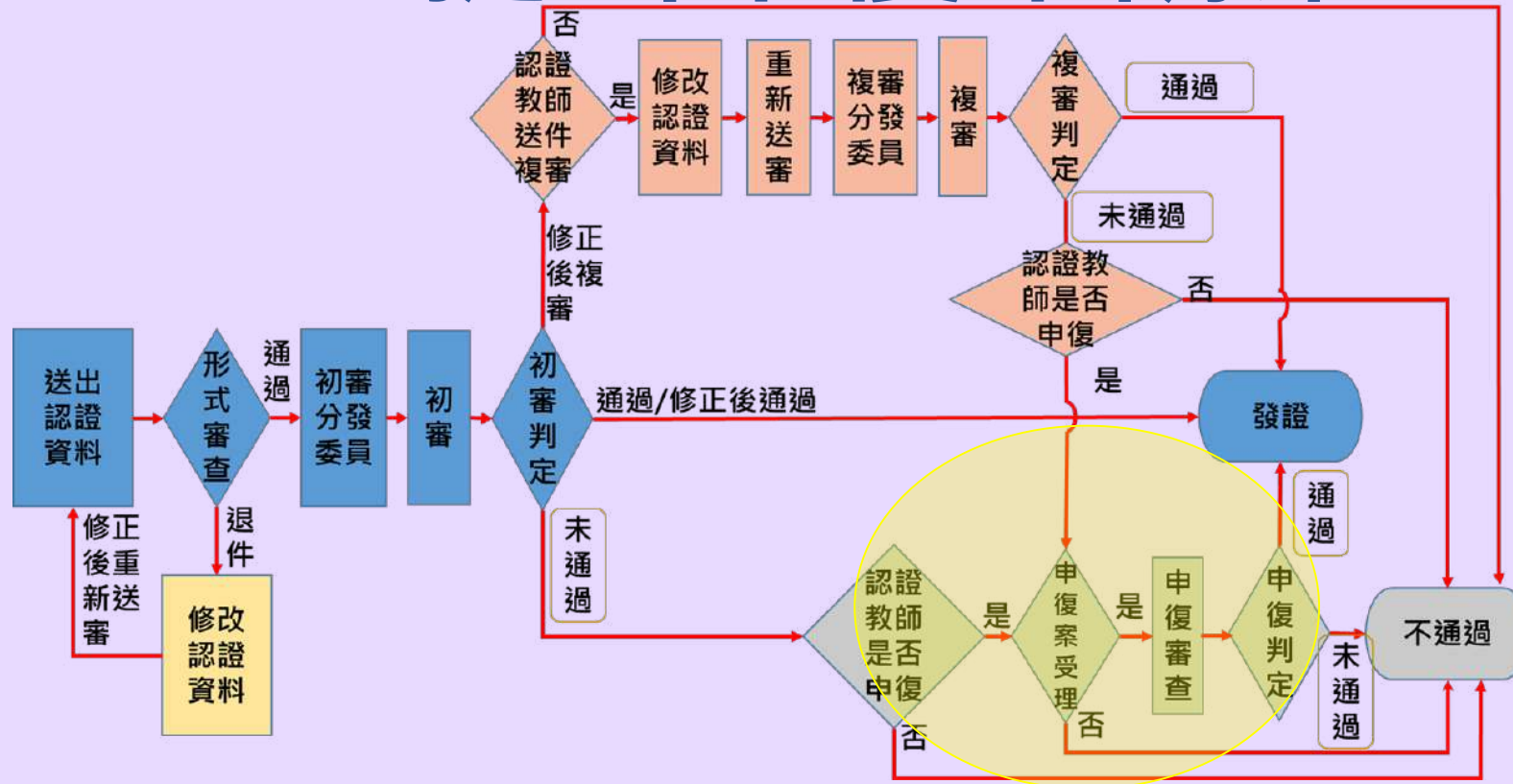
**未通過（可申復）**



**流程請參閱  
申復流程簡報**



# 複審未通過 提出申復申請案



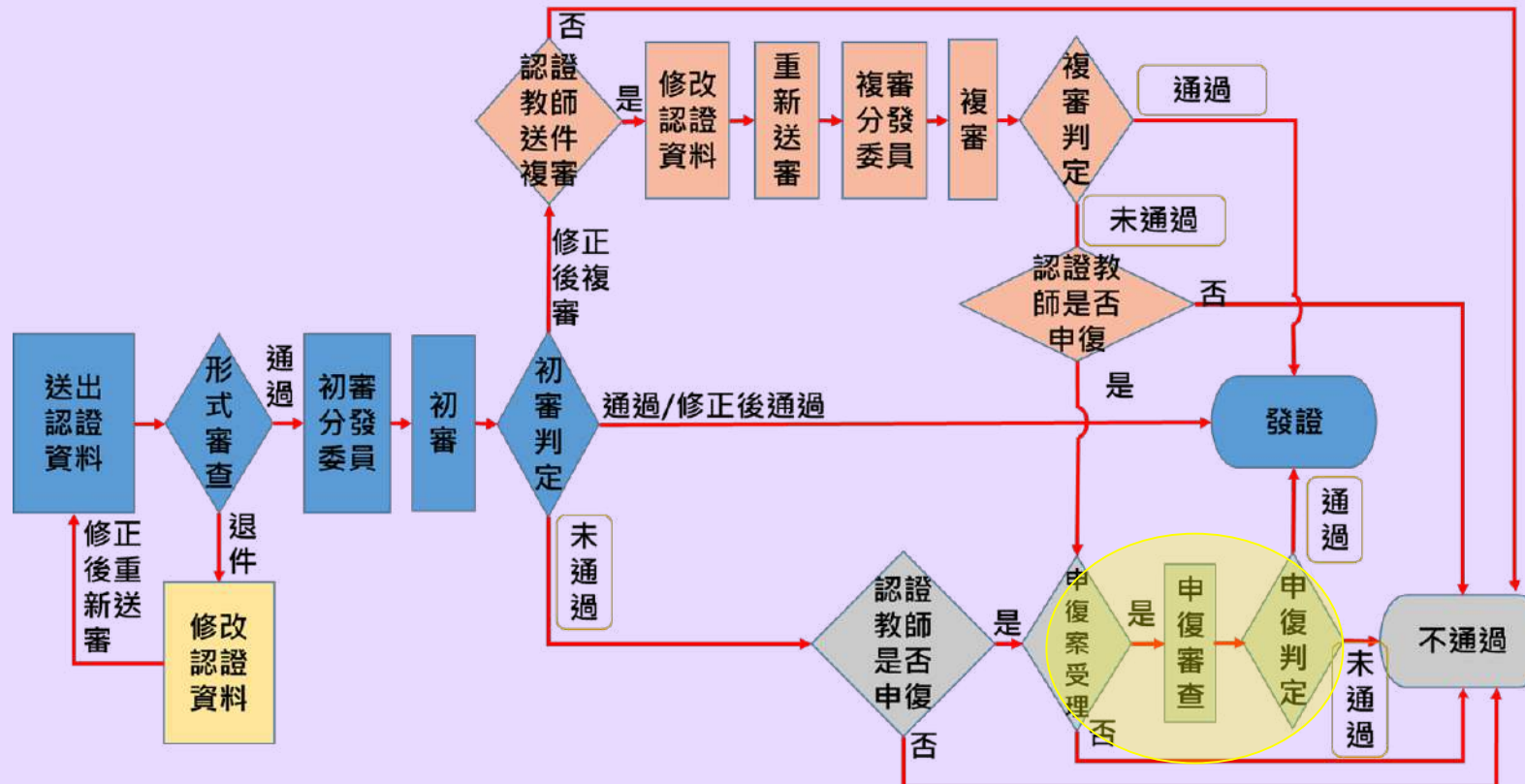
流程請參閱  
申復流程簡報

審查結果為「未通過」者，  
得於發出通知後 10 日（含假日）內提出申復申請

# 複審未通過-提出申復申請

受理（將進行申復審查）

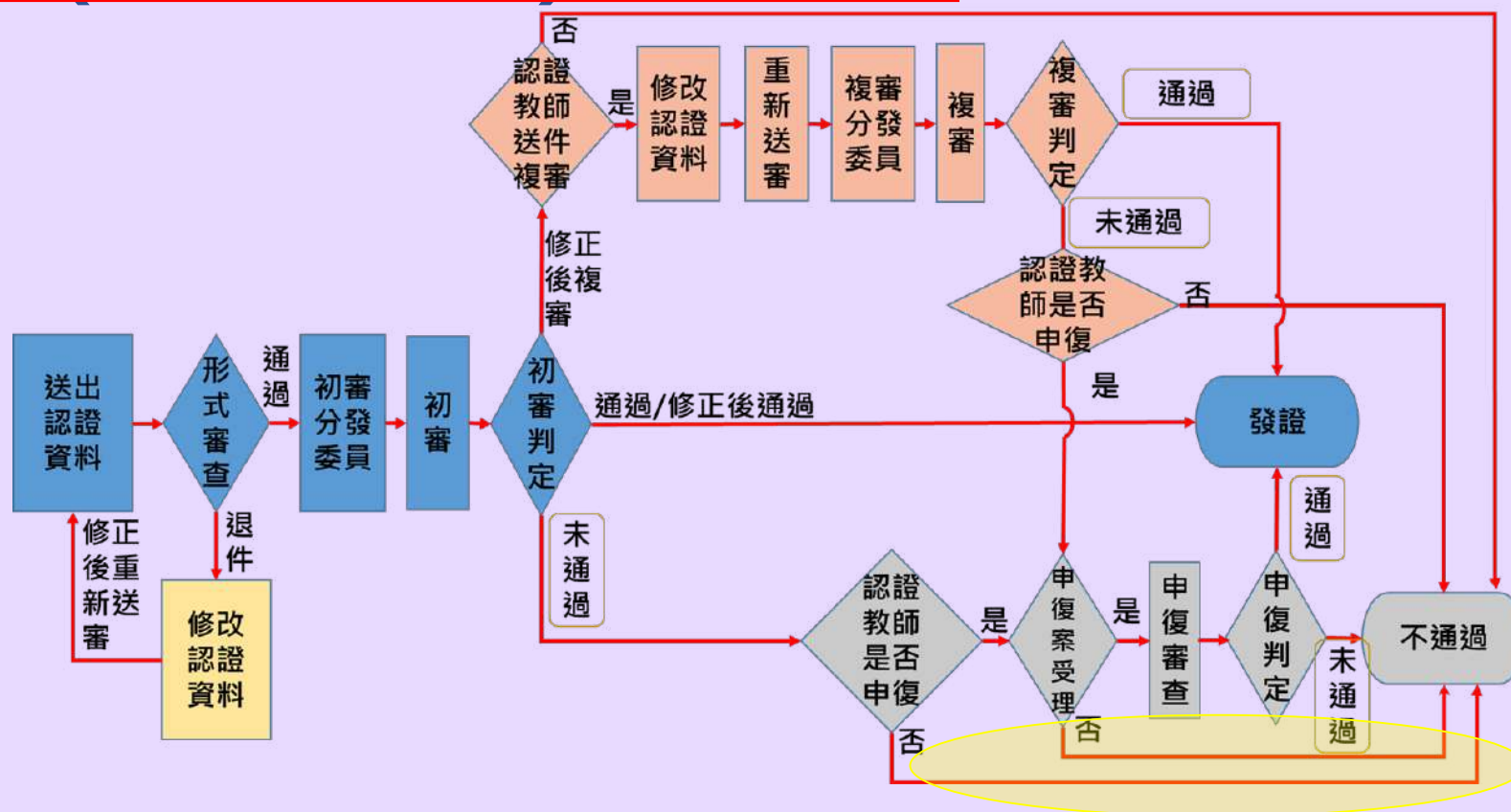
未受理（不通過）



# 複審未通過-提出申復申請

受理（將進行申復審查）

未受理（不通過）



# 進階流程—教師端

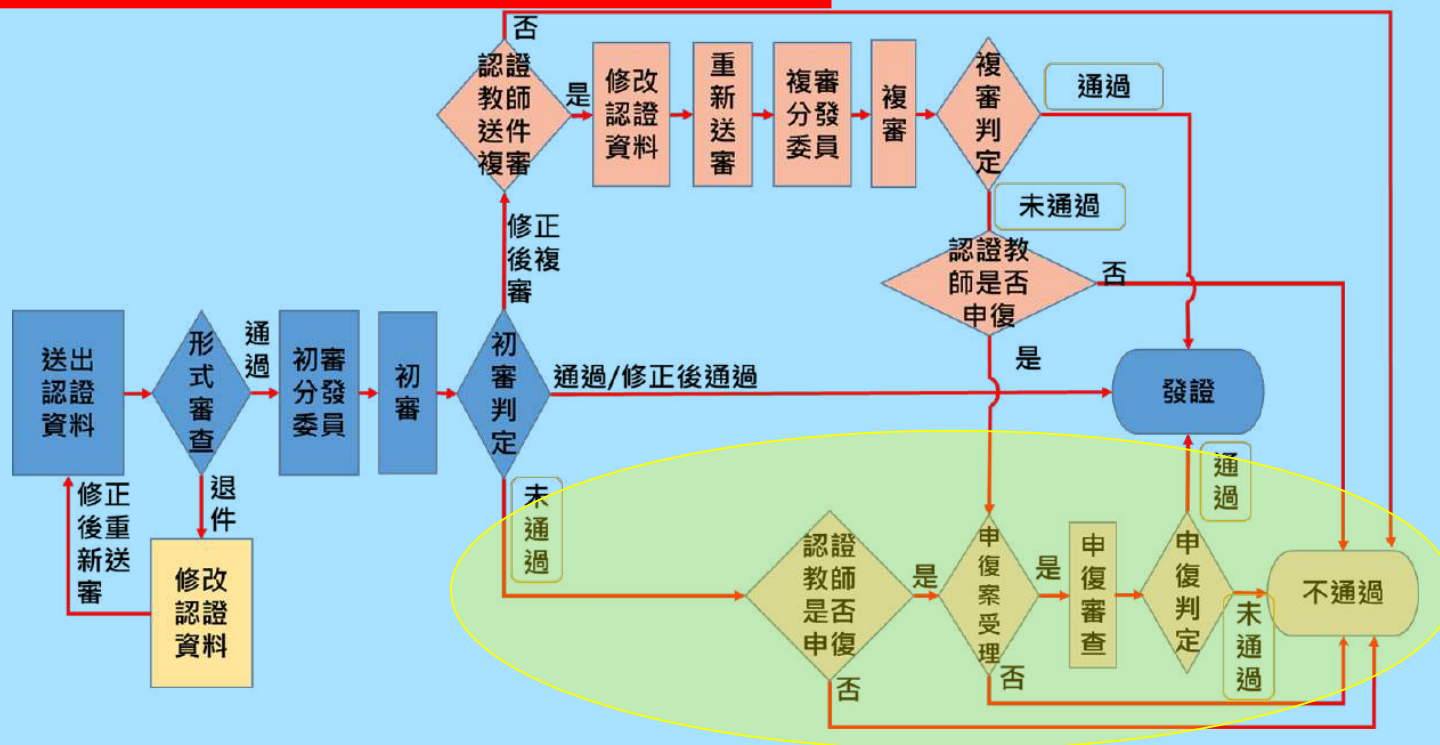
-複審未通過-

# 複審判定

通過 / 修正後通過(代表通過)

修正後複審(修正後重新送審)

**未通過 ( 可以申復 )**



流程請參閱  
申復流程簡報

# 進階認證-複審未通過(1/3)

首頁 個人資料 認證專區 功能專區 訊息通知 專業發展資源專區 登出

首頁

訊息通知  
與Email同步發送

訊息通知

標題

內容

複審進階專業回饋人才認證未通過

感謝您申請進階專業回饋人才認證，因資料仍有不足，經審查委員評為認證未通過，敬請參閱審查意見。 若您對審查意見有疑義，可填寫申復表申請申復，亦可於研習時數之檢核時效內，下一學年度再重新申請認證，謝謝。

2024-04-12

- 因資料仍有不足，經審查委員評為認證未通過，敬請參閱審查意見。
- 若您對審查意見有疑義，可填寫申復表申請申復，亦可於研習時數之檢核時效內，下一學年度再重新申請認證，謝謝。



# 進階認證-複審未通過(2/3)



校長暨教師專業發展支持平臺  
Principal and Teacher Support System for Professional Development

縣立仁愛國小 (學校)

網站導覽

首頁 個人資料 **認證專區** 功能專區 訊息通知 管理 專業發展資源專區 登出

首頁 / 認證專區

**點選進階專業回饋人才認證**



初階專業  
回饋人才認證



進階專業  
回饋人才認證



教學輔導  
教師認證



1 教學輔導教師認證  
第一種換證方式



2 教學輔導教師認證  
第二種換證方式

持有證書期間執行之服務事項符合換證要求

參加研習後需執行4項專業實踐事項並申請審查

# 進階認證-複審未通過(3/3)

進階認證 - 流程進度

流程名稱	進階認證
狀態	複審不合格
學校	縣立仁愛國小
教師	市北測試178老師
查看表單列表	<div>進階審查標準表 初審</div> <div>進階審查標準表 複審</div>
編輯表單列表	<div>申復文件</div> <div>進階結果申復表</div>
原因訊息	1.觀察前會談未能符合觀課倫理 2.觀察紀錄表無內容分析 3.專查後回饋會談紀錄表整體內容過於簡略

申復

查看不合格原因，  
選擇是否進行申復。

流程請參閱  
申復流程簡報



# 進階流程—教師端

- 認證通過，查詢證號 -

# 認證通過-可點選右上名字查詢證號



**校長暨教師專業發展支持平臺**  
Principal and Teacher Support System for Professional Development

市北測試180老師 (教師)

網站導覽

首頁

**個人資料**

認證專區

功能專區

訊息通知

專業發展資源專區

登出

1 點選名字或個人資料

個人資料

ID : 8044

基本資訊

**認證證號**

研習時數

2 點選認證證號

	認證證號	發證時間
進階認證	109	111
初階認證	109	111

# 進階認證流程說明完畢

## 敬祝您取證順利



校長暨教師專業發展支持平臺

Principal and Teacher Support System for Professional Development