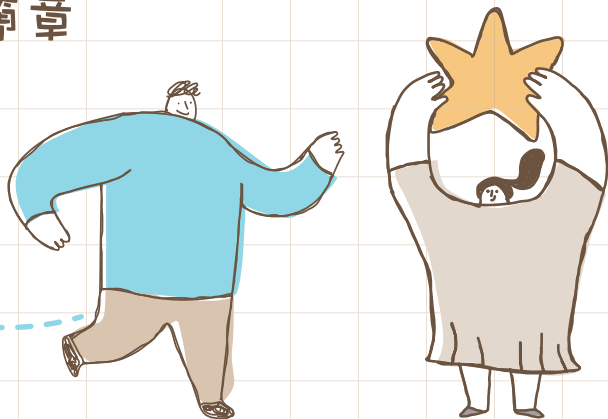


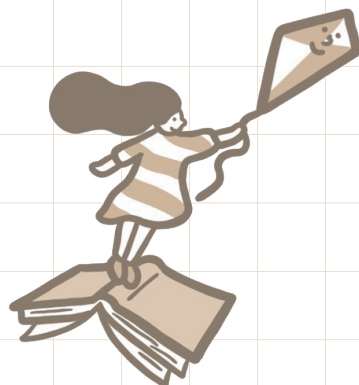
# 臺中市大里區竹仔坑國民小學 X 國立中興大學語言中心 創興國際班 (ELI/English Learning International Program) 招生簡章



報名表單



官方網站



ELI@NCHU

## 課程特色

### 美式課程體驗

課程仿效美國國小的教學安排，涵蓋聽說讀寫及藝能科目等多元領域。孩子們將沉浸在全英語環境中，讓英語不僅是第二語言，更成為他們日常生活與學習的工具。



### 活潑學習方式

課程以生動有趣的方式，幫助孩子輕鬆掌握英語基礎技能。透過實作活動激發創意思維，並同時學會專注與自由表達，提升語言能力與自信心。

### 雙師教學模式

我們聘請經驗豐富的外籍教師，提供母語式的英語教學，並與中籍教師協同輔助，為孩子打造雙重教學支持，幫助他們在自然語言環境中，快速提升英語能力。



### 學業語言並進

我們將英語學習與學業進度結合，每天提供孩子專屬的作業時間，並與家長共同關注孩子的作業進度，輔助他們在語言能力和學業表現上都能全面成長。

### 圖書閱讀習慣

課堂內設有專屬閱讀時間，鼓勵孩子養成閱讀習慣，並延伸至課後的親子共讀。這不僅增進親子互動，還幫助孩子擴展詞彙、激發學習興趣，讓學習成為全家共享的快樂時光。



ABC D

在創興國際班(ELI)，我們的使命是開啟孩子對英語學習的興趣，讓學習不僅限於語言，而是成為一場充滿創意、探索和成長的精彩旅程。我們的課程設計專注於激發孩子的思考潛力和表達能力，並透過沉浸式學習環境，讓孩子在輕鬆愉快的氛圍中自然提升英語學習技巧。

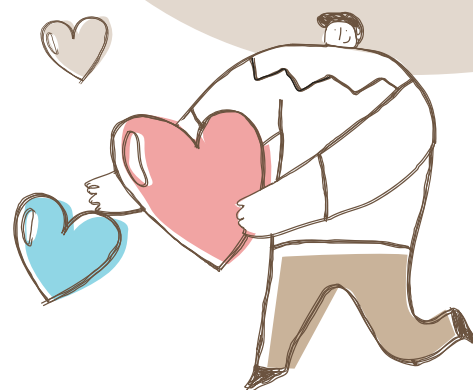
我們深信，語言學習不僅僅是學會聽說讀寫，更是一種在全方位學習環境中探索自我、激發創造力的過程。透過多樣化的教材、趣味遊戲及情境模擬，孩子不僅能夠自信表達、勇於溝通，更能夠提早開拓國際視野，為未來的世界舞台做好準備。

加入創興國際班，從這裡啟程，邁向更廣闊的全球化未來，探索語言的魅力、啟發無限創意，並培養具有國際視野的思維與能力。

敬邀您與孩子一同加入我們的學習旅程，開啟一段精彩的成長之路

115年3月8日(日)14:00-16:00(13:30-14:00報到)

竹仔坑國小會議室舉辦「創興國際班(ELI班)」招生說明會



### 課程說明

- 上課地點：竹仔坑國小國際教育大樓。
- 上課時間：每週一至週五12:30-18:00(週二16:00-18:00)，**最遲請於18:00前接回。**
- 招生人數：每班25位學生(若報名人數未達開班標準，校方保留開班與否之權利)。
- 報名規定：(1) 本課程僅開放115學年度竹仔坑國小一年級新生及二、三年級插班生報名。  
(2) 中興大學及竹仔坑國小的教職員子女將優先保留名額。  
(3) 若報名人數超過25人，將以抽籤方式錄取名額。
- 課程暨報名資訊：請參閱中興大學語言中心官網(<https://lc.nchu.edu.tw>)/語文推廣/創興國際班，校方將根據實際運作情況保留調整課程的彈性。相關資訊將更新至官網，請家長定期查閱以獲得最新資訊。
- 有意報名者，請於**3月28日(六)16:00前**填寫線上報名表(請掃描封面QR Code)。
- 錄取公告日為**4月7日(二)**，人數超額時以公開抽籤方式決定錄取名單，並於**12:00後**在竹仔坑國小網站公告。
- 學期費用：學費\$40,000元(學期期間約五個月)；教材費\$5,000元(支應班費、設備費、班書等費用)。
- 繳費方式：錄取後，將個別發放一組虛擬帳號，請家長於期限內依繳費說明完成繳費，逾期視同放棄。
- 聯絡電話：中興大學語言中心 04-22840114轉分機15吳小姐、16李小姐。

### 創興國際班 一年級課表(暫定)

### 1st-Grade ELI Course Schedule

(二、三年級課表請至官網參閱)

Grade 1	時間	週一 Mon.	週二 Tue.	週三 Wed.	週四 Thur.	週五 Fri.
午休	12:30-13:10	午休 Nap		午休 Nap	午休 Nap	午休 Nap
第五節	13:20-14:00	音樂 Music		中導複習 Review	美術 Art	聽力/口說 Listening/Speaking
第六節	14:10-14:50			閱讀時間 Reading Time		閱讀時間 Reading Time
清潔時間	14:50-15:10					
第七節	15:10-15:50	聽力/口說 Listening/Speaking		發音/單字/拼字 Phonics/Vocabulary /Spelling	聽力/口說 Listening/Speaking	國小作業時間 Homework Time
第八節	16:00-16:40		國小作業時間 Homework Time			發音/單字/拼字 Phonics/Vocabulary /Spelling
第九節	16:50-17:30	國小作業時間 Homework Time	體育 Physical Education	國小作業時間 Homework Time	國小作業時間 Homework Time	
結束	17:30-18:00	放學時光	放學時光	放學時光	放學時光	放學時光