

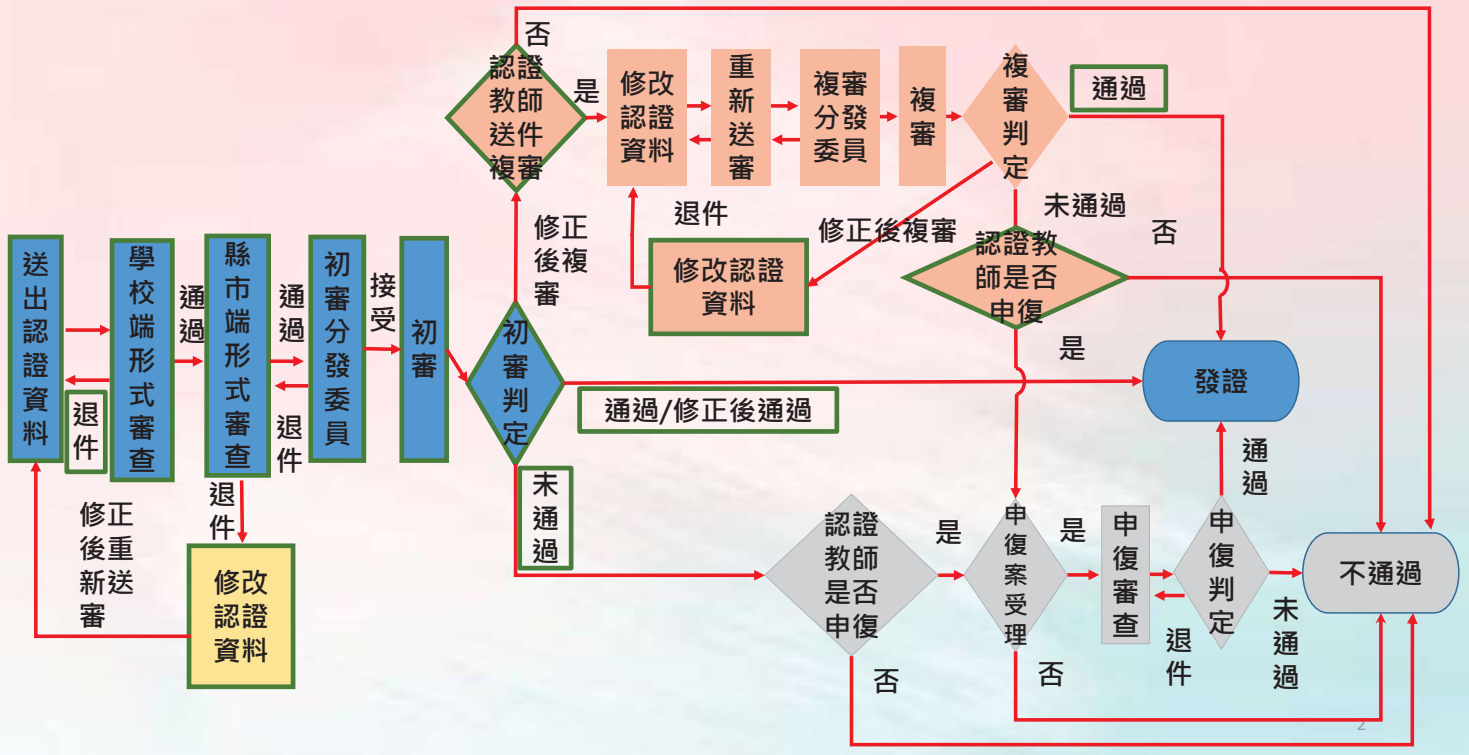


功能：初階認證
身分：教師端

教師專業發展 支持作業平臺



初階認證審查流程圖—教師端



初階流程—教師端

-提出申請-

3

初階認證-點選認證專區-初階認證

| 首頁 | **認證專區** | 功能專區 | 訊息通知 | 檔案下載 | 操作教學 | 個人資料 |

首頁 / 認證專區

初階專業回類人才認證

進階專業回類人才認證

教學輔導教師認證

教學輔導教師換證第一種方式

教學輔導教師換證第二種方式

持有證書期間執行之服務事項符合換證要求

參加研習後需執行4項專業實踐事項並申請審查

4

初階認證-1.點選申請(1/3)

身份	無限制
正式教師年資	無限制
實際教學年資	無限制
證號	無
研習時數	6小時
研習年度	當年度

點選申請

申請

5

初階認證-1.點選申請-出現資格不符(2/3)

身份	無限制
正式教師年資	無限制
實際教學年資	無限制
證號	無
研習時數	6小時 資格不符。請洽詢所屬縣市之教專中心或臺師大培訓認證
研習年度	當年度 資格不符。請洽詢所屬縣市之教專中心或臺師大培訓認證

申請

請依據紅字說明，
請至**個人資料**頁面
進行確認。

6

初階認證-1.點選申請-出現資格不符(3/3)

| 首頁 | 認證專區 | 功能專區 | 訊息通知 | 檔案下載 | 操作教學 | **個人資料** |

首頁 / 認證專區 / 初階專業回饋人才認證 / 申請認證

身份	無限制
正式教師年資	無限制
實際教學年資	無限制
證號	無
研習時數	6小時 資格不符・請洽詢所屬縣市之教專中心或臺師大培訓認證

點選**個人資料**

請確認是否有當年度認證研習時數

7

初階認證-2.表單填寫狀態(1/2)

實施證明	公開授課實施證明	▼	編輯 新增
社群參與證明	教師專業學習社群參與證明	▼	

填寫後為**編輯**；未填寫前為**新增**。

8

初階認證-2.表單填寫順序(2/2)

編輯表單列表

實施證明	公開授課實施證明	新增	1
社群參與證明	教師專業學習社群參與證明	新增	2
觀察前會談紀錄表		新增	3
觀察紀錄表		新增	4
觀察後回饋會談紀錄表		新增	5
認證檢核表		新增	6

按照順序進行填寫認證表單

9

初階認證-3.上傳公開授課實施證明(1/2)

表單

1 點選下載文件

2 將其內容填寫完並核章

3 轉成PDF檔上傳

取消 儲存

公開授課實施證明

公開授課實施證明 表格下載

下載文件

上傳用印完成紙本文件

限制PDF檔案限制 2MB

附件總數為一個檔案

Microsoft Office 轉存教學

前往 Microsoft Office 轉存 PDF 教學

學校名稱	縣(市)	學校
授課教師	任教年級	
任教地點/科目	教學單元	
授課人員		
一、觀察前會談(備註)日期:民國____年____月____日	時間: _____	地點: _____
二、入班教學觀察(授課)日期:民國____年____月____日	時間: _____	地點: _____
三、觀察後回饋會談(備註)日期:民國____年____月____日	時間: _____	地點: _____
備註: 若公開授課未及一週, 請填寫觀察日期列表格。		
授課教師	學校主管簽核	

取消 儲存

10

初階認證-3.上傳公開授課實施證明(2/2)

表單 取消 儲存

公開授課實施證明

公開授課實施證明 表格下載

上傳用印完成紙本文件

上傳成功會出現
文件名稱

文件名稱：公開授課實施證明.pdf 點擊取消上傳此檔案

下載已上傳文件

限制PDF檔案限制 2MB
附件總數為一個檔案

Microsoft Office 轉存教學 [前往 Microsoft Office 轉存 PDF 教學](#)

取消 **儲存**

11

初階認證-4.上傳教師專業學習社群參與證明(1/2)

表單 取消 儲存

教師專業學習社群參與證明

教師專業學習社群參與證明 表格下載

上傳用印完成紙本文件

1 點選下載文件

2 將其內容填寫完並核章

3 轉成PDF檔上傳

下載文件

轉成PDF檔上傳

000學年度教師專業發展實踐方案
教師專業學習社群參與證明

學校：_____	學年：_____	教師姓名：_____
參與社群名稱		
參與日期 _____ 至 _____		
結社時間 <small>(註：以團體發展中心核准為準)</small>		
<input type="checkbox"/> 是：請由參與人之社社時間(請詳細填寫日期與時間)：		
<input type="checkbox"/> 否：空欄不填		
教師	社群負責人	學校負責老師

Microsoft Office 轉存教學 [前往 Microsoft Office 轉存 PDF 教學](#)

取消 儲存

12

初階認證-4.上傳教師專業學習社群參與證明(2/2)

表單 取消 儲存

教師專業學習社群參與證明

教師專業學習社群參與證明 表格下載

上傳用印完成紙本文件

上傳成功會出現
文件名稱

文件名稱：教師專業學習社群參與證明.pdf 點擊取消上傳此檔案

限制PDF,檔案限制 2MB
附件總數為一個檔案

Microsoft Office 轉存教學 [前往 Microsoft Office 轉存 PDF 教學](#)

上傳成功後
即可儲存

取消 儲存

13

初階認證-5.填寫觀察前會談紀錄表(1/2) (可能會有多擇一)

實施證明 1 請下拉選單點選適合表單 新增

社群參與證明 新增

觀察前會談紀錄表

觀察紀錄表

觀察後回饋會談紀錄表

認證檢核表

觀察前會談紀錄表-甲(觀課人員填寫)

觀察前會談紀錄表-甲(觀課人員填寫)

觀察前會談紀錄表-乙(觀課人員填寫)

觀察前會談紀錄表-甲(授課教師填寫)

觀察前會談紀錄表-乙(授課教師填寫)

其他或觀察前紀錄表

2 反藍後點選新增進行表單填寫 新增

14

初階認證-5.填寫觀察前會談紀錄表(2/2)

表單

取消 儲存

觀察前會談紀錄表-甲 (觀課人員填寫)

授課教師(主導的教師)*	<input type="text"/>	任教年級*	<input type="text"/>	任教領域/科目*	<input type="text"/>
觀課人員(認證教師)*	市北測試175老師				
備課社群(選填)	<input type="text"/>	教學	<input type="text"/>		
觀察前會談日期*	<input type="text"/>	地點*	<input type="text"/>		

1.課程脈絡

(可包含：(一)學習目標：含核心素養、學習表現與學習內容；(二)學生經驗：含學生先備知識、起點行為、學生特性等；(三)教師教學預定流程與策略；(四)學生學習策略或方法；(五)教學評量方式。)

必填*欄位填寫完後，可以先儲存，後續再進行編輯。

填寫內容後即可按儲存

15

初階認證-6.填寫觀察紀錄表(1/2) (可能會有多擇一)

編輯表單列表

社群參與證明	1 教師	編輯
觀察前會談紀錄表	觀察前	編輯
觀察紀錄表	105年版教師專業發展規準觀察紀錄表	新增
觀察後回饋會談紀錄表	105年版教師專業發展規準觀察紀錄表	2 新增
認證檢核表	省思札記回饋表	
	分組合作學習教學觀察表	
	學習共同體公開觀課紀錄表(丙)	
	中華民國全國教師會《觀課實務手冊》紀錄表(結構式觀課紀錄表)	
	中華民國全國教師會《觀課實務手冊》紀錄表(半結構式觀課紀錄表)	
	高效能教師-觀察紀錄表	
	觀察紀錄表	

請下拉選單點選適合表單

反藍後點選新增進行表單填寫

16

初階認證-6.填寫觀察紀錄表(2/2)

表單 取消 **儲存**

105年版教師專業發展規準觀察紀錄表

授課教師(主講的教師)	測試175	任教年級	2	任教領域/科目	英文
觀課人員(認證教師)	市北測試175老師				
教學單元	英文	教學節次	本次		
公開授課/教學觀察日期	2021-01-04	地點			

備註：本紀錄表由觀課人員依據觀課具體事實填寫。

A課程設計與教學

- A-2-1 有效連結學生的新舊知識點，以維持學生學習動機。
- A-2-2 清晰呈現教材內容，協助學生留得重要概念、原則或技能。
- A-2-3 提供適當的練習或活動，以理解或熟練學習內容。
- A-2-4 完成每個學習活動後，適時歸納或總結學習重點。

A-2掌握教材內容，實施教學活動，促進學生學習。

事實摘要敘述(可包含教師教學行為、學生學習表現、師生互動與學生同儕互動之情形)

17

即使沒有填寫完，
也可以先儲存，
後續再進行編輯。

填寫內容後
即可按**儲存**

初階認證-7.填寫觀察後回饋會談紀錄表(1/2) (可能會有多样一)

編輯表單列表

社群參與證明	教師專業學習社群參與證明	編輯
觀察前會談紀錄表	觀察前會談紀錄表-甲(觀課人員填寫)	編輯
觀察紀錄表	觀察紀錄表-甲(觀課人員填寫)	編輯
觀察後回饋會談紀錄表	觀察後回饋會談紀錄表-甲(觀課人員填寫)	新增
認證檢核表	認證檢核表	新增

請下拉選單點選適合表單

反藍後點選**新增**進行表單填寫

初階認證-7.填寫觀察後回饋會談紀錄表(2/2)

表單 取消 **儲存**

觀察後回饋會談紀錄表-甲 (觀課人員填寫)

授課教師(主導的教師)	測試175	任教年級	2	任教領域/科目	
觀課人員(認證教師)	市北測試175老師				
教學單元	英文				
回饋會談日期	<input type="text"/>	地點	<input type="text"/>		

一、客觀事實：觀課人員說明觀察到的教與學具體事實

觀課人員說明觀察到的教與學具體事實

二、關聯：前述觀察資料與觀察焦點的關聯 (即觀察資料能否回應觀察焦點的問題)

即使沒有填寫完，也可以先儲存，後續再進行編輯。

填寫內容後即可按**儲存**

19

初階認證-8.上傳認證檢核表(1/3)

編輯表單列表

實施證明	公開授課實施證明	編輯
社群參與證明	教師專業學習社群參與證明	編輯
觀察前會談紀錄表	觀察前會談紀錄表-甲 (觀課人員填寫)	編輯
觀察紀錄表		編輯
觀察後回饋會談紀錄表		編輯
認證檢核表	1 請下拉選單點選適合表單	2 新增
	初階專業回饋人才認證檢核表	
	初階專業回饋人才認證檢核表	
	初階專業回饋人才認證檢核表(實習老師)	
	送出審查文件	

反藍後點選**新增**進行表單填寫

20

初階認證-8.上傳認證檢核表(2/3)

表單 取消 儲存

教師專業發展實踐方案

初階專業回饋人才認證檢核表

初階專業回饋人才認證檢核表 原始文件下載

上傳用印完成紙本文件

限制PDF檔案限制 2MB
附件總數為一個檔案

Microsoft Office 轉存教學 [前往 Microsoft Office 轉存 PDF 教學](#)

1

點選下載文件

2

將其內容填寫完並核章

下載文件

3

轉成PDF檔上傳



初階認證-8.上傳認證檢核表(3/3)

表單 取消 儲存

教師專業發展實踐方案

初階專業回饋人才認證檢核表

初階專業回饋人才認證檢核表 原始文件下載

上傳用印完成紙本文件

限制PDF檔案限制 2MB
附件總數為一個檔案

Microsoft Office 轉存教學 [前往 Microsoft Office 轉存 PDF 教學](#)

上傳成功會出現
文件名稱

文件名稱：初階專業回饋人才認證檢核表.pdf 點擊取消上傳此檔案

上傳成功後
即可儲存



初階認證-9.送出審查案件(1/2)

編輯表單列表

實施證明	公開授課實施證明	編輯
社群參與證明	教師專業學習社群參與	編輯
觀察前會談紀錄表	觀察前會談紀錄表-甲 (觀	編輯
觀察紀錄表	105年版教師專業發展規準觀察紀錄表	編輯
觀察後回饋會談紀錄表	觀察後回饋會談紀錄表-甲 (觀課人員填寫)	編輯
認證檢核表	初階專業回饋人才認證檢核表	編輯

檢視全部編輯完成
並確認沒有問題

送出審查文件

點選送出審查文件

23

回流程圖

初階認證-9.送出審查案件(2/2)

送出文件

提醒您：送出後即不可再修改

若不修改，請按**確定**。

若需修改者，請按**取消**。

取消 確定

24

初階流程—教師端

-學校形式審-

25

初階認證-學校形式審查

初階認證 - 流程進度	
流程名稱	初階認證
狀態	學校形式審查
學校	縣立中正國(中)小
教師	市北測試175老師

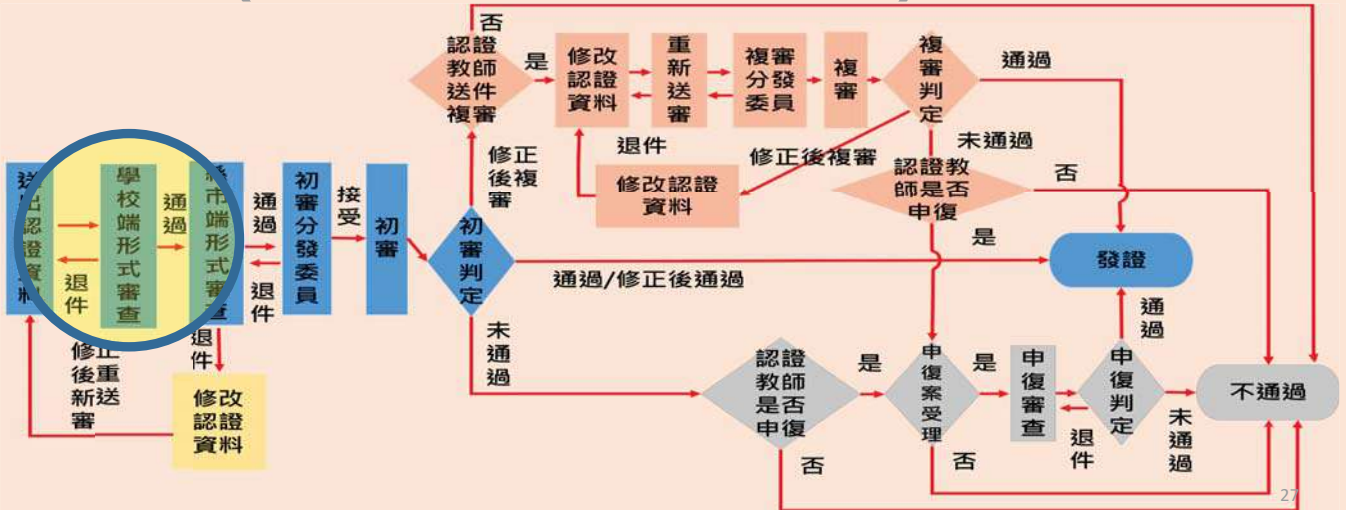
出現**學校形式審查**，表示已確認送出，開始進行相關審查。

26

學校端形式審查

通過 (進行縣市端形式審查)

退件 (退回再編輯修正)



回流程圖

初階認證-學校形式審查-通過

初階認證 - 流程進度

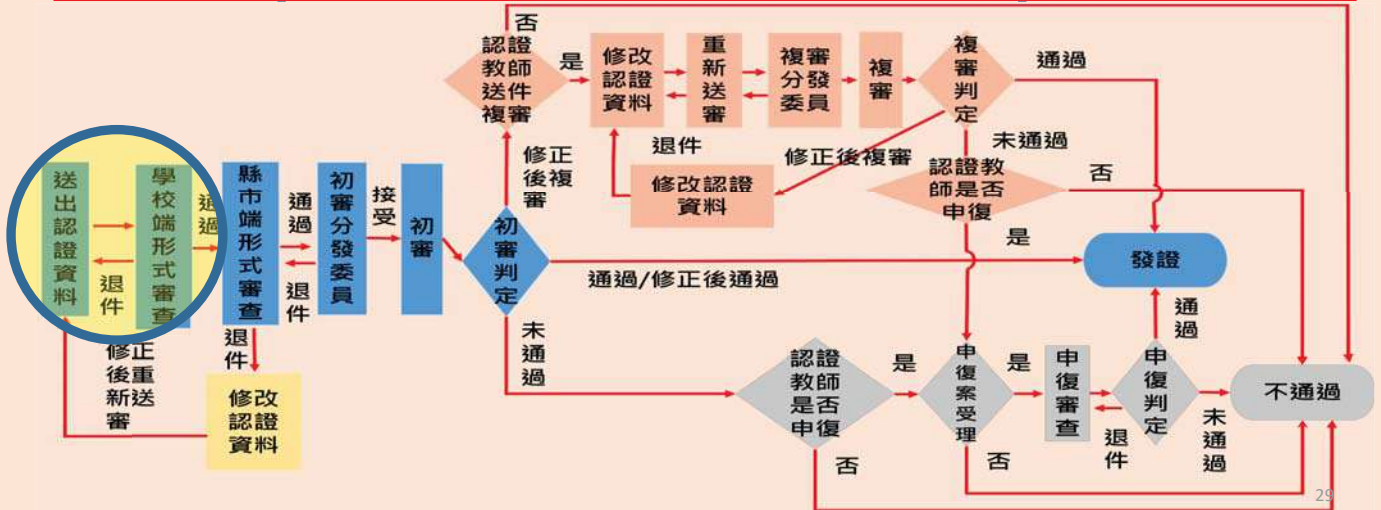
流程名稱	初階認證
狀態	縣市形式審查
學校	縣立中正國(中)小
教師	市北測試175老師

出現縣市形式審，表示已通過學校形式審查。

學校端形式審查

通過 (進行縣市端形式審查)

退件 (退回修改認證資料)



初階認證-學校形式審查-退件(1/3)

首頁 | 認證專區 | 功能專區 | **訊息通知** | 檔案下載 | 操作說明 | 個人資料

首頁

訊息通知
與Email同步發送

訊息通知

標題	內容	時間
申請初階認證學校退件	感謝您申請初階認證，因您的認證資料有誤，請依學校形式審查意見補齊後再重新申請認證。	2021-01-16

感謝您申請初階認證，
因您的資料有誤，
請依學校形式審查意見
補齊後再重新申請認證。

初階認證-學校形式審查-退件(2/3)

編輯表單列表

實施證明	公開授課實施證明	編輯
社群參與證明	教師專業學習社群參與證明	編輯
觀察前會談紀錄表	觀察前會談紀錄表-甲 (觀課人員填寫)	編輯
觀察紀錄表	105年版教師專業發展規準觀察紀錄表	編輯
	觀察後回饋會談紀錄表-甲 (觀課人員填寫)	編輯
	初階專業回饋人才認證檢核表	編輯

1 查看審查意見

2 請依學校形式審查意見進行修改

原因訊息 教學觀察/公開授課觀察前會談紀錄表 不齊全 請重新上傳相關文件

3 送出審查文件 點選送出審查文件

回學校形式審，請至第25頁。

31

初階認證-學校形式審查-退件(3/3)

回流程圖

送出文件

提醒您：送出後即不可再修改

若不修改，請按**確定**。

若需修改者，請按**取消**。

取消 確定

32

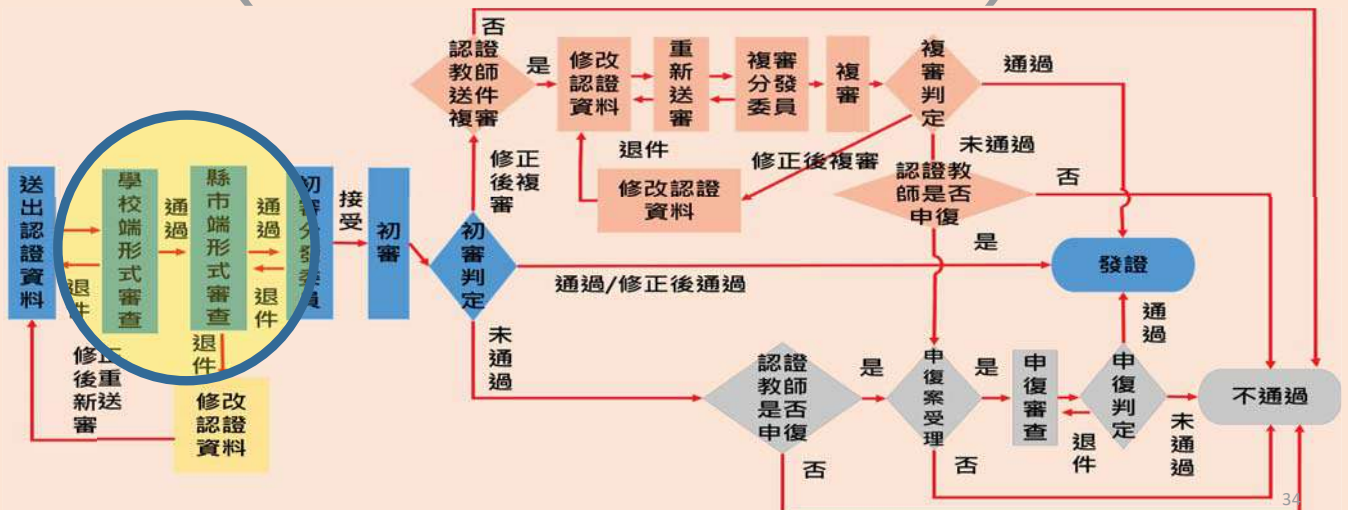
初階流程—教師端

-縣市形式審-

縣市端形式審查

通過（準備分發委員）

退件（退回修改認證資料）



初階認證-縣市形式審查-通過

初階認證 - 流程進度

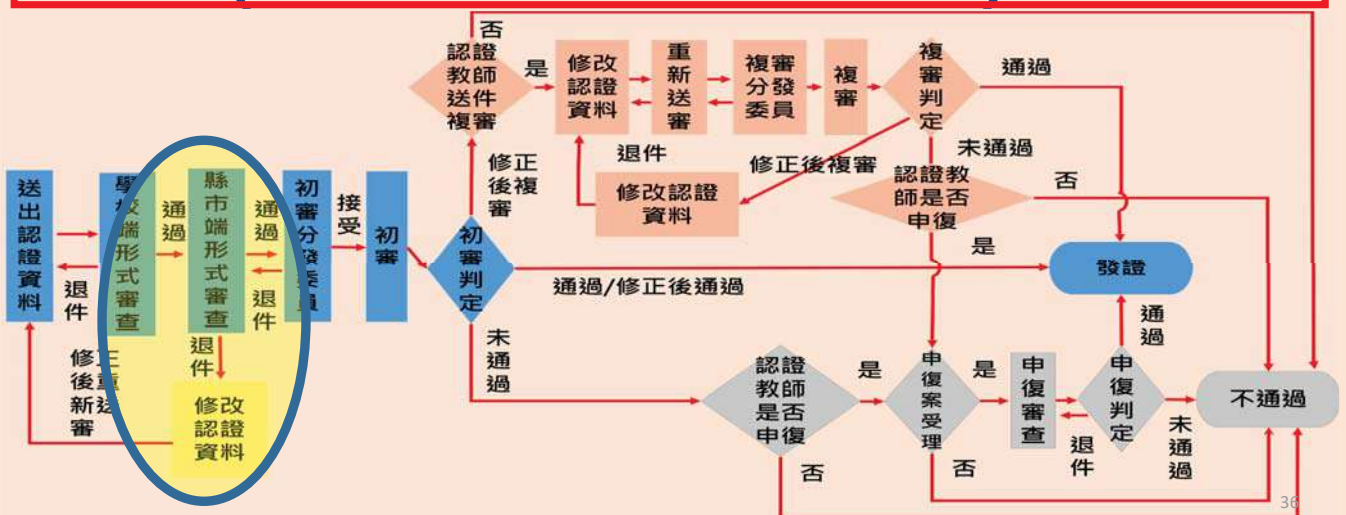
流程名稱	初階認證
狀態	初審分發委員
學校	縣立中正國(中)小
教師	市北測試175老師

初審分發委員
表示已通過縣市的
形式審查。

縣市端形式審查

通過 (準備分發委員)

退件 (退回修改認證資料)



初階認證-縣市形式審查-退件(1/4)

首頁 | 認證專區 | 功能專區 | **訊息通知** | 檔案管理 | 資料

首頁

訊息通知
與Email同步發送

訊息通知

標題	內容	時間
申請初階認證縣市退件	感謝您申請初階認證，因您的認證資料有誤，請依縣市的形式審查意見補齊後再重新申請認證。	2021-01-16
申請初階認證學校退件	感謝您申請初階認證，因您的認證資料有誤，請依學校形式審查意見補齊後再重新申請認證。	2021-01-16

感謝您申請初階認證，
因您的資料有誤，
請依縣市的形式審查意見
補齊後再重新申請認證。

37

初階認證-縣市形式審查-退件(2/4)

編輯表單列表

實施證明	公開授課實施證明	編輯
社群參與證明	教師專業學習社群參與證明	編輯
觀察前會談紀錄表	觀察前會談紀錄表-甲(觀課人員填寫)	編輯
觀察紀錄表	105年版教師專業發展規準觀察紀錄表	編輯
	退回會談紀錄表-甲(觀課人員填寫)	編輯
	專業回饋人才認證檢核表	編輯

1

2

3

查看審查意見

請依縣市形式審查意見進行修改

送出審查文件

點選送出審查文件

原因訊息

1.教學觀察/公開授課觀察前會談紀錄表 不齊全 請重新提供相關資料 2.初階專業回饋人才認證檢核表未給學校核章

38

初階認證-縣市形式審查-退件(3/4)

 送出文件

提醒您：送出後即不可再修改

若不修改，請按**確定**。

若需修改者，請按**取消**。

取消 確定

39

回流程圖

初階認證-縣市形式審查-退件(4/4)

初階認證 - 流程進度

流程名稱	初階認證
狀態	學校形式審查
學校	縣立中正國(中)小
教師	市北測試175老師

學校形式審查，
表示已確認送出，
開始進行相關審查。

回學校形式審，
請至第25頁。

40

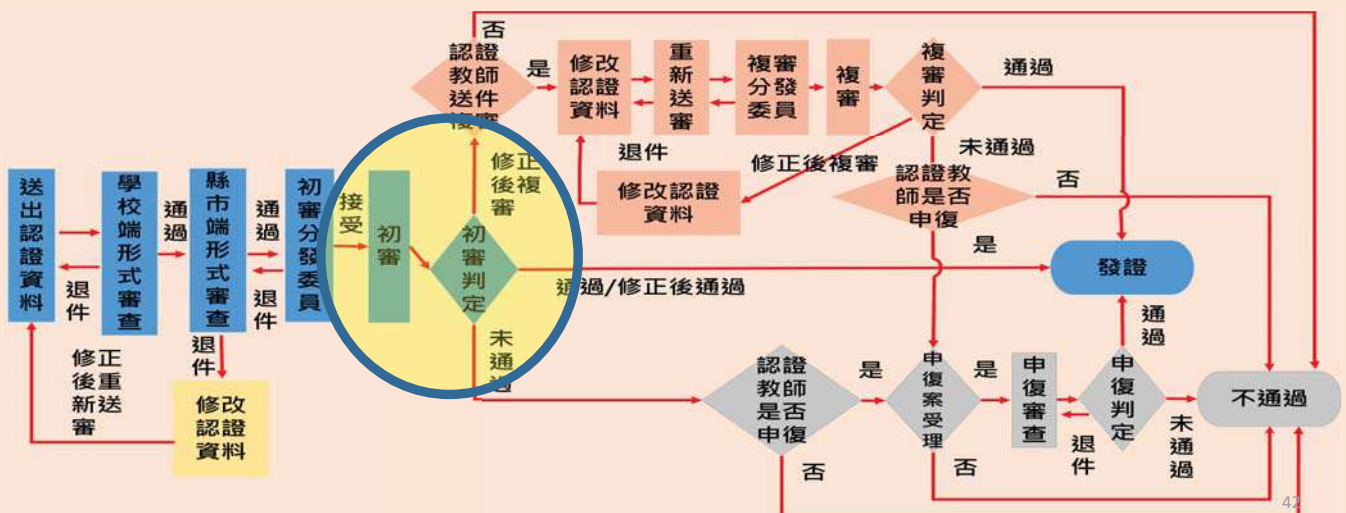
初階流程—教師端

-委員初審-

41

委員初審

初審（委員審查中）
初審判定（縣市審查判定）



42

初階認證-初審(1/2)

初階認證 - 流程進度

流程名稱	初階認證
狀態	初審
學校	縣立中正國(中)小
教師	市北測試175老師

初審，表示
已分發給委員，
進行相關審查。

43

回流程圖

初階認證-初審判定(2/2)

初階認證 - 流程進度

流程名稱	初階認證
狀態	初審判定
學校	縣立中正國(中)小
教師	市北測試175老師

初審判定為縣市端
判定中

44

初階流程—教師端

-初審通過-

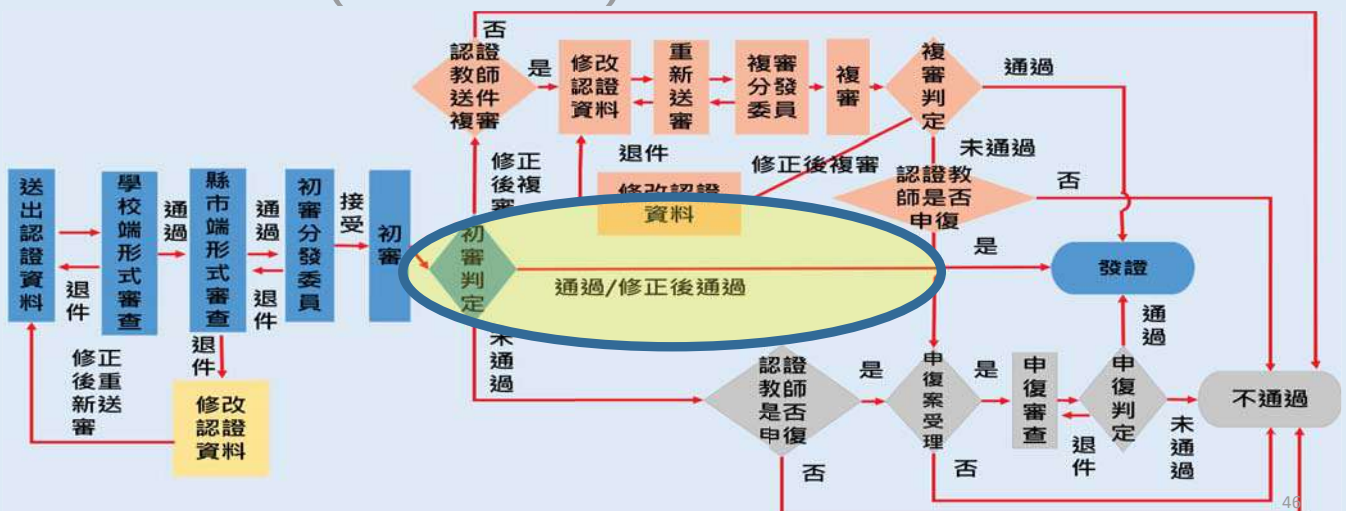
45

初審判定

1.通過 / 修正後通過(代表通過)

2.修正後複審(修正後重新送審)

3.未通過 (可以申復)



46

初階認證-1.通過可產證(1/2)

| 首頁 | 認證專區 | 功能專區 | **訊息通知** | 檔案下載 | 操作教學 | 個人資料 |

首頁

訊息通知
與Email同步發送

感謝您申請初階認證，
您的審查結果為「通過」，
證號將於所有認證審查
完成後統一公告，謝謝。

訊息通知

標題	內容	時間
初階認證通過	感謝您申請初階認證，您的審查結果為「通過」，證號將於所有認證審查完成後統一公告，謝謝。	2021-03-05
申請初階認證學校退件	感謝您申請初階認證，因您的認證資料有誤，請依學校形式審查意見補齊後再重新申請認證。	2020-12-25



47

初階認證-1.通過可產證(2/2)

初階認證 - 流程進度

流程名稱	初階認證
狀態	通過可產證
學校	縣立中正國(中)小
教師	市北測試175老師
查看表單列表	初階審查標準表 初審 查看

通過可產證即為
通過初階申請，
待統一產證。

48

初階認證-2.已產證(1/3)

首頁 | 認證專區 | 功能專區 | **訊息通知** | 檔案管理

首頁

訊息通知
與Email同步發送

訊息通知

標題	內容	時間
初階認證證號已核發	恭喜您通過初階認證，認證證號已發證，您可至「個人資料」頁面檢視，謝謝。	2021-03-05
初階認證通過	感謝您申請初階認證，您的審查結果為「通過」，證號將於所有認證審查完成後統一公告，謝謝。	2021-03-05
申請初階認證學校退件	感謝您申請初階認證，因您的認證資料有誤，請依學校形式審查意見補齊後再重新申請認證。	2020-12-25

< >

49

初階認證-2.已產證(2/3)

初階認證 - 流程進度

流程名稱	初階認證
狀態	已產證
學校	縣立中正國(中)小
教師	市北測試175老師
查看表單列表	初階審查標準表 初審 查看

已產證即為認證證號已發證，可至「個人資料」頁面檢視。

50

初階認證-2.已產證(3/3)

首頁 | 認證專區 | 功能專區 | 訊息通知 | 檔案下載 | 操作教學 | 個人資料

首頁

點選認證證號

點選個人資料

個人資料 ID: 8040

基本資訊 認證證號 研習時數

完成上述2步驟，會出現認證證號。

類別	學年度	證號	發證時間
初階認證	109	連江證號第A109002032號	2021-01-18

51

初階認證-3.已公告(1/3)

首頁 | 認證專區 | 功能專區 | 訊息通知 | 檔案下載 | 操作教學 | 個人資料

首頁

訊息通知
與Email同步發送

恭喜您通過初階認證，認證證號已公告，您可至「個人資料」頁面檢視，謝謝。

訊息通知

標題	內容	時間
初階認證證號已公告	恭喜您通過初階認證，認證證號已公告，您可至「個人資料」頁面檢視，謝謝。	2021-03-05
初階認證證號已核發	恭喜您通過初階認證，認證證號已發證，您可至「個人資料」頁面檢視，謝謝。	2021-03-05
初階認證通過	感謝您申請初階認證，您的審查結果為「通過」，證號將於所有認證審查完成後統一公告，謝謝。	2021-03-05

52

初階認證-3.已公告(2/3)

首頁 / 認證專區 / 初階專業回饋人才認證 / 申請認證

可點選查看其表件

年份	狀態	最後更新時間	建立時間
109	已公告	2021-03-05	2020-12-15

已擁有證號

53

回流程圖

初階認證-3.已公告(3/3)

初階認證 - 流程進度

流程名稱	初階認證
狀態	已公告
學校	縣立仁愛國小
教師	市北測試59老師
查看表單列表	初階審查標準表 初審 查看

認證證號已公告，
可至「個人資料」
頁面檢視。

點選查看，可查看相關表件。

54

初階流程—教師端

-初審修正後複審-

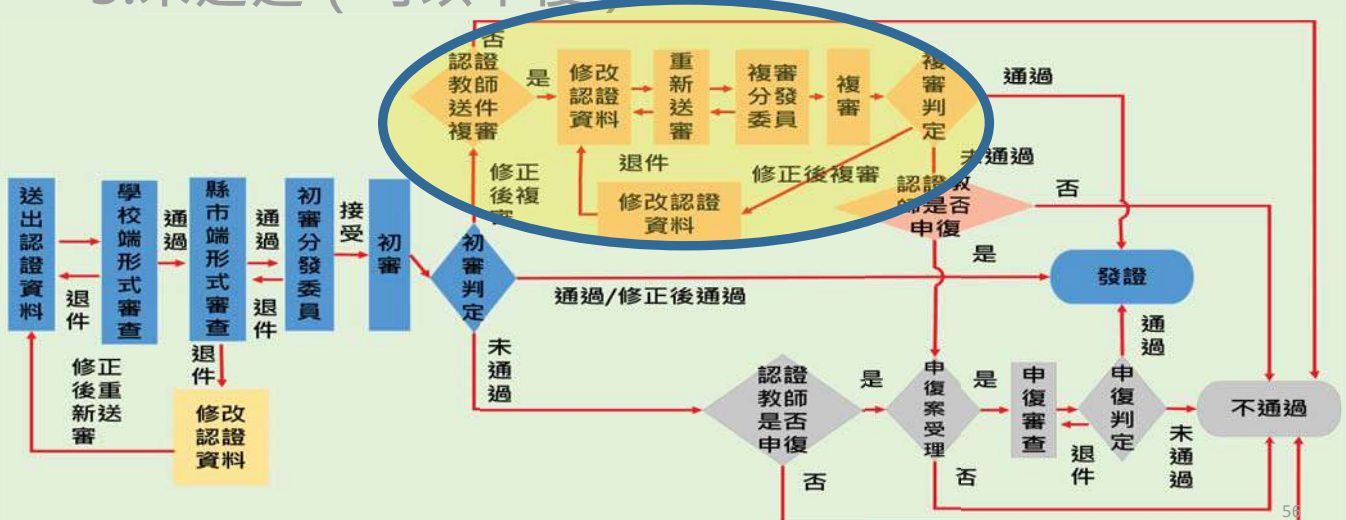
55

初審判定

1.通過 / 修正後通過(代表通過)

2.修正後複審(修正後重新送審)

3.未通過 (可以申復)



56

初階認證-修正後複審(1/5)

首頁 | 認證專區 | 功能專區 | 訊息通知 | 檔案下載 | 操作教學 | 個人資料

首頁

訊息通知
與Email同步發送

訊息通知

標題	內容	時間
初階認證請修正送複審	感謝您申請初階認證，您的初審結果為修正後複審，請您依據審查委員意見修正後再申請複審。如有疑義，可洽詢所屬縣市之教專中心安排複審諮詢，謝謝。	2021-03-05

感謝您申請初階認證，您的初審結果為修正後複審，請您依據審查委員意見修正後再申請複審。如有疑義，可洽詢所屬縣市之教專中心安排複審諮詢，謝謝。

57

初階認證-修正後複審(2/5)

首頁 | 認證專區 | 功能專區 | 訊息通知 | 檔案下載 | 操作教學 | 個人資料

首頁 / 認證專區

初階專業
回饋人才認證

進階專業
回饋人才認證

教學輔導
教師認證

教學輔導教師換證
第一種方式

教學輔導教師換證
第二種方式

持有證書期間執行之服務事項符合換證要求

參加研習後需執行4項專業實踐事項並申請審查

88

初階認證-修正後複審(3/5)

查看表單列表

初階審查標準表 初審

查看

編輯表單列表

觀察前會談紀錄表 其他或觀察前紀錄表

2

查看修正原因

依據其原因修改資料

1

原因訊息

1.事實摘要敘述過於簡略 2.整體內容過於簡略

3

送出複審資料

點選送出審查文件

59

初階認證-修正後複審(4/5)

送出文件

提醒您：送出後即不可再修改

若不修改，請按**確定**。

取消 確定

若需修改者，請按**取消**。

60

初階認證-修正後複審(5/5)

初階認證 - 流程進度

流程名稱	初階認證
狀態	複審分發委員
學校	縣立仁愛國小
教師	市北測試179老師

複審分發委員
待縣市分發委員。

後續流程和
初審相同
(41-44頁)

61

回流程圖

初階認證-修正後複審-形式審退件

首頁 | 認證專區 | 功能專區 | 訊息通知 | 檔案下載 | 操作教學 | 個人資料

首頁

訊息通知
與Email同步發送

訊息通知

標題	內容	時間
申請初階認證退件	感謝您申請初階認證，因您的認證資料有誤，請依建議補齊後再重新送出認證資料。	

感謝您申請初階認證，
因您的資料有誤，請依
建議補齊後再重新送出
認證資料。

後續流程和
前面相同
(57-60頁)

62

初階流程—教師端

-複審通過-

修正後複審判定

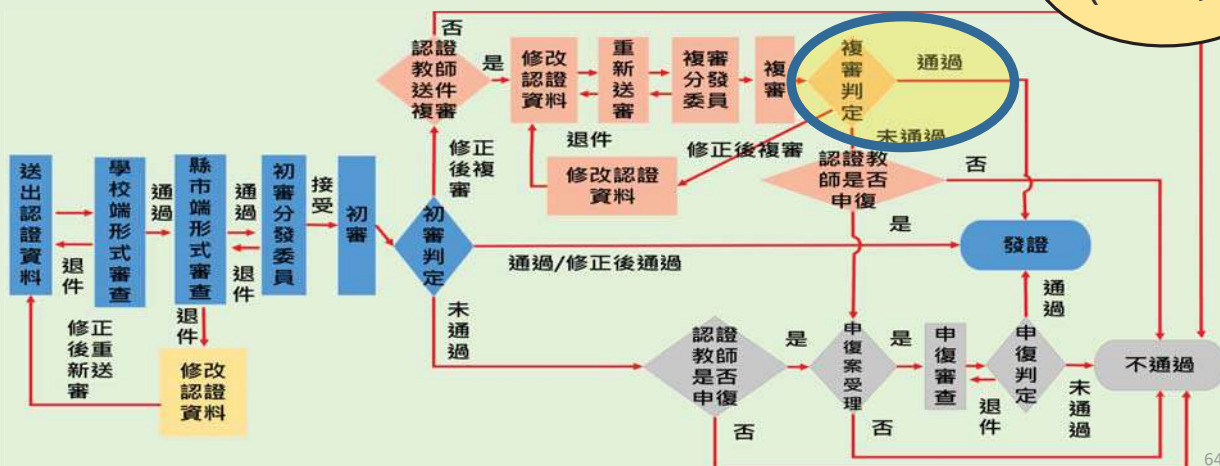
回流程圖

1.通過

2.請修正 (修改過後送出)

3.未通過 (可申復)

後續流程和
初審相同
(45-54頁)



初階流程—教師端

-複審請修正-

修正後複審判定

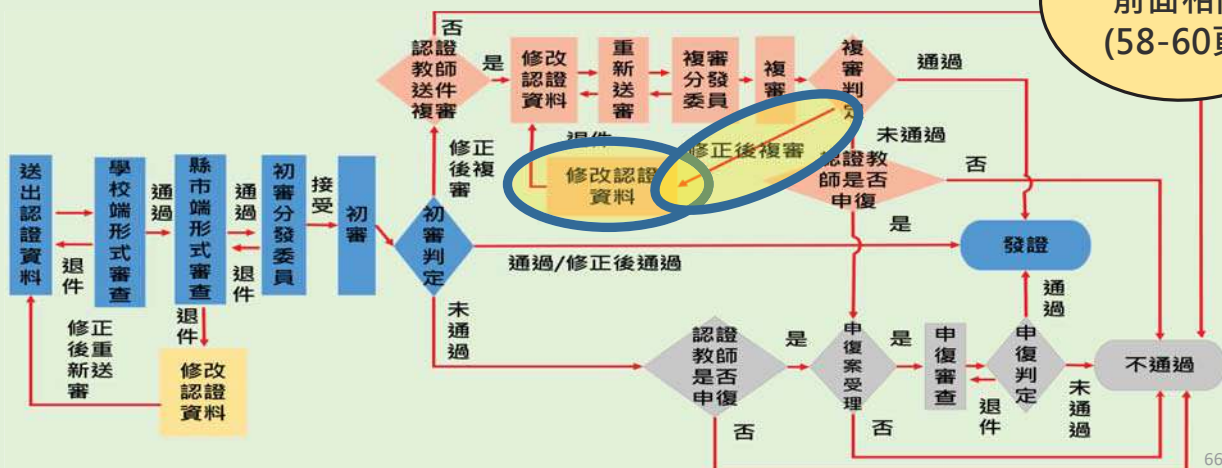
回流程圖

1.通過

2.請修正 (修改過後送出)

3.未通過 (可申復)

後續流程和前面相同 (58-60頁)



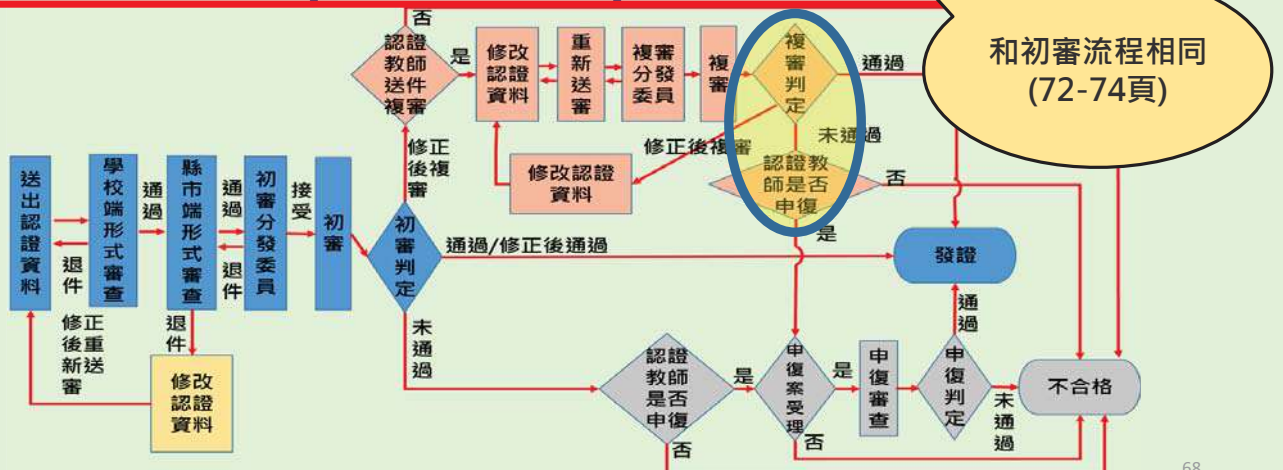
初階流程—教師端

-複審未通過-

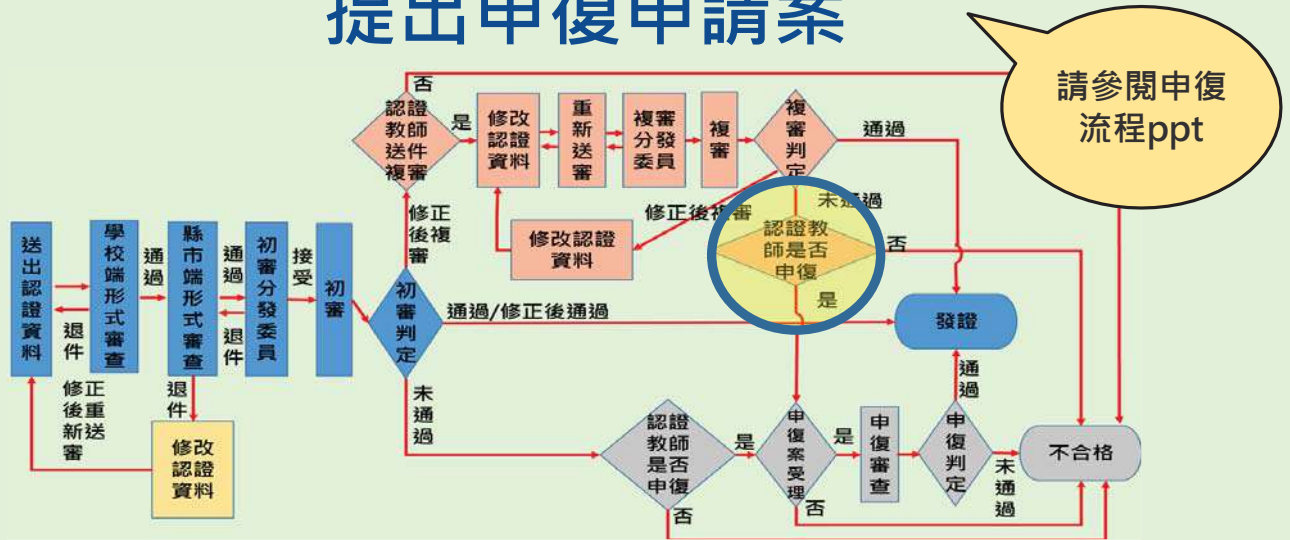
修正後複審判定

回流程圖

- 1.通過
- 2.請修正（修改過後送出）
- 3.未通過（可申復）**



複審未通過 提出申復申請案



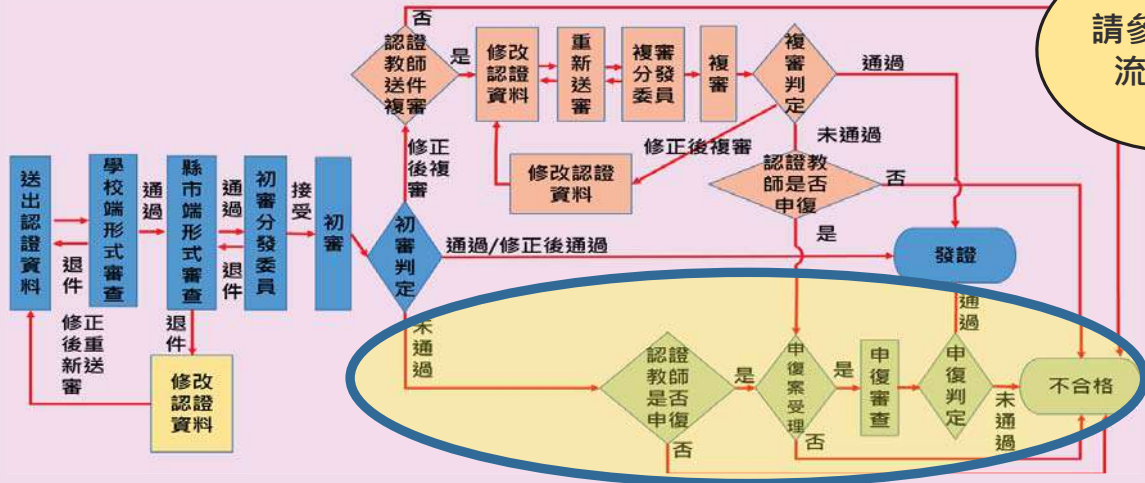
審查結果為「未通過」者，
得於**發出**通知後**10日（含假日）**內提出申復申請

初階流程—教師端

-初審未通過-

初審判定

1. 通過 / 修正後通過(代表通過)
2. 修正後複審(修正後重新送審)
3. 未通過 (可以申復)



請參閱申復
流程ppt

71

初階認證-初審未通過(1/3)

首頁 | 認證專區 | 功能專區 | 訊息通知 | 檔案下載

首頁

訊息通知
與Email同步發送

訊息通知

標題	內容	日期
初審初階認證未通過	感謝您申請初階認證，因資料仍有不足，經審查委員評為認證未通過，敬請參閱審查意見，若您對審查意見有疑義，可填寫申復表申請申復，亦可於研習時數之檢核時效內，下一期再重新申請認證，謝謝。	2021-03-05
申請初階認證縣市退件	感謝您申請初階認證，因您的認證資料有誤，請依縣市的形式審查意見補齊後再重新申請認證。	2021-03-04

感謝您申請初階認證，因資料仍有不足，經審查委員評為認證未通過，敬請參閱審查意見。若您對審查意見有疑義，可填寫申復表申請申復，亦可於研習時數之檢核時效內，下一期再重新申請認證，謝謝。

72

初階認證-初審未通過(2/3)

首頁 | **認證專區** | 功能專區 | 訊息通知 | 檔案下載 | 操作教學 | 個人資料

首頁 / 認證專區



初階專業
回饋人才認證



進階專業
回饋人才認證



教學輔導
教師認證



教學輔導教師換證
第一種方式

持有證書期間執行之服務事項符合換證要求



教學輔導教師換證
第二種方式

參加研習後需執行4項專業實踐事項並申請審查

回流圖

初階認證-初審未通過(3/3)

流程名稱	初階認證
狀態	初審不合格
學校	縣立仁愛國小
教師	市北測試176老師
查看表單列表	<input type="text" value="初階審查標準表 初審"/> <input type="button" value="查看"/>
編輯表單列表	<input type="text" value="申復文件"/> <input type="text" value="認證審查結果申復表"/> <input type="button" value="新增"/>
原因訊息	收權或啟發內容跟觀察、對話結果相關性較低 提供觀課事實紀錄較少 量化分析數字正確率較低

查看不合格原因，
選擇是否進行申復。

請參閱申復
流程ppt

教師專業發展支持作業平臺



初階認證流程說明完畢

敬祝您認證順利!