



功能：進階認證
身分：校長暨教師端

參考影片：

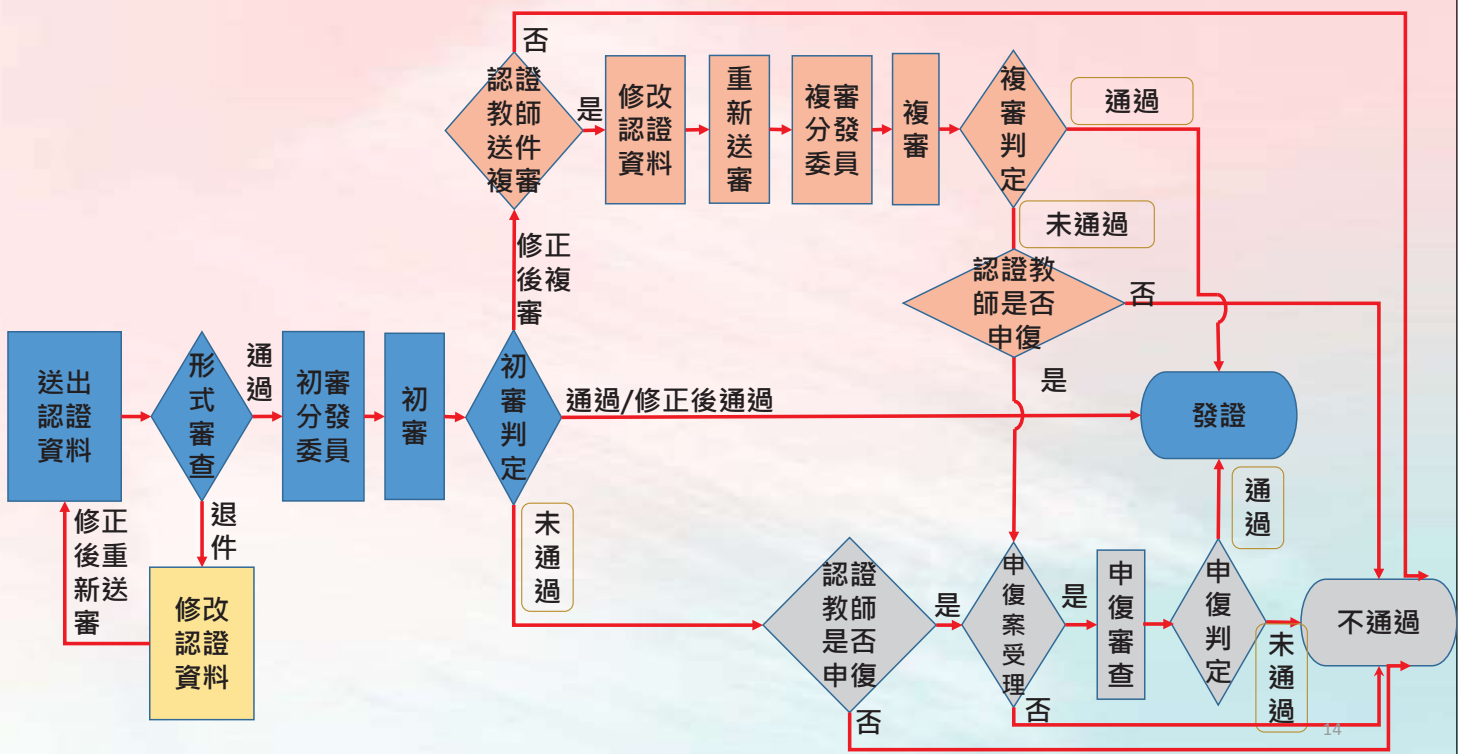
<https://youtu.be/Amwwk8JQJyw>

校長暨教師專業發展 支持平臺

Principal and Teacher Support System for Professional Development



進階認證審查流程圖—教師端



進階流程—教師端

-提出申請-

15

進階認證-點選認證專區-進階認證

1 點選認證專區

2 點選進階專業回饋人才認證

初階專業回饋人才認證

進階專業回饋人才認證

教學輔導教師認證

教學輔導教師換證第一種方式

教學輔導教師換證第二種方式

持有證書期間執行之服務事項符合換證要求

參加研習後需執行4項專業實踐學項並申請審查

16

進階認證-1.點選申請(2/4)

身份	現職正式教師
正式教師年資	滿3年以上
實際教學年資	滿3年以上
證號	1.初階證號或106年以後之初階認證時數6小時(依照縣市規定)
研習時數	18小時
研習年度	1.認證時當年度之研習 2.認證時前2年度之研習

點選申請

申請

18

進階認證-1.點選申請-出現資格不符(3/4)

身份	現職正式教師
正式教師年資	滿3年以上
實際教學年資	滿3年以上
證號	1.初階證號或106年以後之初階認證時數6小時(依照縣市規定)
研習時數	18小時 資格不符，請洽詢所屬縣市認證單位。
研習年度	1.認證時當年度之研習 2.認證時前2年度之研習 資格不符，請洽詢所屬縣市認證單位。

申請

請依據紅字說明，
至個人資料頁面
進行確認。

19

進階認證-1.點選申請-出現資格不符(4/4)

首頁 | 認證專區 | 功能專區 | 訊息通知 | 檔案下載 | 操作教學 | **個人資料**

首頁 / 認證專區 / 進階專業回饋人才認證 / 申請認證

身份	現職正式教師
正式教師年資	滿3年以上
實際教學年資	滿3年以上
證號	1.初階證號或106年以後之初階認證時數6小時(依照縣市規定) 資格不符。請洽詢所屬縣市之教專中心或臺師大培訓認證
研習時數	1.108年7月以後·18小時 2.107年7月至108年6月·15小時 資格不符。請洽詢所屬縣市之教專中心或臺師大培訓認證

點選個人資料

請確認是否符合申請之認證研習時數

20

進階認證-2.表單填寫順序(1/2)

編輯表單列表

實施證明	公開授課實施證明	新增	1
社群參與證明	教師專業學習社群參與證明	新增	2
觀察前會談紀錄表		新增	3
觀察紀錄表		新增	4
觀察後回饋會談紀錄表		新增	5
認證檢核表	進階專業回饋人才認證檢核表	新增	6

按照順序進行填寫認證表單

21

進階認證-2.表單填寫狀態(2/2)

實施證明	公開授課實施證明	編輯
社群參與證明	教師專業學習社群參與證明	新增

填寫後為**編輯**；
未填寫前為**新增**。

22

進階認證-3.上傳公開授課實施證明(1/2)

表單 取消 儲存

公開授課實施證明

1 點選下載文件

2 填完並核章

3 轉成PDF檔上傳

公開授課實施證明 表格下載

下載文件

上傳用印完成紙本文件

限制PDF檔案限制 2MB

附件總數為一個檔案

Microsoft Office 轉存教學

前往 [Microsoft Office 轉存 PDF 教學](#)

學校名稱	縣(市)	學校
授課教師	授課年級	
授課領域/科目	教學單元	
授課人員		
一、觀摩研習會(會議)日期：民國____年____月____日 時間：____地點：____		
二、入班教學觀摩(觀課)日期：民國____年____月____日 時間：____地點：____		
三、觀摩後研習會(議課)日期：民國____年____月____日 時間：____地點：____		
備註：請於授課後三天內，將教學發展歷程列表格。		
授課教師	學校主管審核	

取消 儲存

23

進階認證-3.上傳公開授課實施證明(2/2)

表單

取消 儲存

公開授課實施證明

公開授課實施證明 表格下載

上傳用印完成紙本文件

上傳完成會出現
文件名稱

文件名稱：公開授課實施證明.pdf 點擊取消上傳此檔案

下載已上傳文件

限制PDF檔案限制 2MB
附件總數為一個檔案

Microsoft Office 轉存教學 前往 Microsoft Office 轉存 PDF 教學

取消 儲存

上傳完成即可
儲存

24

進階認證-4.上傳教師專業學習社群參與證明(1/2)

表單

取消 儲存

教師專業學習社群參與證明

教師專業學習社群參與證明 表格下載

上傳用印完成紙本文件

1 點選下載文件

2 填完並核章

3 轉成PDF檔上傳

下載文件

Microsoft Office 轉存教學 前往 Microsoft Office 轉存 PDF 教學

限制PDF檔案限制 2MB
附件總數為一個檔案

取消 儲存

000學年度教師專業發展實踐方案
教師專業學習社群參與證明

單位	____局____學校	教師姓名	
參與社群名稱			
參與時間	民國____年____月____日至民國____年____月____日		
活動時間	[請於上傳前將此欄填寫完整]		
是否為	<input type="checkbox"/> 是(請於上傳前將此欄填寫完整)		
教師簽名	民國____年____月____日	____	____
	<input type="checkbox"/> 是(請於上傳前將此欄填寫完整)		
教師	教師簽名	學校主管簽名	

25

進階認證-4.上傳教師專業學習社群參與證明(2/2)

表單 取消 儲存

教師專業學習社群參與證明

教師專業學習社群參與證明 表格下載

上傳用印完成紙本文件

上傳完成會出現
文件名稱

文件名稱：教師專業學習社群參與證明.pdf 點擊取消上傳此檔案

限制PDF,檔案限制 2MB
附件總數為一個檔案

Microsoft Office 轉存教學 [前往 Microsoft Office 轉存 PDF 教學](#)

取消 儲存

上傳完畢即可
儲存

26

進階認證-5.填寫觀察前會談紀錄表(1/2) (可能會有多擇一)

編輯表單列表

實施證明 1 請下拉選單點選適合表單

社群參與證明

觀察前會談紀錄表

觀察紀錄表

觀察後回饋會談紀錄表

認證檢核表

觀察前會談紀錄表-甲 (觀課人員填寫)

觀察前會談紀錄表-乙 (觀課人員填寫)

其他觀察前紀錄表(PDF上傳)

進階專業回饋人才認證檢核表

編輯 編輯 新增 新增 新增

反藍後點選新增
進行表單填寫

送出審查文件

27

進階認證- 5.填寫觀察前會談紀錄表(2/2)

表單

取消 儲存

觀察前會談紀錄表-甲 (觀課人員填寫)

授課教師(主講的教師)*		任教年級*		任教領域/科目*	
觀課人員(認證教師)*	市北測試183老師				
備課社群(選填)					
觀察前會談日期*					

1.課程脈絡

(可包含：(一)學習目標：含核心素養、學習表現與學習內容；(二)學生經驗：含學生先備知識、起點行為、學生特性等；(三)教師教學預定流程與策略；(四)學生學習策略或方法；(五)教學評量方式。)

28

填寫完內容後即可點選**儲存**

必填(*)欄位填完後，可以先儲存，後續再進行編輯。

進階認證-6.填寫觀察紀錄表(1/2) (可能會有多擇一)

實施證明

社群參與證明

觀察前會談紀錄表

觀察紀錄表

觀察後回饋會談紀錄表

認證檢核表

公開課程實施證明

教師

觀察前會談紀錄表-甲(觀課人員填寫)

105年版教師專業發展規準觀察紀錄表

101年版教師專業發展規準觀察紀錄表

教學紀錄表

語言流動量化分析表

在工作中量化分析表

教師移動量化分析表

佛蘭德斯互動分析法量化分析表

選擇性逐字紀錄表

請下拉選單點選適合表單

反藍後點選**新增**進行表單填寫

2

29

進階認證- 6.填寫觀察紀錄表(2/2)

表單

取消 儲存

101年版教師專業發展規準教學觀察表

授課教師(主導的教師)	lll01	任教年級	3	任教領域/科目	
觀課人員(認證教師)	市北測試183老師				
教學單元	3			教學為第	1
公開授課/教學觀察日期	2021-01-04	地		節	

備註：本紀錄表由觀課人員依據查觀具體事實填寫。

教學目標

填寫完內容後即可按**儲存**

必填(*)欄位填完後，可以先儲存，後續再進行編輯。

30

進階認證-7.填寫觀察後會談紀錄表(1/2) (可能會有多擇一)

編輯表單列表

實施證明	公開授課/教學觀察證明	編輯
社群參與證明	教師專業發展社群參與證明	編輯
觀察前會談紀錄表	觀察前會談	編輯
觀察紀錄表	105年版教	編輯
觀察後回饋會談紀錄表	觀察後回饋會談紀錄表-甲(觀課人員填寫) 觀察後回饋會談紀錄表-乙(觀課人員填寫) 其他觀察後回饋會談紀錄表(PDF上傳)	新增
認證檢核表		新增

請下拉選單點選適合表單

送出審查文件

反藍後點選**新增**進行表單填寫

31

進階認證-7.填寫觀察後會談紀錄表(2/2)

表單

取消 儲存

觀察後回饋會談紀錄表-乙 (觀課人員填寫)

授課教師	1101	任教年級	3	領域/科目	
觀課人員(認證教師)	市北測試183老師	任教年級			
教學單元	3	教學節次		學高第	2 節
回饋會談日期	2021-01-05	地點			

請依據教學觀察工具之紀錄分析內容，與授課教師討論後填寫：
一、教與學之優點及特色 (含教師教學行為、學生學習表現、師生互動與學生同儕互動之情形)

填寫完內容後即可按儲存

必填(*)欄位填完後，可以先儲存，後續再進行編輯。

32

進階認證-8.上傳認證檢核表(1/3)

編輯表單列表

實施證明	公開授課實施證明	編輯
社群參與證明	教師專業學習社群參與證明	編輯
觀察前會談紀錄表	觀察前會談紀錄表-甲 (觀課人員填寫)	編輯
觀察紀錄表	104年級教師專業發展規準觀察紀錄表	編輯
觀察後回饋會談紀錄表	觀察後回饋會談紀錄表-乙 (觀課人員填寫)	編輯
認證檢核表	進階專業回饋人才認證檢核表	新增

點選認證檢核表

反藍後點選新增進行表單填寫

33

進階認證-8.上傳認證檢核表(2/3)

表單 取消 儲存

進階專業回饋人才認證檢核表

進階專業回饋人才認證檢核表 原始文件下載

上傳填寫用印完成紙本文件

限制PDF檔案限制 2MB
附件總數為一個檔案

Microsoft Office 轉存教學 [前往 Microsoft Office 轉存 PDF 教學](#)

儲存

1 點選下載文件

2 填完並核章

3 轉成PDF檔上傳

34

進階認證-8.上傳認證檢核表(3/3)

表單 取消 儲存

進階專業回饋人才認證檢核表

進階專業回饋人才認證檢核表 原始文件下載

上傳填寫用印完成紙本文件

文件名稱：進階專業回饋人才認證檢核表.pdf 點擊取消上傳此檔案

限制PDF檔案限制 2MB
附件總數為一個檔案

Microsoft Office 轉存教學 [前往 Microsoft Office 轉存 PDF 教學](#)

上傳後會出現
文件名稱

上傳完
即可儲存

取消 儲存

35

進階認證-9.送出審查案件(1/2)

編輯表單列表

實施證明	公開授課實施證明	編輯
社群參與證明	教師專業學	編輯
觀察前會談紀錄表	觀察前會談紀錄表-甲 (觀課人員填寫)	編輯
觀察紀錄表	101年版教師專業發展規準觀察紀錄表	編輯
觀察後回饋會談紀錄表	觀察後回饋會談紀錄表-乙 (觀課人員填寫)	編輯
認證檢核表	進階專業回饋人才認證檢核表	編輯

檢視編輯之內容皆完成，並確認沒有問題

送出審查文件

按送出審查文件

36

回流程圖

進階認證-9.送出審查案件(2/2)

送出文件

提醒您：送出後即不可再修改

若不修改，請按**確定**。

若需修改者，請按**取消**。

取消 確定

37

進階流程—教師端

- 認證中心形式審查 -

38

進階認證-形式審查

進階認證 - 流程進度

流程名稱	進階認證
狀態	形式審查
學校	市立中埔國小
教師	桃園中埔12老師

出現**形式審查**，
表示已確認申請，
開始進行相關審查。

39

進階流程—教師端

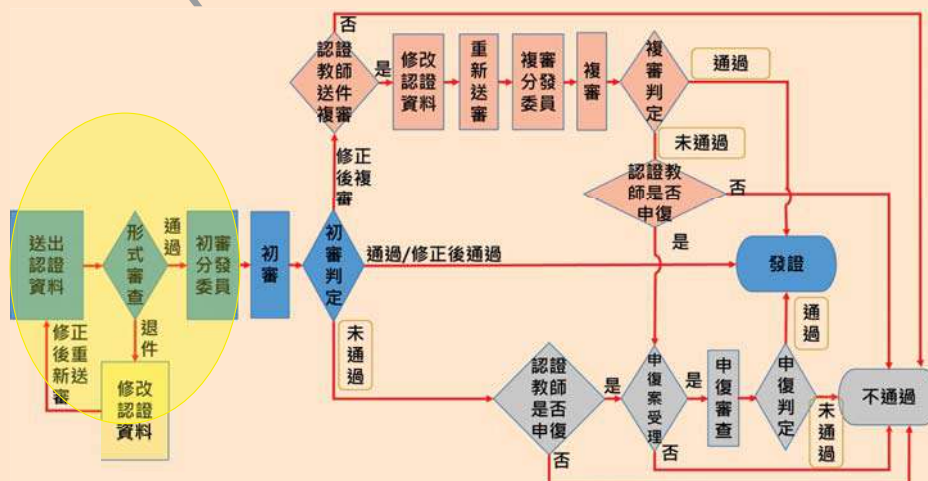
-形式審通過-

40

認證中心形式審查

通過（準備分發委員）

退件（退回修改認證資料）



41

進階認證-認證中心形式審查-通過

進階認證 - 流程進度

流程名稱	進階認證
狀態	初審分發委員
學校	市立中埔國
教師	

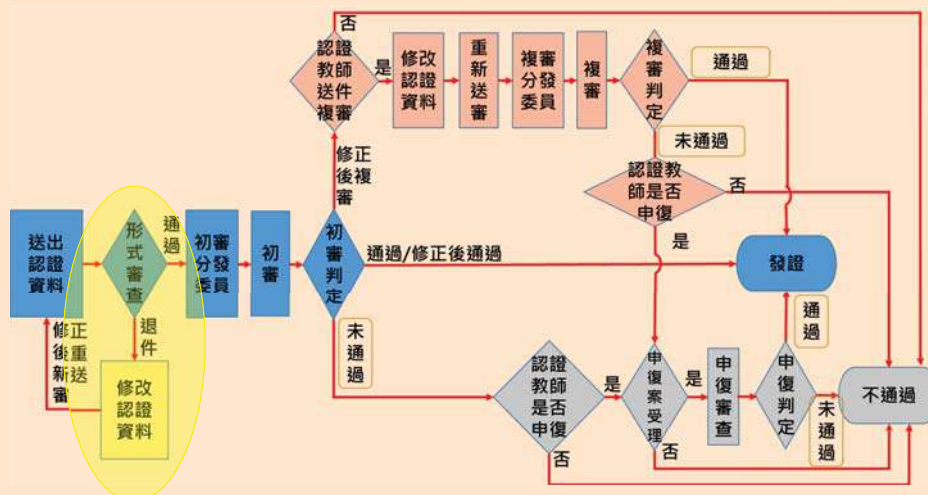
出現**初審分發委員**，
表示已通過認證中心的
形式審查。

流程跳
第50頁

進階流程—教師端

-形式審退件-

認證中心形式審查 通過 (準備分發委員) 退件 (退回修改認證資料)



回流程圖

進階認證-認證中心形式審查-退件(1/4)

| 首頁 | 認證專區 | 功能專區 | **訊息通知** | 檔案下載 | 操作教學 | 個人資料 |

首頁

訊息通知
與Email同步發送

訊息通知

感謝您申請進階專業回饋人才認證，因您的認證資料有誤，請依形式審查意見補齊後再重新申請認證。

標題	內容	日期
申請進階專業回饋人才認證退件	感謝您申請進階專業回饋人才認證，因您的認證資料有誤，請依形式審查意見補齊後再重新申請認證。	2021-01-20

< >

進階認證-認證中心形式審查-退件(2/4)

編輯表單列表

實施證明	公開授課實施證明	編輯
社群參與證明	教師專業學習社群參與證明	編輯
觀察前會談紀錄表	其他或觀察前紀錄表	編輯
觀察紀錄表	觀察紀錄表	編輯
觀察後回饋會談紀錄表	觀察後回饋會談紀錄表	編輯

1 查看審查意見

2 請依形式審查意見進行修改

原因訊息 觀察紀錄表未敘寫清楚與教師專業學習社群參與證明未核章

3 點選送出審查文件

送出審查文件

46

進階認證-認證中心形式審查-退件(3/4)

送出文件

提醒您：送出後即不可再修改

若不修改，請按**確定**。

若需修改者，請按**取消**。

取消 確定

47

進階認證-認證中心形式審查-退件(4/4)

進階認證 - 流程進度

流程名稱	進階認證
狀態	形式審查
學校	市立中埔國小
	桃園中埔12老師

出現**形式審查**，
表示已確認送出修正資料，
並由認證中心進行相關審查。

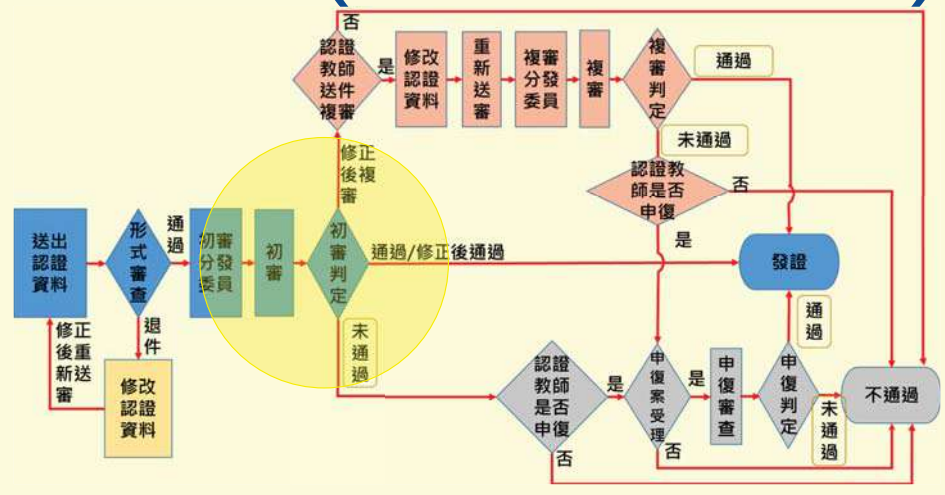
回形式審查
請至第40頁

進階流程—教師端

-委員初審-

委員初審

初審 (委員審查中) 初審判定 (縣市審查判定)



進階認證-初審分發委員(1/3)

初審分發委員，
表示已通過形式審查，
即將分發給委員，
進行相關審查。

進階認證 - 流程進度

流程名稱	進階認證
狀態	初審分發委員
學校	市立東門國小
教師	桃園東門5老師

進階認證-初審(2/3)

進階認證 - 流程進度

流程名稱	進階認證
狀態	初審
學校	市立東門國小
教師	桃園東門5老師

初審表示已分發給委員，進行相關審查。

52

回流程圖

進階認證-初審判定(3/3)

進階認證 - 流程進度

流程名稱	進階認證
狀態	初審判定
學校	市立東門國小
教師	桃園東門5老師

初審判定表示認證中心判定中。

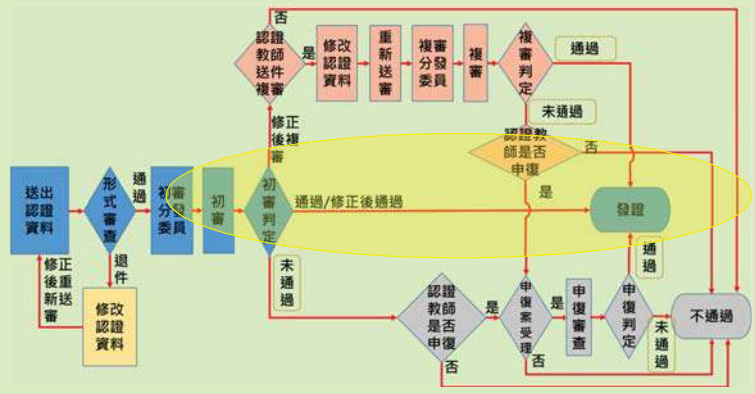
53

進階流程—教師端

-初審通過-

初審判定

通過 / 修正後通過(代表通過)
修正後複審(修正後重新送審)
未通過 (可以申復)



進階認證-1.通過可產證(1/2)

首頁 | 認證專區 | 功能專區 | **訊息通知** | 檔案下載 | 操作教學 | 個人資料 |

首頁

**訊息通知
與Email同步發送**

訊息通知

標題	內容	時間
進階專業回饋人才認證 證號已核發	恭喜您通過進階專業回饋人才認證	2021-03-16
申請進階專業回饋人才 認證通過	感謝您申請進階專業回饋人才認證，您的審查結果為「通過」，證號將於所有認證審查完成後統一公告，謝謝。	2021-03-16

- 您的審查結果為「通過」
- 證號將於所有認證審查完成後統一公告，謝謝

56

進階認證-1.通過可產證(2/2)

進階認證 - 流程進度

流程名稱	進階認證
狀態	通過可產證
學校	市立東門國小
教師	桃園東門1老師
查看表單列表	進階審查標準表 初審 查看

通過可產證
表示通過進階申請
待統一產證。

57

進階認證-2.已發證(1/3)

| 首頁 | 認證專區 | 功能專區 | **訊息通知** | 檔案下載 | 操作教學 | 個人資料 |

首頁

**訊息通知
與Email同步發送**

訊息通知

標題	內容	時間
進階專業回饋人才認證證號已公告		2021-03-16
進階專業回饋人才認證證號已核發	恭喜您通過進階專業回饋人才認證，認證證號已發證，您可至「個人資料」頁面檢視，謝謝。	2021-03-16

58

進階認證-2.已發證(2/3)

進階認證 - 流程進度

流程名稱	進階認證
狀態	已發證
學校	市立東門國小
教師	桃園東門5老師
查看表單列表	進階審查標準表 初審 查看

已發證即為認證證號已公告，可至「個人資料」頁面檢視。

59

進階認證-2.已發證(3/3)

首頁 | 認證專區 | 功能專區 | 訊息通知 | 檔案下載 | 操作教學 | **個人資料**

首頁

1 點選**個人資料**

2 點選**認證證號**

個人資料 ID : 8844

基本資訊 **認證證號** 研習時數

完成上述2步驟，會出現**認證證號**。

類別	學年度	證號	發證時間
進階認證	109	桃園證號第B109002001號	2021-01-22
初階認證	108	108	

60

進階認證-3.已公告

首頁 | 認證專區 | 功能專區 | **訊息通知** | 檔案下載 | 操作教學 | 個人資料

首頁

**訊息通知
與Email同步發送**

訊息通知

- 恭喜您通過進階專業回饋人才認證
- 認證證號已公告，您可至「個人資料」頁面檢視，謝謝。

標題	內容	日期
進階專業回饋人才認證證號已公告	恭喜您通過進階專業回饋人才認證，認證證號已公告，您可至「個人資料」頁面檢視，謝謝。	2021-03-16
進階專業回饋人才認證證號已核發	恭喜您通過進階專業回饋人才認證，認證證號已發證，您可至「個人資料」頁面檢視，謝謝。	2021-03-16

61

進階流程—教師端

-初審修正後複審-

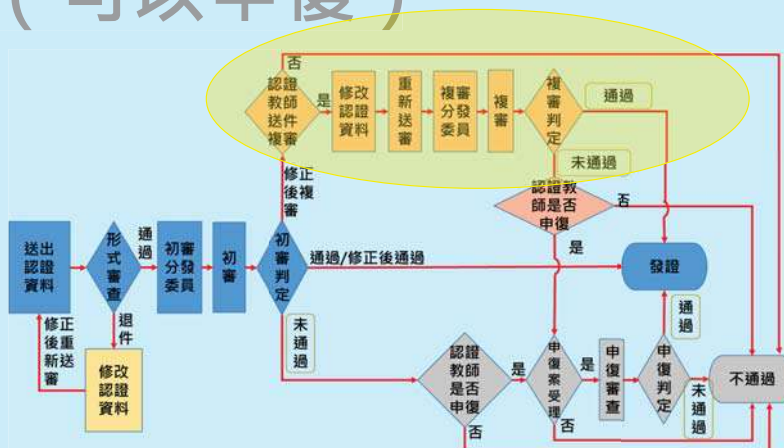
62

初審判定

通過 / 修正後通過(代表通過)

修正後複審(修正後重新送審)

未通過 (可以申復)



63

進階認證-初審修正後複審(1/5)

首頁 | 認證專區 | 功能專區 | **訊息通知** | 檔案下載 | 操作教學 | 個人資料 |

首頁

訊息通知
與Email同步發送

- 您的初審結果為修正後複審，請您依據審查委員意見修正後再申請複審。
- 如有疑義，可洽詢所屬縣市之教專中心安排複審諮詢，謝謝。

訊息通知

標題	內容	時間
進階專業回饋人才認證修正送複審	感謝您申請進階專業回饋人才認證，您的初審結果為修正後複審，請您依據審查委員意見修正後再申請複審。如有疑義，可洽詢所屬縣市之教專中心安排複審諮詢，謝謝。	2021-03-05

64

進階認證-初審修正後複審(2/5)

首頁 | **認證專區** | 功能專區 | 訊息通知 | 檔案下載 | 操作教學 | 個人資料 |

首頁 / 認證專區

點選進階專業回饋人才認證



初階專業回饋人才認證



進階專業回饋人才認證



教學輔導教師認證



教學輔導教師換證
第一種方式

持有證書期間執行之服務事項符合換證要求



教學輔導教師換證
第二種方式

參加研習後需執行4項專業實踐事項並申請審查

65

進階認證-初審修正後複審(3/5)

流程名稱	進階認證
狀態	修正認證資料中
學校	市立中埔國小
教師	桃園中埔11老師
查看表單列表	<div style="border: 1px solid #ccc; padding: 5px; display: inline-block;"> 進階審查標準表 初審 </div>
編輯表單列表	<div style="display: flex; justify-content: space-between;"> <div style="border: 1px solid #ccc; padding: 5px; display: inline-block;">觀察前會談紀錄表</div> <div style="border: 1px solid #ccc; padding: 5px; display: inline-block;">其他或觀察前紀錄表</div> </div> <div style="display: flex; justify-content: space-between; margin-top: 5px;"> <div style="border: 1px solid #ccc; padding: 5px; display: inline-block;">觀察紀錄表</div> <div style="border: 1px solid #ccc; padding: 5px; display: inline-block;">觀察紀錄表</div> </div> <div style="display: flex; justify-content: space-between; margin-top: 5px;"> <div style="border: 1px solid #ccc; padding: 5px; display: inline-block;">觀察後回饋會談紀錄表</div> <div style="border: 1px solid #ccc; padding: 5px; display: inline-block;">觀察後回饋會談紀錄表</div> </div>
原因訊息	<div style="border: 1px solid red; padding: 2px; display: inline-block;">觀察前會談紀錄表缺漏</div>

1
點選**查看**，
確認審查意見。
➔
查看

2
依據審查意見進行修改
➔
編輯

3
修改完成，
點選**送出複審資料**
➔
送出複審資料

查看原因
送出複審資料

進階認證-初審修正後複審(4/5)

?

送出文件

提醒您：送出後即不可再修改

取消

確定

若不修改，請按**確定**。

若需修改者，請按**取消**。

進階認證-複審分發委員(5/5)

進階認證 - 流程進度

流程名稱	進階認證
狀態	複審分發委員
學校	市立中埔國小
教師	桃園中埔11老師

複審分發委員
即為待認證中心
分派委員。

後續流程和
初審相同
(49-52頁)

進階流程—教師端

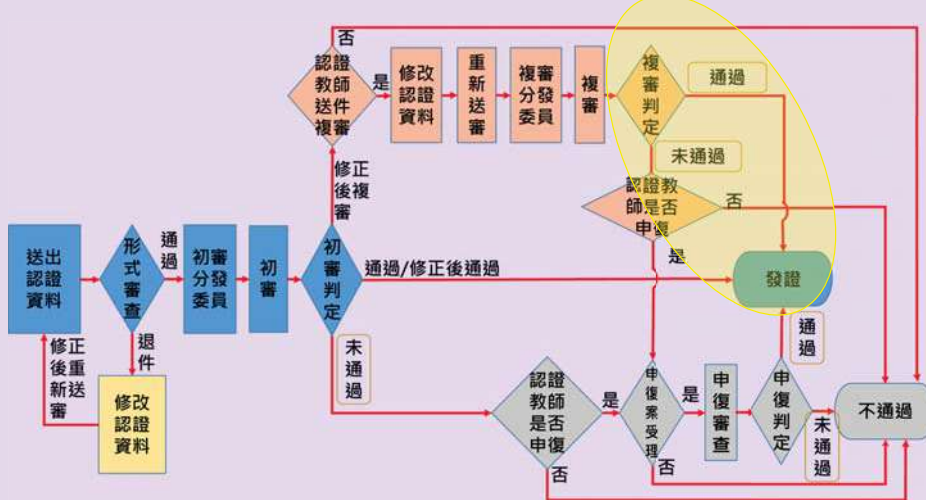
-複審通過-

修正後複審判定

通過

未通過 (可申復)

後續流程和初審相同 (55-60頁)



進階流程—教師端

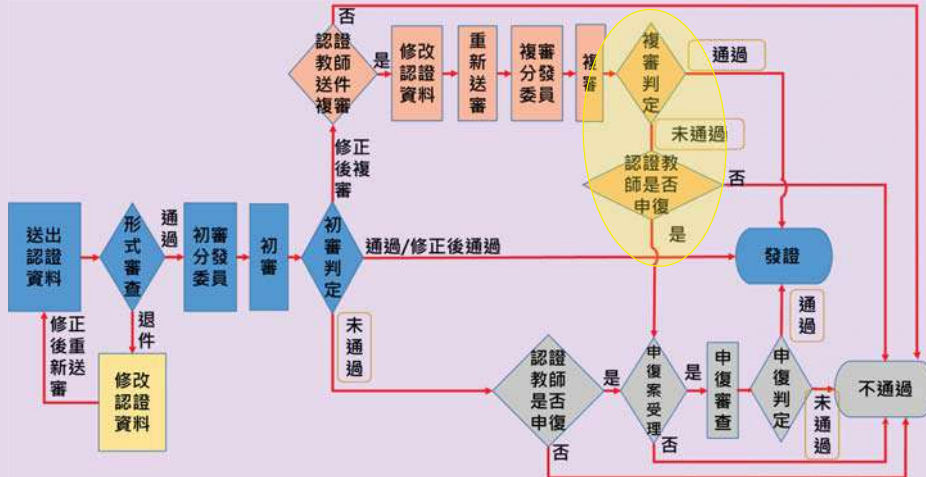
-複審未通過-

修正後複審判定

回流圖

通過

未通過 (可申復)

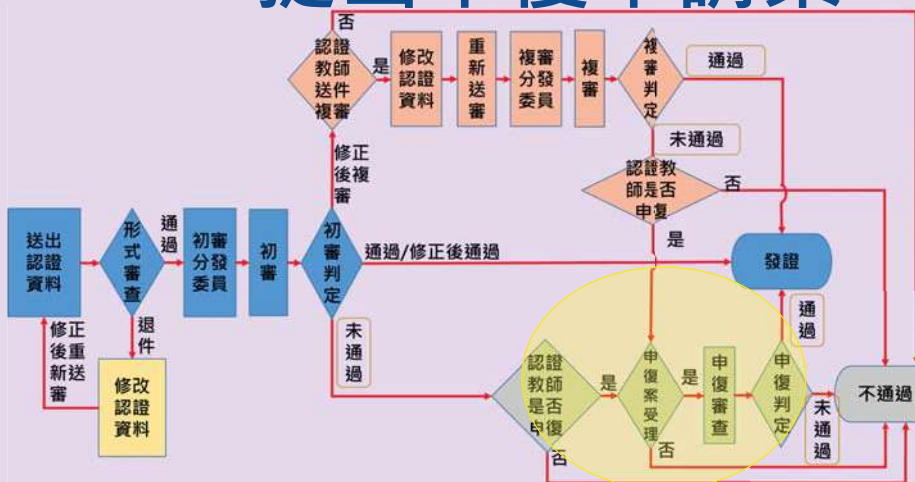


流程請參閱
申復流程簡報

複審未通過

回流圖

提出申復申請案



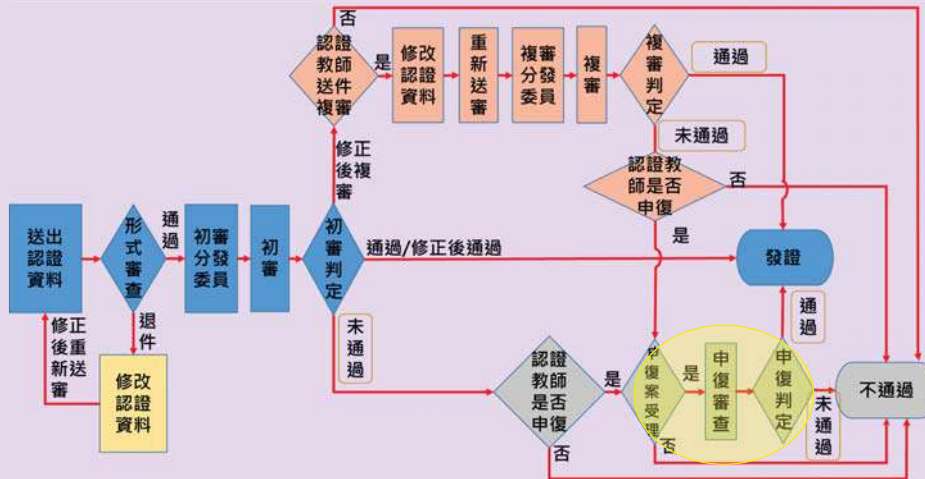
流程請參閱
申復流程簡報

審查結果為「未通過」者，
得於發出通知後 10 日 (含假日) 內提出申復申請

複審未通過-提出申復申請

受理 (將進行申復審查)

未受理 (不通過)

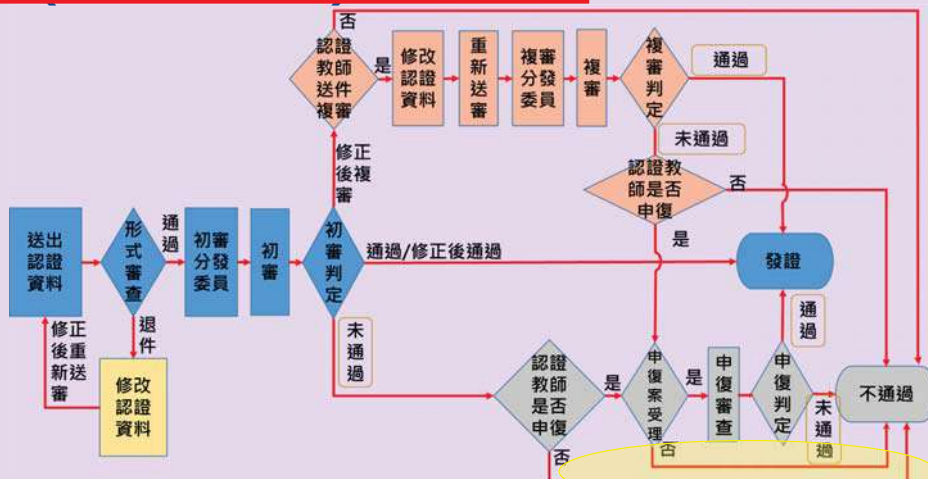


複審未通過-提出申復申請

回流程圖

受理 (將進行申復審查)

未受理 (不通過)



進階流程—教師端

-初審未通過-

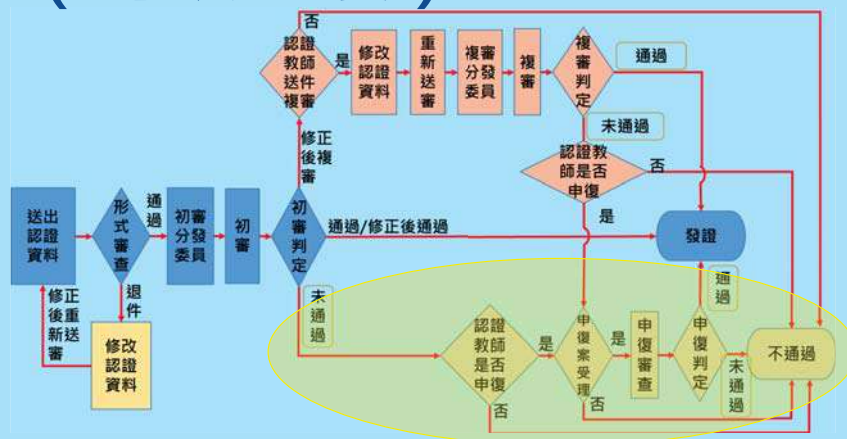
81

初審判定

通過 / 修正後通過(代表通過)

修正後複審(修正後重新送審)

未通過 (可以申復)



流程請參閱
申復流程簡報

82

進階認證-初審未通過(1/3)

首頁 | 認證專區 | **功能專區** | 訊息通知 | 檔案下載 | 操作教學 | 個人資料

首頁

**訊息通知
與Email同步發送**

訊息通知

標題	內容
初審進階專業回饋人才認證未通過	感謝您申請進階專業回饋人才認證。經審查委員評為認 證未通過，敬請參閱審查意見。若您對審查意見有疑義，可填寫申復表申請申復，亦可於研習時數之檢核時效內，下一學年度再重新申請認證，謝謝。

- 因資料仍有不足，經審查委員評為認證未通過，敬請參閱審查意見。
- 若您對審查意見有疑義，可填寫申復表申請申復，亦可於研習時數之檢核時效內，下一學年度再重新申請認證，謝謝。

83

進階認證-初審未通過(2/3)

首頁 | **認證專區** | 功能專區 | 訊息通知 | 檔案下載 | 操作教學 | 個人資料

首頁 / 認證專區

點選進階專業回饋人才認證



初階專業回饋人才認證



進階專業回饋人才認證



教學輔導教師認證



教學輔導教師換證第一種方式

持有證書期間執行之服務事項符合換證要求



教學輔導教師換證第二種方式

參加研習後需執行4項專業實踐事項並申請審查

84

進階認證-初審未通過(3/3)

進階認證 - 流程進度

流程名稱	進階認證	
狀態	初審不合格	
學校	市立東門國小	
教師	桃園東門4老師	
查看表單列表	進階審查標準表 初審	查看
編輯表單列表	申復文件 認證審查結果申復表	新增
原因訊息	觀摩後回饋會議紀錄表未完整	

申復

查看不合格原因，
選擇是否進行申復。

流程請參閱
申復流程簡報

進階流程—教師端

- 認證通過，查詢證號 -

認證通過-可點選右上名字查詢證號

教育部校長暨教師專業發展支持平臺
Principal and Teacher Support System for Professional Development

English 市北測試43老師 (教師) 登出

首頁 | 認證專區 | 功能專區 | 訊息通知 | 檔案下載 | 操作教學 | 個人資料

首頁

① 點選名字或個人資料

個人資料 ID: 7841

基本資訊 認證證號 研習時數

② 點選認證證號

類別	學年度	證號	發證時間
進階認證	109	連江證號第B109002010號	2020-12-24
初階認證	109	43	

87

校長暨教師專業發展支持平臺



進階認證流程說明完畢

敬祝您取證順利!

88