

臺中市立居仁國民中學 函

地址：40342臺中市西區自由路1段97號
承辦人：註冊組長 高淑珍
電話：04-22223620#712
電子信箱：susan9999@mail.edu.tw

受文者：臺中市神岡區社口國民小學

發文日期：中華民國115年1月12日
發文字號：居中教字第1150000177號
速別：普通件
密等及解密條件或保密期限：

附件：居仁國中115年新生入學資格審查表、居仁國中115年新生入學資格審查通知書、居仁國中總量管制辦法、Excel 格式名冊 (387055100X_1150000177_ATTACH1.pdf、387055100X_1150000177_ATTACH2.pdf、387055100X_1150000177_ATTACH3.pdf、387055100X_1150000177_ATTACH4.ods)

主旨：有關本校115學年度國一新生總量管制案，敬請 貴校惠予協助入學名冊傳送相關作業，至鈞公誼。

說明：

- 一、依據「臺中市公立國民中小學新生分發及入學實施要點」暨臺中市政府教育局114年12月23日中市教中字第1140120848號函辦理。
- 二、本校115年國一新生實施總量管制措施（如附件1~3），採行先審查入學資格證件，再寄發報到通知的方式辦理新生入學作業，敬請 貴校協助於115年3月6日前傳送入學名冊，以利後續審查作業。
- 三、本校接到 貴校所送名冊後，預計於115年03月11日（三）寄發「新生入學資格審查資料」至貴校，懇請貴校協助轉發，通知家長備齊審查順位相關證明文件，於115年3月28日（星期六）到本校參加入學資格審查。
- 四、貴校如已使用臺中市國中小雲端校務系統，請採用線上匯

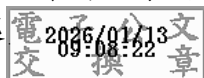


送方式傳送名冊；未使用者，請以電子檔方式傳送Excel
格式名冊至susan@gm.cjhh.tc.edu.tw 信箱(格式依教育局
規定，如附件4)。

五、感謝 貴校同仁長期對本校的支持與協助，毋任感荷。

正本：臺中市各市立國民小學(臺中市立善水國民中小學除外)、私立育仁國民小學附設
臺中市幼兒園、臺中市私立華盛頓國民小學、明德學校財團法人臺中市明德高級
中學、台中市私立明道普霖斯頓國民小學、財團法人台中市私立慎齋國民小學、
葳格學校財團法人臺中市葳格高級中學、麗喆學校財團法人臺中市麗喆國民中小
學、財團法人東海大學附屬高級中等學校

副本：本校教務處



裝



線