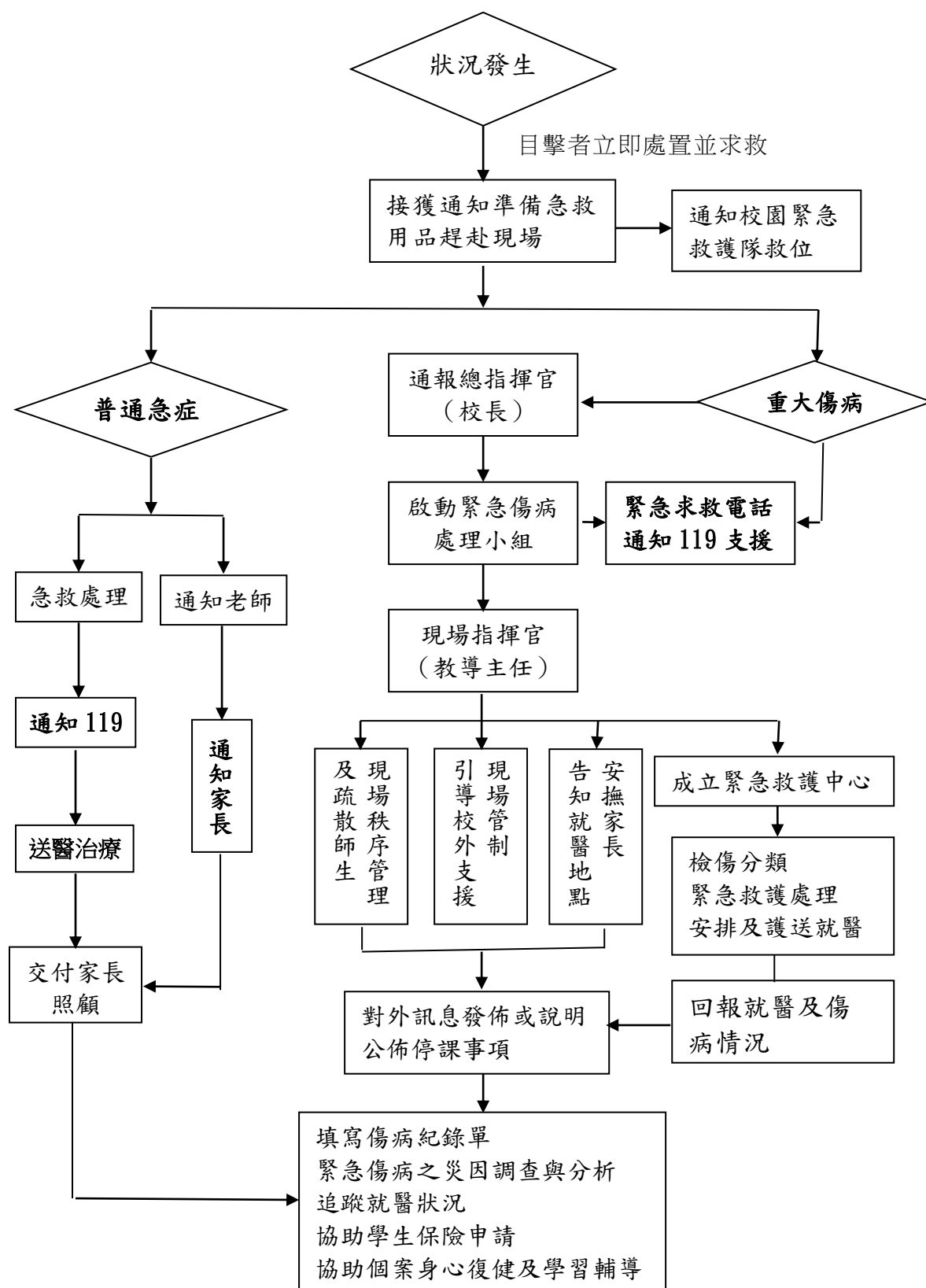


臺中市后里區泰安國小緊急傷病通報處理流程



臺中市后里區泰安國小緊急傷病分類及救護處理程序

嚴重度	極重度：1 級	重度：2 級	中度：3 級	輕度：4 級
迫切性	危及生命：需立即處理	緊急：在 30-60 分鐘內處理完畢	次緊急：需在 4 小時內完成醫療處置	非緊急：簡易傷病處置與照護即可
臨床表徵	指死亡或瀕臨死亡－心搏停止、休克、昏迷、意識不清、急性心肌梗塞、溺水、高血糖、頸〈脊椎〉骨折、疑為心臟病引起之胸痛、呼吸窘迫、呼吸道阻塞、連續性氣喘狀態、無法控制的出血、心搏過速或心室顫動、癲癇重積狀態、重度燒傷、對疼痛無反應、嚴重創傷如車禍、高處摔下，長骨骨折、骨盆骨折、支體受傷合併神經血管受損、大的開放性傷口、槍傷、刀刺傷等。	重傷害或傷殘－骨折、撕裂傷、氣喘、呼吸困難、中毒、腸阻塞、腸胃道出血，闌尾炎、動物咬傷、眼部灼傷或穿刺傷、強暴。	需送至校外就醫－脫臼、扭傷、切割傷需縫合、輕度腹痛、輕度損傷、單純性骨折無神經血管受損者及腹痛、感冒、暈眩、發燒 38°C 以上…等。	擦藥、包紮、休息即可繼續上課者－擦傷、撞傷、腫脹、切割傷、跌傷、抓傷、灼燙傷、穿刺傷、咬傷、打傷、凍傷、瘀血、流鼻血等。
處理流程	1. 到院前緊急救護施救。 2. 撥 119 求救。 3. 啟動學校緊急傷病處理流程。 4. 通知家長。 5. 指派專人陪同護送就醫。	1. 供給氧氣、肢體固定或傷病急症處置。 2. 撥 119 求援或打電話給距離事故地點最近之責任醫院與急救醫院。 3. 啟動學校緊急傷病處理流程。 4. 通知家長。 5. 指派專人陪同護送就醫。	1. 傷病急症處理。 2. 啟動學校緊急傷病處理流程。 3. 通知家長。 4. 由鄰近醫療院所處置即可。 5. 由家長自行送醫，若家長無法自行處理，則需由導師陪同護送就醫，教務組派人代課。	1. 簡易傷病急症照護。 2. 擦藥、包紮、固定或稍事休息後返回教室繼續上課。 3. 傷病情況特殊時以通知單、聯絡簿或電話告知家長。 4. 不需啟動學校緊急傷病處理流程亦不需通報，僅需知會級任老師。