

COOL ENGLISH



115年度 英聽王比賽

／報名&作答注意事項／



參加對象

報名/作答時間

115/1/12(一) 00:00至115/2/23(一) 23:59止

各組並依就讀學校分爲一般地區學校組與偏遠地區學校組
(偏遠地區學校組係依教育部114學年度公告之「偏遠地區
國民中小學名錄」認定包含偏遠、特偏及極偏類型學校)。

國小組

三至六年級學生

國中組

七至九年級學生

請勿跨組或重複參賽，
也請勿使用兩組帳號參賽，
違者將取消得獎資格



通過 & 獎勵方式

☑ 通過方式：完成指定的練習題組

• 國小組：

完成「(國小)115年英聽王比賽專區」

• 國中組：

完成「(國中)115年英聽王比賽專區」

- 皆為40組題組 -

☑ 獎勵方式：

以平均成績作為計算標準(計算至小數點第二位)

獎項	<國小組>	<國中組>
超商商品卡 600元	一般地區學校組：50名 偏遠地區學校組：50名	一般地區學校組：50名 偏遠地區學校組：50名
超商商品卡 200元	一般地區學校組：200名 偏遠地區學校組：200名	一般地區學校組：200名 偏遠地區學校組：200名
酷英小禮物 乙份	依各組報名人數比例進行抽籤， 四組合計抽出6,000名。	

[未抽中上述禮券及獎品者，仍可獲得英聽王比賽獎狀乙張]



重要期程

報名/作答期間

01/12(一) 00:00
~ 02/23(一)23:59

最高分名單公告

02/26(四) 18:00
(公告於臉書粉絲專頁及平臺最新消息)

成績複查

02/26(四)~03/05(四)止

若對最高分名單資料有疑義，請於期限內完成複查申請；逾期始提出者不予修正並取消資格，成績亦不再受理查詢。

得獎名單公告

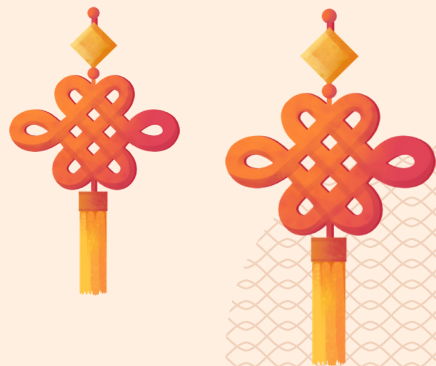
03/12(四) 18:00

獎狀品寄送

04/06(一)~04/17(五)

- 賽後期程將視實際作業情況公布。
- 商品卡得獎者需於收件後一週內寄回簽收回條。





\學生參加守則/



-個人報名操作

-作答流程說明

擔心資料填寫錯誤，喪失得獎資格？

快來確認報名步驟 →

個人報名操作

[登入Cool English平台]

COOL ENGLISH

登入

你可以快速登入

   **← 快速登入**

或是使用酷英帳號登入

Facebook、Google、
教育雲(含縣市帳號)

一般登入 →

* 帳號
請輸入帳號

* 密碼
請輸入密碼

☐ 記住帳號 [忘記密碼](#)

登入

[登入後，依組別進入比賽專區]

課程專區 ▾ 比賽專區 ▾ 協助中心 ▾ 我的班級

015 測試帳號 ▾

國小區 國中區 普高區 技高區

(國小)115年英聽王比賽

臺東認證

點我查看最高分名單



教師帳號可作答但**無法報名**，成績亦不採計；
若需參賽，請聯繫客服取消教師資格。

個人報名操作

[填寫報名資料]

※個別單一帳號僅能填寫一份報名表，請勿重複報名或跨組參賽

真實姓名*

務必確認填寫正確真實姓名

註冊的電子信箱*

(系統自動帶入該帳戶的電子郵件)

學校資訊

※若未找到學校名稱，請選擇「其他」選項後再填寫

▼ 下拉式選單

請選擇縣市

請選擇學制

請選擇公立或私立

請選擇學校名稱

所有欄位務必填寫完整、正確，否則會取消參賽資格！

學校地址

系統自動帶入

學校型態

系統自動帶入

就讀年級*

請選擇年級

班別* ※限以中文填寫

例：二班，尚未分班請填寫「未知」

**← 務必以中文填寫
並加上「班」**

聯絡電子信箱*

請輸入聯絡電子信箱

正確：三班/乙班
錯誤：2忠/乙/5

**確認填寫方便連絡的信箱，若連絡不到得獎者，
將取消得獎資格。**



報名資料不完整或不正確，致無法辨識作答
或聯繫者者，將不列入成績名單。

個人報名操作

[請詳細閱讀以下說明並勾選同意]

※請詳細閱讀以下說明並勾選同意

※資料填寫有誤將取消得獎資格，請再次確認資料是否正確

- ☒ 我同意 不能使用雙重帳號報名作答或跨組參賽，若違反規定視為取消參賽資格
- ☒ 我同意 賽後若未錄取至最高分名單，須於複查期內提出疑義，逾期團隊將不予受理
- ☒ 我同意 賽後須於複查期內確認學生得獎資料正確性，逾期視為取消得獎資格
- ☒ 我已詳閱並同意參賽規則及期程

取消

送出

確認資料無誤後即可點選「送出」

(國中)115年英聽王比賽 - 預覽報名資料

※ 尚未報名完成，請確認以下資料並按下「確認送出」以完成報名

真實姓名: 測試用

註冊的電子信箱: xxrainy@gmail.com

學校資訊

學校名稱: 國立臺灣師範大學附屬高級中學附設國中部

學校地址: [106]臺北市大安區和安里信義路3段143號

學校型態: 一般

就讀年級: 七年級

班別: 測試用

聯絡電子信箱: 123@gmail.com

資料填寫錯誤將取消參賽資格，
請再次確認資料是否填寫正確

確認資料無誤後即可點選「確認送出」

修改資料

確認送出



作答流程說明

[進入比賽專區]



[選擇課程影片]



<影片若播放卡頓，可點擊下方連結觀看>



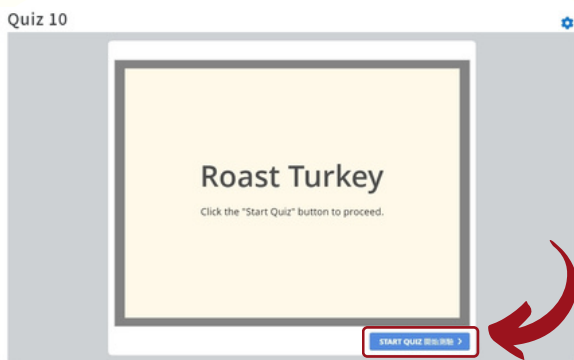
⚠ 若因網路問題，無法順利讀取影片，請點選下面連結觀看影片

https://drive.google.com/file/d/1si2EX_lmst81ppxRKyHqQSm7PEoEaFGz/view?usp=drive_link

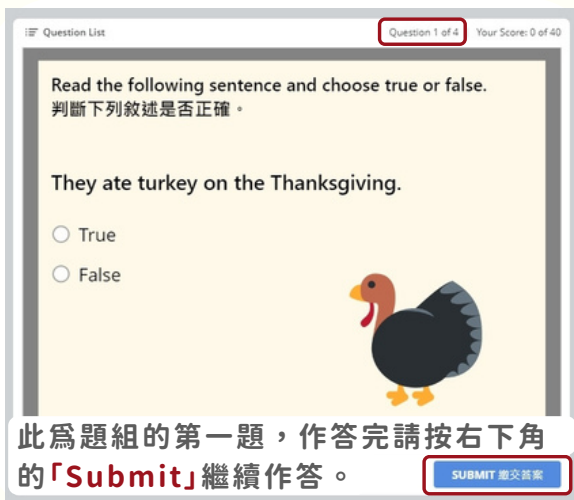


作答流程說明

[Quiz作答]



點進「Quiz」後，按右下角的「**Start Quiz**」即可開始作答。

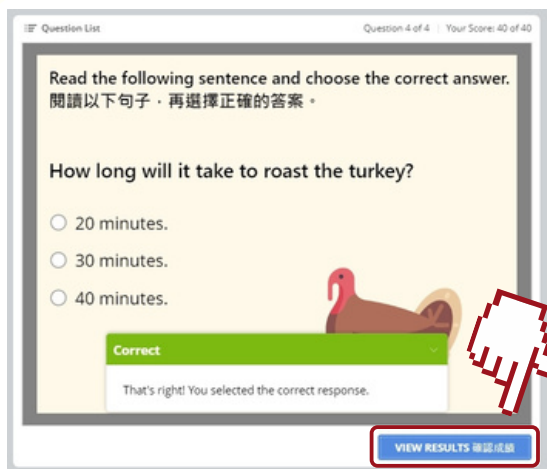


此為題組的第一題，作答完請按右下角的「**Submit**」繼續作答。



作答流程說明

作答完畢後，請記得按下「View Result」，成績才會確實記錄。



[查看成績]

115 年國小英聽王比賽專區

115 年國小英聽王比賽專區	成績
Quiz 1	-
Quiz 2	-
Quiz 3	-
Quiz 4	-
Quiz 5	-
課程總分 包含空白分數。	-

若需查看成績，請點擊比賽專區右上角的「成績」即可查看。





COOL ENGLISH



酷英平台



FB粉絲專頁



種子教師社團

CONTACT US

◆
客服信箱: coolenglishhelp@ntnueng.org

客服專線: (02) 8979-4155

周一至周五09:00-17:00

-例假日與國定假日不開放-

