

順天國中校服改版緣起

- (一) 因應本校第32屆家長會所提出的建議：希望本校改版換新學生服裝。
 1. 本校依據112年12月19日臨時校務會議通過之『學生服裝儀容委員會』組織及運作辦法來推動，要幫孩子們設計出一系列品質好、好穿、冬暖夏涼的制服，且好洗快乾，讓孩子來去逛街都願意穿出去，這是家長會提出制服改款的初衷。
 2. 「家長會」不只給特定廠商來製作改版校服，也邀各家廠商都有機會來參與新校服設計，要讓各界知道我們是採多元開放的改版機制。
 3. 在換新校服的過渡時期，採漸進式汰換的作法，讓學生與家長不會在很倉促的時間內就要買好新校服。
- (二) 本校創校已32週年，在彙聚親師生代表的集體智慧下，已完成順天國中新版校服設計，將從114學年新生入學開始推出新校服。這是一個新起點，將帶動順天國中蓬勃發展，讓順天國中繼續蛻變、建立清新形象。
- (三) 順天國中新版學生制服符合家長與學生需求，讓學生能以更舒適、更亮麗的服裝，展開每天的學校生活，並結合現在更進步的服裝科技，讓順中校服品質更好。
- (四) 教育局112年11月16日函示：「重申學生得依個人對天氣冷、熱之感受在校服內及校服外均可加穿保暖衣物」。故新校服不再設計厚重的制服外套，改採輕薄連帽風衣外套，且設計有反光的安全標示。
- (五) 運動服與外套設計方向，朝男女學生都通用的原則，較為適宜且符合兩性平等理念。
- (六) 因為本校學生較不喜歡穿長袖制服，冬天也常常有人穿夏季制服。故新校服沒有設計冬季制服，改為兩件長袖運動服，一件是長袖運動衫及一件是有領子的長袖運動服。讓喜歡穿運動服上學的學生，可以較舒適、又有得替換。正式場合時，可以穿有領子的長袖運動服，較顯正式大方。
- (七) 新版校服款式有以下幾類：
 1. 男生夏季制服：夏季短袖上衣與短褲、夏長褲。
 2. 女生夏季制服：夏季短袖上衣與安全褲裙、夏長褲。
 3. 夏季運動服：男女生同款式的短袖上衣與短褲。
 4. 冬季運動服：男女生同款式的長褲，及男女生同款長袖上衣共兩套，是有領、無領的兩套冬季運動服。
 5. 連帽防風外套：男女皆宜、皆可搭配制服與運動服。

114 學年新生新版校服的設計理念介紹

本校辦學理念願景			
友善	希望	楷模	
適合學習 讓貴子弟可以好好學習	成功機會 讓每個人有機會成功	型塑典範 讓彼此互為典範楷模	
本校學生圖像			
有禮貌	守秩序	愛整潔	勤讀書
關懷力 (Care) 關愛、尊重 公民素養 社會責任 全球視野	創造力 (Creative) 積極、挑戰 探索體驗 創新思維 解決問題	實踐力 (Practice) 精進、超越 熱心參與 規劃執行 學以致用	
本校課程教學與生活教育重視			
品格自主	學力提昇	多元發展	
順天國中夏季男制服		順天國中夏季女制服	
			
<p>「制服」選米黃色格子顏色的象徵意義 (黃色代表-「重視品格」的精神)</p>			
正向感性	光明活力	順天楷模	

順天國中夏季運動服



順天國中有領運動長衣



順天國中圓領連長衣



順天國中運動外套



「運動服與外套」(男女同款)選藍色的象徵意義
(藍色代表-「追求品質」精神)

冷靜理性

創新希望

多元思考

希望賦予新校服的「黃藍精神」，讓學生朝學校願景
「友善、希望、楷模」成長茁壯，建立「有品順中」的品牌，
引導學子都能品格自主、多元發展、學力提昇。

學生學習方面--

本校辦學方面--

有品格

重品管

得品質

建品牌

享品味

升品級

臺中市立順天國民中學學生家長會 函

地址：43743臺中市大甲區大安港路67號
承辦人：新版校服處理小組執行秘書熊寶松
電話04-26880600轉分機240。
電話：04-26880600*202
傳真：04-26880602
電子信箱：abc563657@yahoo.com.tw

受文者：本校學務處

發文日期：中華民國113年8月5日
發文字號：順中家長字第1130805001號
速別：普通件
密等及解密條件或保密期限：
附件：

長方形剪取(R)

主旨：關於本校新版校服試賣事宜，本校家長會特徵求試賣店家乙案，請查照。

說明：

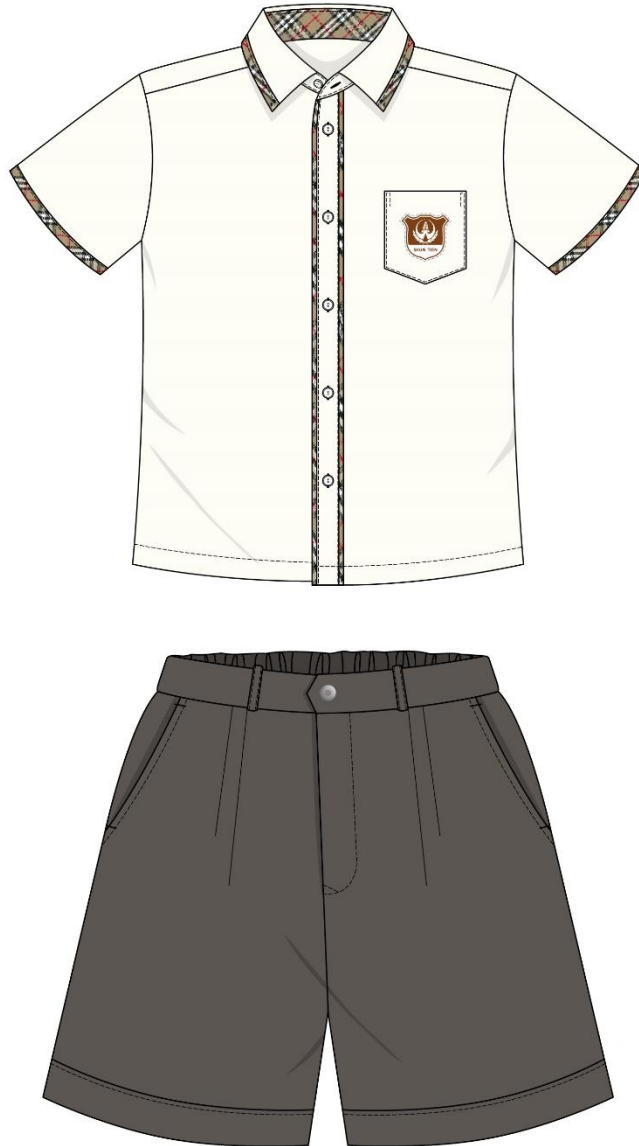
- 一、依據本校學生服裝儀容委員會113年5月10日之決議辦理。
- 二、本校家長會徵求今年試賣「順天國中新版校服」店家，以因應新生買不到適合尺碼的購買需求：
 - (一)欲配合試賣之店家，須提供完整一整套服裝與售價表，供本校家長會審查。
 - (二)一經審查通過後，即成為本校家長會可以列入向新生家長推薦購買新版校服之店家名單。
 - (三)各店家所送審之一整套服裝與售價表須留校一年，以利隨時有樣式與品質疑慮發生時，供作比對、印證與溝通說明等處理之用。
- 三、聯絡人：本校家長會新版校服處理小組執行秘書熊寶松先生，電話04-26880600轉分機240。

正本：大元服飾蔣公店、大元服飾鎮瀾店、名雅西服
副本：本校學生家長會、本校學務處



黃色--正向感性、光明活力、友善楷模
(重視品格的精神)

順天國中夏季男制服



男生夏季短袖制服上衣與制服短褲：男生沒有冬季制服。

1. 為「米黃色格子色系」、白色偏黃的米白色較不透光布料。校徽是車縫的，高 6cm×寬 6.3cm。
2. 搭配的灰色短褲，腰際兩邊設計有彈性伸縮區。上衣不用紮進褲子裡。
3. 制服上衣款式為「領子內格子布、領子邊與袖子邊都滾細格子邊 1cm、口袋上緣不滾細格子邊、左胸口袋上繡有新校徽 Logo 圖(高 6cm*寬 6.3cm)、鈕扣旁有兩排細格子條飾(男生制服上衣扣子旁這兩排米黃色條紋的寬度 0.3cm、白色門襟寬度 2.5cm)、有一些些腰身」。

順天國中夏季女制服



女生夏季短袖制服上衣與安全褲裙：**女生沒有冬季制服。**

1. 制服色系為「米黃色格子色系」。搭配內折三摺的格子布安全褲裙。制服「不設計」領結。
2. 制服上衣保留第一顆鈕扣置頂，相距 6 公分(因應衣服尺寸不同而略有調整，以不造成曝光為原則)，增加第二顆鈕扣、後面鈕扣等距排列。校徽是車縫的，高 6cm×寬 6.3cm。
3. 制服上衣款式為「領子內格子布、領子邊與袖子邊都滾細格子邊 1cm、無口袋無領結、左胸口繡有新校徽 Logo 圖(高 6cm*寬 6.3cm)、有腰身設計、白色偏黃的米白色較不透光布料」。
4. 上衣不用紮進裙子裡。

藍色--冷靜理性、創新希望、多元思考
(追求品質精神)

順天國中夏季運動服



夏季短袖運動服上衣：

1. 新的夏季運動服為水藍色上衣與深藍色短褲。男女生同款、同色系的夏季運動服。
2. 左胸深藍色醒目英文校名是採印刷方式的，為簡寫版=STJH=（高 1.4cm*寬 8cm）。
3. 上衣左袖採不對稱剪裁，搭配右褲管類似設計。
4. 夏季運動量大，所以設計 V 領較為清爽。下擺採取「沒有束腰設計、不紮進褲子」的設計。

順天國中有領運動長衣



有領子的冬季長袖運動服上衣：男女生同款、同色系的冬季運動服。

1. 因為無冬季的制服，故長袖運動服上衣有兩套，以利替換。此版適合較正式場合穿著。
2. 兩鈕扣，衣身前短後長，兩側開叉。下擺無束腰設計，袖口有伸縮性羅紋。
3. 上衣與袖子皆水藍色，因為衣身跟袖子都是同色，所以領子跟袖口才會配合羅紋的顏色-深藍色伸縮性羅紋(深藍 1cm/白 0.2cm/淺藍 1.5cm/白 0.2 cm)。
4. 胸上白色，胸前丈青。左胸採白色新校徽 Logo 圖，校徽是車縫的，高 6cm×寬 6.3cm。
5. 上衣不用紮進褲子裡。

順天國中圓領運長衣



無領子冬季長袖運動服上衣：男女生同款、同色系的冬季運動服。

1. 因為無冬季的制服，故長袖運動服上衣有兩套，以利替換。此版採圓領款式。
2. 上衣為水藍色，雙袖為深藍色、搭配雙袖水藍色條紋兩條各 1cm、間距 1cm。
3. 下擺有束腰設計，袖口與下擺皆有水藍色伸縮性羅紋。
4. 左胸英文校名採深藍色，是採印刷方式的，英文簡寫校名=STJH=(高 1.4cm *寬 8cm)。
5. 上衣不用紮進褲子裡。

順天國中運動外套

雙邊口袋加隱藏拉鍊



學生「外套」設計：

1. 不再區分制服外套與運動外套、不再區分男生外套與女生外套，合併只設計此一款式。
2. 採取連帽外套的運動外套款式(有拉鍊)。外套主拉鍊是白色的，可拆式帽子拉鍊是深藍色的。雙邊口袋加隱藏式拉鍊。後背英文校名是採印刷方式的，左胸深藍英文校名是採電繡方式的。
3. 外套有防風功能、有反光設計。外套後背1cm寬的反光條「斜線條////」設計。
4. 袖口與外套下擺都為可伸縮羅紋(深藍/淺藍/白-各0.5cm)，也因為外套跟長褲顏色一樣，所以下擺才會滾上顏色用來區分上半身跟下身。
5. 左胸前、後背為白色。左胸上、右胸右胸上、領子、帽裡皆為水藍色。外套的領片有分內領片及外領片，內領片及內門襟都是深藍色，如果拉鍊沒有拉到底，看起來就是藍色的領片，外領片延伸前胸都是水藍色，拉鍊拉到底，看起來前胸就是水藍色。

米黃色格子制服上衣

定調「黃色」--

強調「重視品格」的精神

順天國中男制服短衣



 Pantone 725 C

左胸車縫校徽
高6 x 寬6.3cm

順天國中女制服短衣



 Pantone 725 C

左胸車縫校徽
高6 x 寬6.3cm

	品名	布料規格	顏色
1	男制服短襯衫	主布:吸濕排汗布 緯向假彈 Polyester 100% 經緯紗密度80×70±5 加3M吸濕排汗劑 T150 × T150以上 幅寬58"	米白/咖啡格子
2	女制服短襯衫	配布:T/R T-65% R-35% 經緯紗密度72 × 58 ± 5% 30支/雙股 × 30支/雙股	

順天國中男制短褲



	品名	布料規格	顏色
4	男制短褲	聚酯纖維87% 萊卡OP 13±5% 碼重：168g/y±5% 經緯紗密度：116x96(±5%) 紗支：OP 75Dx75D以 上	灰色
5	男女制服夏長褲		灰色

順天國中女褲裙



	品名	布料規格	顏色
3	女夏季褲裙	T/R T-65% R-35% 經緯紗密度72 × 58 ± 5% 30支/雙股 × 30支/雙股	咖啡格子

藍色運動服上衣與外套

定調「藍色」--

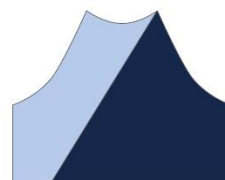
強調「追求品質」的精神

順天國中運短衣



=STJH=

左胸英文校名
深藍色印刷
高1.4 x 寬8cm



左袖片不對稱剪裁

夏季短袖運動服上衣：

1. 新的夏季運動服為水藍色上衣與深藍色短褲。男女生同款、同色系的夏季運動服。
2. 左胸深藍色醒目英文校名，是採印刷方式的，為簡寫版=STJH=（高1.4cm*寬8cm）。
3. 上衣左袖採不對稱剪裁，搭配右褲管類似設計。
4. 夏季運動量大，所以設計V領較為清爽。下擺採取「沒有束腰設計、不紮進褲子」的設計。

	品名	布料規格	顏色
6	運動短衣	吸濕排汗布 面紗：100%Polyester 裡紗：CVC（45支棉）40%Polyester 60%Cotton 幅寬：72" 碼重：230g ±5%	淺水藍/深藍

順天國中運短褲



左褲管英文校名
白色反光印刷
高2.3 x 寬13cm

夏季運動服短褲：男女生同款、同色系。

1. 短褲下緣沒有束褲管設計。輕薄與透氣的短褲布料。白色反光英文校名是採印刷方式的。
2. 運動服短褲口袋在兩側，左側有隱藏式拉鍊功能、一邊沒有，口袋袋口寬15cm、夠寬、夠深，皮夾放得進去，讓學生室外課時能將貴重物品放身上，拉上拉鍊較能避免東西掉出來。
3. 短褲左褲管壓燙反光印刷 Logo，為白色反光材質，英文校名簡寫(高 2.3cm*寬 13cm)。

	品名	布料規格	顏色
9	運動短褲	T 150 織雙面布 染色+3M後染劑排汗處理 P-100% 碼重 390~400g/y ±5% 幅寬 72"	深藍/淺水藍
10	運動長褲		深藍/淺水藍

順天國中運動外套



順天國中運長褲



冬季運動長褲：

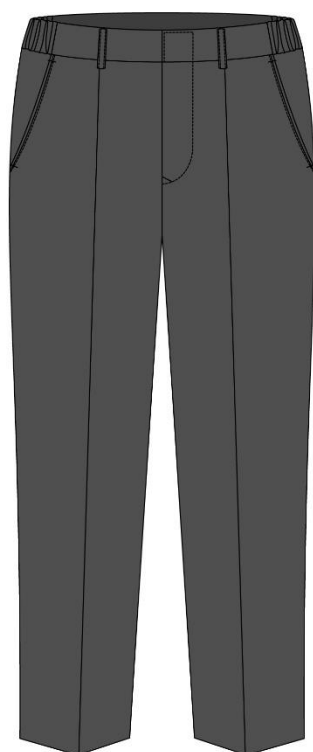
1. 褲管設計款式為「兩側雙水藍色條」。雙水藍色條不中斷。褲子左右兩邊有彈性伸縮區。
2. 白色英文簡寫校名=STJH=的位置，「在雙水藍色條外」。反光英文校名是採印刷方式的。
3. 運動長褲兩邊都滾上兩條 1cm 的滾條，兩條滾條間隔也是 1cm，這樣長衣、長褲看起來就會一致，都有水藍色條紋。
4. 白色反光英文簡寫校名=STJH=(高 2.3cm*寬 13cm)的位置在左褲管雙水藍色條外前。
5. 冬季運動服長褲請廠商設計盡量薄與透氣的布料。褲口袋在兩側，一邊有拉鍊功能、一邊沒有。左邊口袋加隱藏式拉鍊。長褲下緣沒有束褲管設計。

	品名	布料規格	顏色
9	運動短褲	T 150 織雙面布 染色+3M後染劑排汗處理 P-100% 碼重 390~400g/y ±5% 幅寬 72"	深藍/淺水藍
10	運動長褲		深藍/淺水藍

黃色可以代表的是-

正向感性
光明活力
友善楷模
(重視品格的精神)

順天國中夏季男制服(長褲)



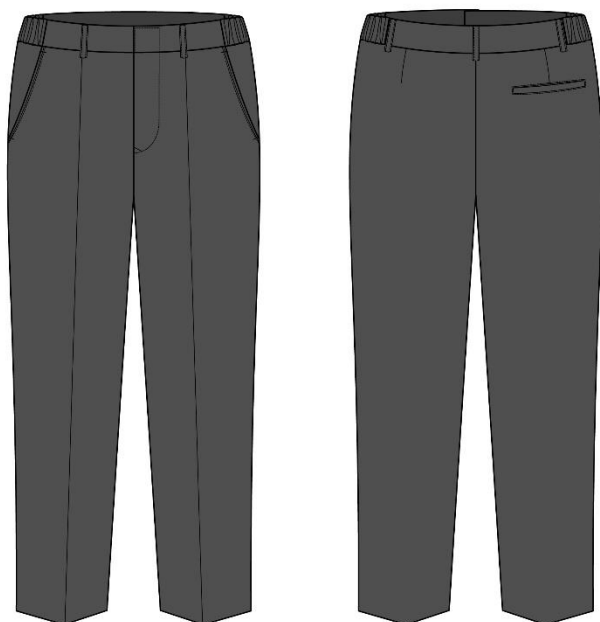
順天國中女制服短衣



 Pantone 725 C

左胸車縫校徽
高6 x 寬6.3cm

順天國中制夏長褲



夏季時，讓男生可自由選擇短褲或是長褲、及讓女生可自由選擇安全褲裙或是長褲：

1. 夏長褲採排汗透氣、四向伸縮的萊卡材質，讓學生運動時穿制服長褲也不會不好活動。
2. 順修小腿合身版，男女生都可以穿。
3. 整件都是萊卡四向彈性布料。
4. 沒有加拉鏈，前雙斜口袋+後平口袋深度都很夠，東西不會掉出來。

	品名	布料規格	顏色
4	男制短褲	聚酯纖維87% 萊卡OP 13%±5% 碼重：168g/y±5% 經緯紗密度：116x96(±5%) 紗支：OP 75Dx75D以	灰色
5	男女制服夏長褲		灰色

藍色可以代表的是-

冷靜理性

創新希望

多元思考

(追求品質精神)

順天國中有領運動長衣



領片、袖口羅紋
深藍：白：淺藍：白
=1：0.2：1.5：0.2cm



左胸車縫校徽
高6 x 寬6.3cm

順天國中圓領運長衣



STJH

左胸英文校名
深藍色印刷
高1.4 x 寬8cm



	品名	布料規格	顏色
7	有領運長衣	Cotton 60% Polyester 40% CVC30支 x CVC30支 碼重：330~340g/y ±5%	淺水藍/深藍/ 白
8	圓領運長衣		淺水藍/深藍



	品名	布料規格	顏色
11	風衣外套	主 布：100% Polyester 超細纖維 經緯紗密度150 × 90 ± 5% 75丹尼 × 150丹尼 含以上 外套內裡：烏利斜 100% Polyester 200g/y 背心內裡：搖粒布 100% Polyester 380g/y	深藍/淺水藍/ 白

希望藉由新校服的「黃藍精神」產出，
 讓學生朝學校願景「友善、希望、楷模」成長茁壯，
 建立「有品順中」的品牌，
 引導學子都能品格自主、多元發展、學力提昇。

(學生) — (辦學)

有品格、重品管

得品質、建品牌

享品味、升品級

制服短衣：
車縫校徽
高6 x 寬6.3cm



有領長衣：
車縫校徽
高6 x 寬6.3cm



外套後背：
背後英文校名
深藍色/水藍色印刷
高7 x 寬23cm

SHUNTIEN
Junior High