

命題範圍：第二冊

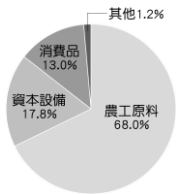
年 班 號 姓名：

一、單選題

1. 附圖為臺灣的人口分布圖，解讀何者正確？
部人口多於北部
市地區人口較多
島人口較本島密集
示社會增加的變化。
2. 臺灣東部人口較西部稀少的原因，除了因開發較晚之外，還與下列何者關係最密切？
(A) 地震頻繁 (B) 土壤貧瘠 (C) 氣候暖溼 (D) 地形阻隔。
3. 新加坡國土面積僅約 1/3 個新北市大，人口卻比新北市多了 160 萬人，由此可知下列的推論何者正確？ (A) 新加坡的自然增加率大於新北市 (B) 新加坡每人擁有的生活空間較大 (C) 新加坡人口密度比新北市來得高 (D) 新加坡的社會增加率小於新北市。
4. 根據聯合國的標準，一國的老年人口達到多少比例即為「高齡化社會」？ (A) 5% (B) 7% (C) 14% (D) 20%。
5. (甲)汽車組裝業者 (乙)蔬菜種植者 (丙)麵包烘焙業者 (丁)便利商店店員 (戊)花卉栽培者。上述產業從業人員中，哪些屬於第一級產業？
(A) 甲丙 (B) 乙戊 (C) 丙丁 (D) 丁戊。
6. 西元 2002 年，臺灣因加入哪一個國際組織，使得臺灣農產品市場需向世界開放，也因此讓農業部門面臨許多競爭與挑戰？ (A) 聯合國 (B) 歐洲聯盟 (C) 世界貿易組織 (D) 世界衛生組織。
7. 附圖是民國 108 年臺灣的進口比例，其中農工原料占比最高，與臺灣的何項地理環境因素有
(A) 國內市場規模小
一級產業勞力老化嚴重
面環海，海岸線綿長
(D) 面積小，缺乏資源。
8. 下列哪一種工業，常因原料容易變質，而多將工廠設置在原料產地附近？ (A) 烘焙業 (B) 紡織業 (C) 電子加工業 (D) 食品罐頭工業。
9. 附圖所要表達的意涵，下列哪一個選的文句敘述最貼切？
都市和鄉村間彼此相輔相成
臺灣陸運交通的路線深受地形限制
對外交通便利的地區較易形成都市聚
(D) 交通工具不斷的改善與創新縮短了各地的旅運時間。
10. 都市問題的種類很多，如 (甲)房價高漲 (乙)交通擁擠 (丙)貧民窟遍布 (丁)各式吵雜之噪音。
以上哪些是臺灣大都市中常見的問題？
(A) 甲乙丙 (B) 甲乙丁 (C) 甲丙戊 (D) 乙丙丁。
11. 據報載：「臺北市 30 年以上的老屋，已經超過 50 萬戶，占臺北市建築的六成以上。另外，很多地方建物密集，一旦發生地震、火災，逃生不易，有潛在危險。」採用下列何種措施，最可能從根本改善上述問題？
(A) 都市更新 (B) 罰款取締 (C) 政策宣導 (D) 安全演習。
12. 西元 1895 年，清帝國於甲午戰爭中戰敗，將臺灣、澎湖等地割讓給日本。臺灣官紳痛心疾首，為反抗日本的殖民統治，決定成立下列哪一組織？ (A) 臺灣府 (B) 臺灣總督府 (C) 臺灣民主國 (D) 荷蘭聯合東印度公司。
13. 日本治臺初期，為了鞏固在臺灣的統治，總督府曾推行何種制度，加強對地方的管控，使社會秩序漸趨穩定？



下列
(A) 南
(B) 都
(C) 離
(D) 顯



品項
主要
關？
(B) 第
(C) 四



項
(A)
(B)
(C)
落

- (A) 警察制度 (B) 開山撫番 (C) 劃界封山 (D) 「理蕃」政策。
14. 西元 1930 年，臺灣曾爆發一場大規模的原住民抗日行動，日本軍警更是以飛機、大炮等武器攻打原住民部落，引發國際輿論撻伐。此次原住民的行動是由何人領導？
(A) 劉永福 (B) 余清芳 (C) 唐景崧 (D) 莫那魯道。
15. 一九三〇年代以來，總督府積極在臺灣推動工業化建設，且將經濟政策調整為「工業臺灣，農業南洋」，此次調整經濟政策的目的為何？ (A) 視臺灣為日本進軍南洋的重要跳板 (B) 臺灣農業遭遇困境，轉向工業發展 (C) 臺灣礦產資源豐富，適合發展工業 (D) 吸引外國投資，加速臺灣工業發展。
16. 西元 1921 年，林獻堂第一次率領 178 名群眾聯名向帝國議會提出「臺灣議會設置請願書」，直到西元 1934 年 9 月中止請願活動為止，運動共歷時 14 年，提出請願 15 次。請問：林獻堂第一次率領請願活動的時代背景為何？
(A) 甲午戰爭爆發 (B) 第一次世界大戰結束 (C) 中日戰爭爆發 (D) 第二次世界大戰結束。
17. 附表是「日治時期懂日語的臺灣概況表」，西元 1940 年以後，人懂日語的比例大幅增加，主要原因為何？
督府積極推動說日語 (B) 總
實行民族自決政策 (C) 總督
行臺灣民報推廣日語
督府去除差別待遇的教育原則。
18. 專賣局緝私組人員查獲林江邁販賣私菸，因而沒收私菸與現金，並毆打林婦致傷，引起眾怒。緝私組員開槍誤殺圍觀民眾，並利用混亂情勢逃逸，群眾擁向警察局，要求逮捕凶犯。這是哪一事件的敘述？ (A) 白色恐怖 (B) 雷震事件 (C) 美麗島事件 (D) 二二八事件。
19. 某法律規定：「基隆、高雄兩港市，每日上午一時起至五時止，為宵禁時間；非經特許，一律斷絕交通。嚴禁聚眾集會、罷工、罷課及遊行請願等行動。嚴禁以文字標語，或其他方法散布謠言。居民無論家居外出，皆須隨身攜帶身分證，以備檢查，否則一律拘捕。」此法律制定的主要目的為何？ (A) 防止共產思想傳播與共產黨滲透 (B) 阻止國內親日分子的反政府活動 (C) 因應人民反日與安定秩序的需求 (D) 避免群眾活動過多，干擾船隻進出。
20. 下列是臺灣社會變遷的示意圖。由圖 1 演變到圖 3，其中所呈現的意義是什麼？
(A) 臺灣的經濟改革對於政治發展具有重要影響力
(B) 臺灣的社會秩序需透過法律的約束才得以穩定
(C) 臺灣的民主政治經過人民長期努力，不斷進步
(D) 臺灣的原住民族不斷反抗，終於獲得平等地位。



21. 民國六十年代的國際能源危機，對臺灣經濟造成嚴重衝擊，政府如何處理當時的經濟困境？ (A) 進行土地改革，引導地主投資工商業 (B) 鼓勵輕工業商品出口，拓展海外貿易 (C) 積極加入國際組織，並降低貿易限制 (D) 推動十大建設，改善國內的投資環境。
22. 臺灣某個時期「政府強勢收購地主土地，再轉售給實際耕作的農民，許多農民因此開始有了的耕地。但農民並非無償取得土地，他們必須分擔改善灌溉設施的費



灣人
臺灣
要的
(A) 總
督府
府發
(D) 總

自己
地，
用，

並以分期付款的方式來獲得土地的所有權。」這是對哪一項政策的描述？(A)三七五減租 (B)公地放領 (C)耕者有其田 (D)設置原住民保留地。

23. 附圖為康康在公民課專題報告時所要使用的海報，請根據內容判斷，圖中箭頭「？」處應該填入下列哪一項？(A) 少子化 (B) 公共事務 (C) 社會化 (D) 公平正義。

24. 民主國家會保障人民享有結社自由的基本權利，在我國此項權利的保障明文規定於下列何者之中？(A)《公民投票法》 (B)《中華民國憲法》 (C)《公務人員考試法》 (D)《組織犯罪防制條例》。

25. 團體是個人融入社會生活的重要途徑，我們藉由參與團體滿足不同的需求，下列哪位同學是為了滿足情感的需求而參與團體？

(A) 我想學習流行舞蹈，所以參加街舞社。



小天

(B) 我加入淨灘社，希望撿光海灘垃圾。



小華

(C) 為了加強發聲技巧，我加入合唱團。



小瑞

(D) 為了和好友更有話聊，我和她一起加入籃球隊。



芝芝

26. 甲國的旅遊網站曾將臺灣的豬血糕評比為「世上十大噁心食物」的第一名。名單發布後，許多人認為這份名單是站在甲國的立場所訂定，對於上榜的國家與其食物並不公平，要求該網站下架並道歉。根據多元文化的精神，下列何種做法較能防止上述現象再度發生？(A) 理解自我文化並且加以肯定與認同 (B) 以自身文化作為基準提出改善策略 (C) 能設身處地以他人的文化進行思考 (D) 透過法律制度修改文化不平等現象。

27. 臺灣料理受到許多國家的喜愛，也能從其他國家的文化中汲取特色加以變化。例如：臺灣改良泰國菜的金錢蝦餅，發展出了月亮蝦餅；將臺式炒空心菜加入蝦醬，做成蝦醬空心菜等，形成臺灣多樣的飲食文化。下列哪一個概念可以說明上述臺灣飲食的特色？

(A) 文化創新 (B) 文化傳承 (C) 文化位階 (D) 文化資產。

28. 中華社會福利聯合勸募協會的運作經費來源大部分來自民眾及企業、基金會等民間團體捐款，將社會大眾的「愛心捐款」做恰當分配以發揮最大效益，嘉惠更多弱勢。由畫線處可呈現志願結社的何種特徵？

(A) 志願性 (B) 組織性 (C) 自主性 (D) 非營利性。

29. 附圖是某篇文章的部分內容中所提到的忌諱屬於下列何種規範？是否具有強制力？


律：具有強制力
習慣：不具強制力 (C) 宗教
不具強制力 (D) 倫理道
有強制力。

在臺灣，許多人在吃魚時，會在食用完第一面後直接用筷子將魚翻面好食用另一面，但是，出海打魚的人則有吃魚不能翻面的忌諱，翻面就意味著翻船，有的人甚至把魚看成是船的化身，連魚都不吃……

容，文
種社會
(A) 法
(B) 風俗
信仰：
德：具

30. 老師在課堂上說明「社會規範之間會互相影響」後，要求四位同學舉一個法律影響倫理道德的例子。下列何者的陳述正確？

(A) 政府為了遏止深夜吵鬧影響鄰居的行為，制定了社會秩序維護法。



阿元

(B) 鄰居大哥因為篤信基督教，所以把親友邀請到教堂，見證婚禮儀式。



小瑞

(C) 政府修訂空氣汙染防制法，對工廠的廢氣排放進行總量管制，提升大家對環境倫理的重視。



芝芝

(D) 我國因為養不教父之過的觀念，而有了親權的相關規範。

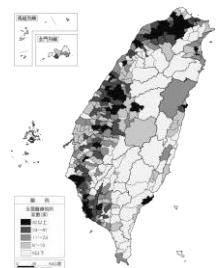


佳佳

31. 為了讓每一位民眾都可以享有安全的退休生活，政府在既有的職業保險外，規畫「國民年金」保險制度。但是實施以來，因為許多符合資格的民眾未按時繳納保險費，導致「國民年金」面臨破產的危機。下列何者最有助於解決上述問題？(A) 建立正確使用社會福利資源的觀念 (B) 民間力量彌補現行社會福利的不足 (C) 個人必須要善盡對社會福利之責任 (D) 企業增加應繳納的國民年金保險費。

二、題組

- 【一】附圖為民國 109 年全國區醫療院所家數圖。請



各鄉鎮市問：

32. 由圖中可以看出哪些區域間的差異？

(甲) 山地醫療院所數量多於平地

(乙) 本島醫療院所數量多於離島

(丙) 都市醫療院所數量多於鄉村

(丁) 東部醫療院所數量多於西部

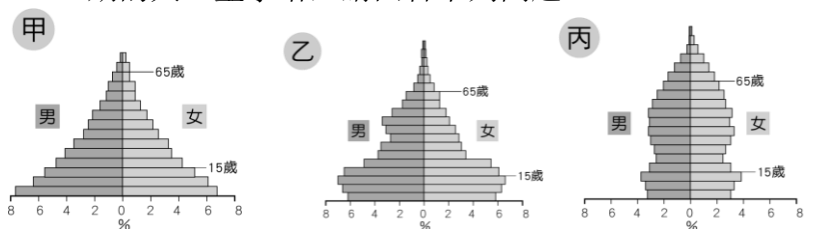
(A) 甲乙 (B) 乙丙 (C) 乙丁 (D) 丙丁。

33. 圖中醫療院所數量較多的地區具有下列何項共同特徵？

(A) 環境清幽 (B) 氣候溼熱 (C) 人口密度較高

(D) 海運交通發達。

- 【二】人口金字塔可用來比較一地不同時期的發展，是常用以表現人口組成特徵的工具。附圖為某地三個不同時期的人口金字塔，請回答下列問題。



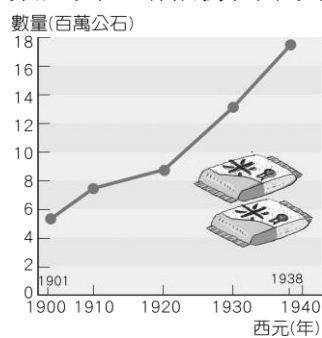
34. 若按該地的經濟發展程度由低到高，其人口金字塔的變化順序應為何者？(A) 甲→乙→丙 (B) 甲→丙→乙 (C) 乙→丙→甲 (D) 丙→乙→甲。

35. 該地發展到「丙」階段時，最可能出現下列哪些人口問題？

(甲)性別比失衡 (乙)少子化問題 (丙)老人安養問題
(丁)人口素質低落

(A)甲乙 (B)乙丙 (C)乙丁 (D)甲丙。

【三】下列是西元 1900～1940 年間臺灣稻米與蔗糖的生產數量圖。請根據圖中資料回答問題。



▲ 圖 1



▲ 圖 2

36. 由圖 1 可知，一九三〇年代，臺灣稻米產量呈現增長趨勢的原因，可能與下列何事有關？

- (A) 總督府推動稻米品種改良
(B) 八堡圳完工，增加灌溉面積
(C) 開墾山坡地，使水稻種植面積擴大
(D) 臺灣與中國大陸形成經濟分工體系。

37. 由圖 2 可看出蔗糖產量逐漸增加，最可能與下列何事有關？ (A) 號召漢人來臺墾殖 (B) 提高蔗農工資報酬 (C) 引進優越公務人才 (D) 引進新式製糖技術。

【四】小安整理家裡的老照片，其中一張是叔公小時候，身上的衣服出現兩國的合作標記，如同附圖所呈回答下列問題。



照片中、美現。請

38. 從圖片上的標記及字樣推測，這張照片的拍攝年代最可能是哪一個時期？ (A) 民國二十年代 (B) 民國四十年代 (C) 民國七十年代 (D) 民國八十年代。

39. 此圖片上的標記及字樣，與哪一歷史事件有關？ (A) 政府遷臺 (B) 韓戰爆發 (C) 臺美斷交 (D) 解除戒嚴。

【五】請閱讀下列短文並回答問題。

行政院國家發展委員會表示，提供老年國民生活之經濟安全保障為社會安全體系重要的一環。為此，政府於民國 97 年開辦國民年金，由勞保局主動將未加入其他職業保險的國民納入其中，於是各項社會保險涵蓋 25～64 歲國民，涵蓋率近 100%。

40. 下列對國民年金的敘述，何者正確？ (A) 是國家通過立法，強制實施的福利措施 (B) 全體國民都是國民年金制度實施的對象 (C) 主要是協助低收入戶維持基本生活水準 (D) 國民年金是對失業人口實施的社會救助。

41. 國民年金主要是透過下列何者的力量，落實相關措施？ (A) 民間團體 (B) 政府 (C) 地方鄰里 (D) 企業。

【六】請閱讀下列短文並回答問題。

根據勞動部的調查，外籍看護工的薪資遠低於基本工資，每日平均工時過長，有的甚至假日也完全沒有休假。對此，民間團體呼籲政府制定「家事服務法」，包含薪資應比照基本工資、固定的工時與休假等，以保障看護工的工作權益。勞動部表示，家事勞工的工作場所主要在家庭內，工作時間與休息時間不易釐清，且各界對於相關規範內容難有具體共識，因此推動專法有困難處。

42. 上文呈現社會變遷下的何種不公平現象？

- (A) 國際移工在職場上的不公平待遇
(B) 職場女性面臨的同工不同酬現象
(C) 資源分配不均使得貧富差距擴大

(D) 設施未考量身心障礙者使用需求。

43. 下列何者為文中民間團體提出的訴求？

- (A) 個人發揮一己之力 (B) 媒體報導引發重視
(C) 政府制定相關法律 (D) 連署支持相關議題。

【七】請根據附圖忠忠與爸爸的對話內容，回答下列問題。



44. 對於忠忠和爸爸在這次選舉中的身分及參與資格，下列何者正確？

- (A) 忠忠和爸爸兩人都屬狹義公民
(B) 忠忠和爸爸兩人都擁有參政權
(C) 忠忠無法對公共事務表達意見
(D) 忠忠沒有參與本次投票的資格。

45. 依據圖①的內容，可以看出爸爸實踐了何種公民德性？

- (A) 充實知能、積極參與 (B) 遵守法律、發揮道德
(C) 理性思考、相互尊重 (D) 捍衛正義、促進公益。

社會科八年級補行評量題庫答案

1	B	2	D	3	C	4	B	5	B
6	C	7	D	8	D	9	D	10	B
11	A	12	C	13	A	14	D	15	A
16	B	17	A	18	D	19	A	20	C
21	D	22	C	23	C	24	B	25	D
26	C	27	A	28	D	29	B	30	C
31	C	32	B	33	C	34	A	35	B
36	A	37	D	38	B	39	B	40	A
41	B	42	A	43	C	44	D	45	A