

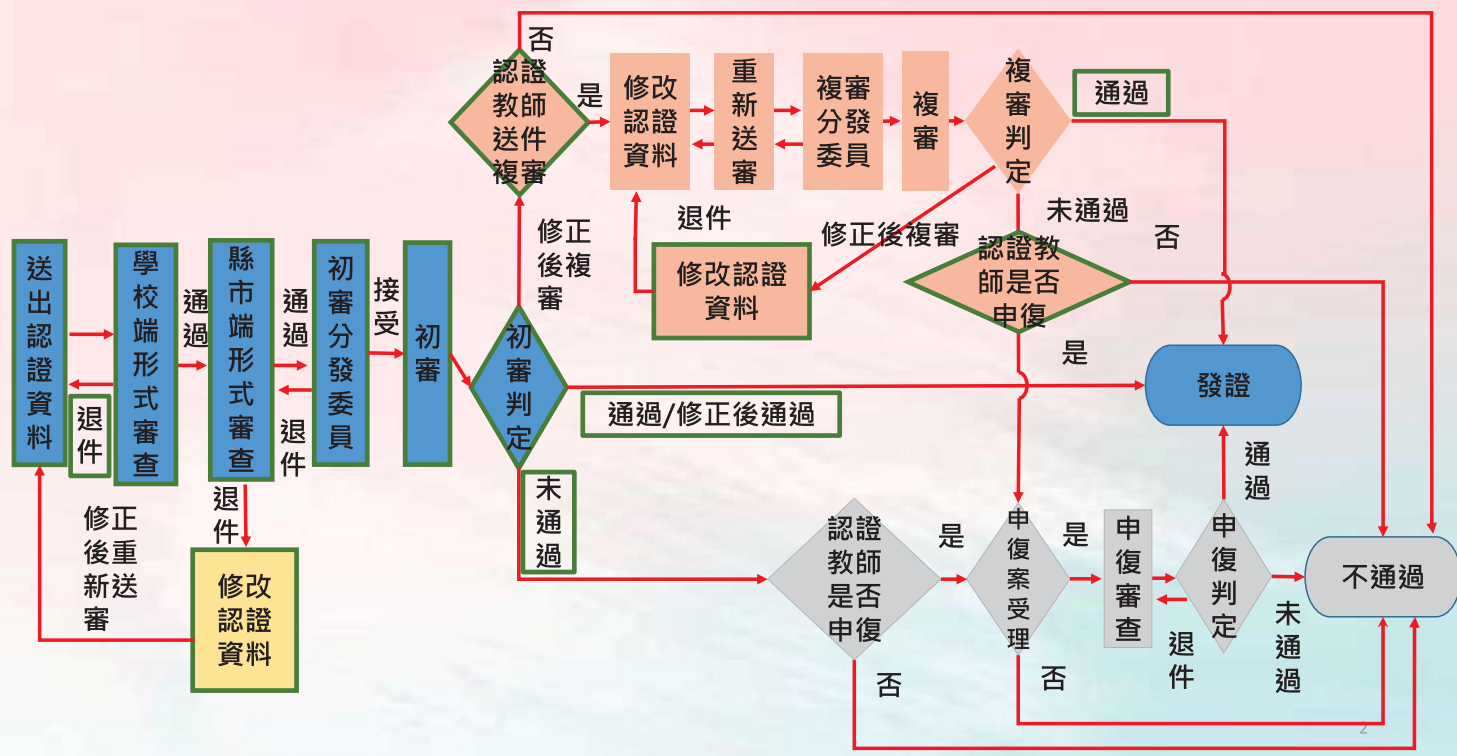


功能：初階認證
身分：教師端

教師專業發展 支持作業平臺



初階認證審查流程圖—教師端



初階流程—教師端

-提出申請-

3

初階認證-點選認證專區-初階認證

首頁 | **認證專區** | 功能專區 | 訊息通知 | 檔案下載 | 操作教學 | 個人資料 |

首頁 / 認證專區


初階專業
回饋人才認證


進階專業
回饋人才認證


教學輔導
教師認證


教學輔導教師換證
第一種方式


教學輔導教師換證
第二種方式

持有證書期間執行之服務事項符合換證要求

參加研習後需執行4項專業實踐事項並申請審查

4

初階認證-1.點選申請(1/3)

身份	無限制
正式教師年資	無限制
實際教學年資	無限制
證號	無
研習時數	6小時
研習年度	當年度

點選申請

申請

5

初階認證-1.點選申請-出現資格不符(2/3)

身份	無限制
正式教師年資	無限制
實際教學年資	無限制
證號	無
研習時數	6小時 資格不符。請洽詢所屬縣市之教專中心或臺師大培訓認證
研習年度	當年度 資格不符。請洽詢所屬縣市之教專中心或臺師大培訓認證

申請

請依據紅字說明，
請至**個人資料**頁面
進行確認。

6

初階認證-1.點選申請-出現資格不符(3/3)

| 首頁 | 認證專區 | 功能專區 | 訊息通知 | 檔案下載 | 操作教學 | 個人資料 |

首頁 / 認證專區 / 初階專業回饋人才認證 / 申請認證

身份	無限制
正式教師年資	無限制
實際教學年資	無限制
證號	無
研習時數	6小時

資格不符・請洽詢所屬縣市之教專中心或臺師大培訓認證

點選個人資料

請確認是否有當年度認證研習時數

7

初階認證-2.表單填寫狀態(1/2)

實施證明	公開授課實施證明	▼
社群參與證明	教師專業學習社群參與證明	▼

填寫後為編輯；
未填寫前為新增。

編輯

新增

8

初階認證-2.表單填寫順序(2/2)

編輯表單列表

實施證明	公開授課實施證明	新增	1
社群參與證明	教師專業學習社群參與證明	新增	2
觀察前會談紀錄表		新增	3
觀察紀錄表		新增	4
觀察後回饋會談紀錄表		新增	5
認證檢核表		新增	6

按照順序進行填寫認證表單

9

初階認證-3.上傳公開授課實施證明(1/2)

表單

1 點選下載文件

2 將其內容填寫完並核章

3 轉成PDF檔上傳

公開授課實施證明

公開授課實施證明 表格下載

下載文件

上傳用印完成紙本文件

限制PDF檔案限制 2MB

附件總數為一個檔案

Microsoft Office 轉存教學

前往 Microsoft Office 轉存 PDF 教學

○○○學年度教師專業發展實踐方案
公開授課實施證明

學校名稱	縣(市)	學校
授課教師	任教年級	
授課場域/科目	教學單元	
授課人員		
一、觀察前會談(備課)日期：民國____年____月____日 時間：____地點：____		
二、公開授課(觀課)日期：民國____年____月____日 時間：____地點：____		
三、觀察後回饋會談(備課)日期：民國____年____月____日 時間：____地點：____		
備註：請公開授課後五天內，將觀察實施表填列表格。		
授課教師	學校主管審核	

10

初階認證-3.上傳公開授課實施證明(2/2)

表單

公開授課實施證明

公開授課實施證明 表格下載

上傳用印完成紙本文件

上傳成功會出現
文件名稱

文件名稱：公開授課實施證明.pdf 點擊取消上傳此檔案

下載已上傳文件

限制PDF檔案限制 2MB
附件總數為一個檔案

Microsoft Office 轉存教學

前往 Microsoft Office 轉存 PDF 教學

取消 儲存

上傳成功後
即可儲存

取消 儲存

11

初階認證-4.上傳教師專業學習社群參與證明(1/2)

表單

教師專業學習社群參與證明

教師專業學習社群參與證明 表格下載

上傳用印完成紙本文件

限制PDF檔案限制 2MB
附件總數為一個檔案

Microsoft Office 轉存教學

前往 Microsoft Office 轉存 PDF 教學

取消 儲存

1 點選下載文件

2 將其內容填寫完並核章

3 轉成PDF檔上傳

下載文件

轉成PDF檔上傳

000學年度教師專業發展實踐方案
教師專業學習社群參與證明

學校	____ 國中 ____ 學校	教師姓名	_____
參與社群名稱	_____		
參與社群	天 第 ____ 次 第 ____ 次 第 ____ 次 第 ____ 次		
結社時間	____ 年 ____ 月 ____ 日 至 ____ 年 ____ 月 ____ 日		
是否為	<input type="checkbox"/> 是 (請勾選參與人之結社時間) (如無參與時間或無結社時間)		
社群負責人	天 第 ____ 次 第 ____ 次 第 ____ 次 第 ____ 次		
社群負責人	<input type="checkbox"/> 否 (請填人姓名) _____		
教師	社群負責人	學校教學主任	

取消 儲存

12

初階認證-4.上傳教師專業學習社群參與證明(2/2)

表單

教師專業學習社群參與證明

教師專業學習社群參與證明 表格下載

上傳用印完成紙本文件

上傳成功會出現
文件名稱

文件名稱：教師專業學習社群參與證明.pdf 點擊取消上傳此檔案

限制PDF檔案限制 2MB
附件總數為一個檔案

Microsoft Office 轉存教學 [前往 Microsoft Office 轉存 PDF 教學](#)

上傳成功後
即可儲存

取消 儲存

13

初階認證-5.填寫觀察前會談紀錄表(1/2) (可能會有多擇一)

實施證明

社群參與證明

觀察前會談紀錄表

觀察紀錄表

觀察後回饋會談紀錄表

認證檢核表

編輯表單列表

請下拉選單點選
適合表單

觀察前會談紀錄表-甲 (觀課人員填寫)

觀察前會談紀錄表-甲 (觀課人員填寫)

觀察前會談紀錄表-乙 (觀課人員填寫)

觀察前會談紀錄表-甲 (授課教師填寫)

觀察前會談紀錄表-乙 (授課教師填寫)

其他或觀察前紀錄表

新增

新增

新增

新增

新增

2

反藍後點選新增
進行表單填寫

14

初階認證-5.填寫觀察前會談紀錄表(2/2)

表單

取消 儲存

觀察前會談紀錄表-甲 (觀課人員填寫)

授課教師(主導的教師)*		任教年級*		任教領域/科目*	
觀課人員(認證教師)*	市北測試175老師				
備課社群 (選擇)		教學			
觀察前會談日期*		地點*			

必填*欄位填寫完後，可以先儲存，後續再進行編輯。

填寫內容後即可按儲存

1.課程脈絡

(可包含：(一)學習目標：含核心素養、學習表現與學習內容；(二)學生經驗：含學生先備知識、起點行為、學生特性等；(三)教師教學預定流程與策略；(四)學生學習策略或方法；(五)教學評量方式。)

15

初階認證-6.填寫觀察紀錄表(1/2) (可能會有多擇一)

編輯表單列表

社群參與證明	1 教師專業發展規畫表	編輯
觀察前會談紀錄表	觀察前會談紀錄表	編輯
觀察紀錄表	105年版教師專業發展規畫標準觀察紀錄表	新增
觀察後回饋會談紀錄表	105年版教師專業發展規畫標準觀察紀錄表	2 新增
認證檢核表	省思札記回饋表	
	分組合作學習教學觀察表	
	學習共同體公開觀課紀錄表 (丙)	
	中華民國全國教師會《觀課課實務手冊》紀錄表 (結構式觀課紀錄表)	
	中華民國全國教師會《觀課課實務手冊》紀錄表 (半結構式觀課紀錄表)	
	高效能教師 - 觀察紀錄表	
	觀察紀錄表	

請下拉選單點選適合表單

反藍後點選新增進行表單填寫

16

初階認證-6.填寫觀察紀錄表(2/2)

表單

取消 儲存

105年版教師專業發展規準觀察紀錄表

授課教師(主講的教師) 測試175 任教年級 2 任教領域/科目 歷史

觀課人員(認證教師) 市北測試175老師

教學單元 英文 教學節次 本次

公開授課/教學觀察日期 2021-01-04 地點

備註：本紀錄表由觀課人員依據客觀具體事實填寫。

A課程設計與教學

A-2掌握教材內容，實施教學活動，促進學生學習。

事實摘要敘述(可包含教師教學行為、學生學習表現、師生互動與學生同儕互動之情形)

即使沒有填寫完，也可以先儲存，後續再進行編輯。

填寫內容後即可按儲存

17

初階認證-7.填寫觀察後回饋會談紀錄表(1/2) (可能會有多擇一)

編輯表單列表

社群參與證明 教師專業學習社群參與證明 編輯

觀察前會談紀錄表 1 編輯

觀察紀錄表 編輯

觀察後回饋會談紀錄表

認證檢核表

請下拉選單點選適合表單

2

反藍後點選新增進行表單填寫

新增

新增

初階認證-7.填寫觀察後回饋會談紀錄表(2/2)

表單

觀察後回饋會談紀錄表-甲 (觀課人員填寫)

授課教師(主講的教師) 測試175 任教年級 2 任教領域/科目

觀課人員(認證教師) 市北測試175老師

教學單元 英文

回饋會談日期 地點

填寫內容後即可按**儲存**

即使沒有填寫完，也可以先儲存，後續再進行編輯。

一、客觀事實：觀課人員說明觀察到的教與學具體事實

觀課人員說明觀察到的教與學具體事實

二、關聯：前述觀察資料與觀察焦點的關聯 (即觀察資料能否回應觀察焦點的問題)

19

初階認證-8.上傳認證檢核表(1/3)

編輯表單列表

實施證明 公開授課實施證明 編輯

社群參與證明 教師專業學習社群參與證明 編輯

觀察前會談紀錄表 觀察前會談紀錄表-甲 (觀課人員填寫) 編輯

觀察紀錄表 1 請下拉選單點選適合表單

觀察後回饋會談紀錄表

認證檢核表 初階專業回饋人才認證檢核表 2 新增

初階專業回饋人才認證檢核表

初階專業回饋人才認證檢核表(實習老師)

送出審查文件

反藍後點選**新增**進行表單填寫

20

初階認證-8.上傳認證檢核表(2/3)

表單

取消

儲存

教師專業發展實踐方案

初階專業回饋人才認證檢核表

初階專業回饋人才認證檢核表 原始文件下載

上傳用印完成紙本文件

限制PDF檔案限制 2MB

附件總數為一個檔案

Microsoft Office 轉存教學

1

點選下載文件

下載文件

3

轉成PDF檔上傳

2

將其內容填寫完並核章

前往 Microsoft Office 轉存 PDF 教學

初階認證-8.上傳認證檢核表(3/3)

表單

取消儲存

教師專業發展實踐方案

初階專業回饋人才認證檢核表

初階專業回饋人才認證檢核表 原始文件下載

上傳用印完成紙本文件

上傳成功會出現
文件名稱

文件名稱：初階專業回饋人才認證檢核表.pdf 點擊取消上傳此檔案

限制PDF檔案限制 2MB

附件總數為一個檔案

Microsoft Office 轉存教學

前往 Microsoft Office 轉存 PDF 教學

上傳成功後
即可儲存

取消儲存

初階認證-9.送出審查案件(1/2)

編輯表單列表

實施證明	公開授課實施證明	編輯
社群參與證明	教師專業學習社群參與	編輯
觀察前會談紀錄表	觀察前會談紀錄表-甲 (觀	編輯
觀察紀錄表	105年版教師專業發展規準觀察紀錄表	編輯
觀察後回饋會談紀錄表	觀察後回饋會談紀錄表-甲 (觀課人員填寫)	編輯
認證檢核表	初階專業回饋人才認證檢核表	編輯

檢視全部編輯完成
並確認沒有問題

送出審查文件

點選送出審查文件

23

初階認證-9.送出審查案件(2/2)

回流程圖

送出文件

提醒您：送出後即不可再修改

若不修改，請按**確定**。

取消 確定

若需修改者，請按**取消**。

24

初階流程—教師端

-學校形式審-

25

初階認證-學校形式審查

初階認證 - 流程進度

流程名稱	初階認證
狀態	學校形式審查
學校	縣立中正國(中)小
教師	市北測試175老師

出現**學校形式審查**，
表示已確認送出，
開始進行相關審查。

26

退件（ 退回再編輯修正 ）

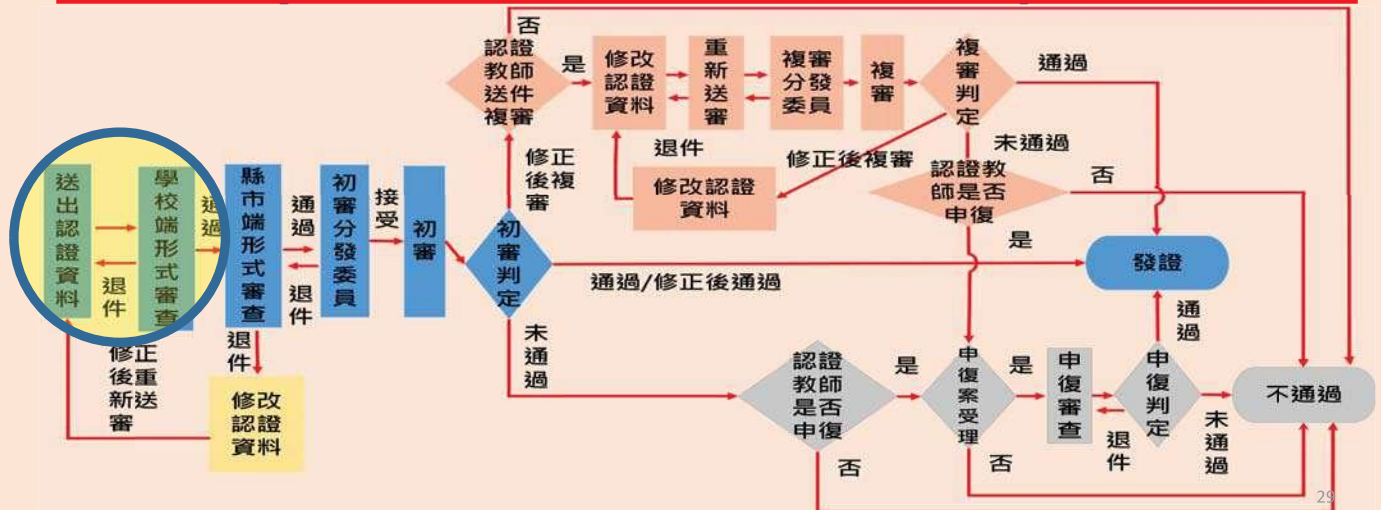


回流程圖

出現縣市形式審，
表示已通過學校
形式審查。

縣市形式審查

退件（ 退回修改認證資料 ）



[首頁](#) | [認證專區](#) | [功能專區](#) | [訊息通知](#) | [檔案下載](#) | [操作指南](#) | [個人資料](#)

首頁

訊息通知
與Email同步發送

訊息通知

感謝您申請初階認證，
因您的資料有誤，
請依學校形式審查意見
補齊後再重新申請認證。

標題	內容	時間
申請初階認證學校退件	感謝您申請初階認證，因您的認證資料有誤，請依學校形式審查意見補齊後再重新申請認證。	2021-01-16

初階認證-學校形式審查-退件(2/3)

編輯表單列表

實施證明	公開授課實施證明	編輯
社群參與證明	教師專業學習社群參與證明	編輯
觀察前會談紀錄表	觀察前會談紀錄表-甲(觀課人員填寫)	編輯
觀察紀錄表	105年版教師專業發展規準觀察紀錄表	編輯
	觀察後回饋會談紀錄表-甲(觀課人員填寫)	編輯
	初階專業回饋人才認證檢核表	編輯

1 查看審查意見

2 請依學校形式審查意見進行修改

原因訊息 教學觀察/公開授課觀察前會談紀錄表 不齊全 請重新上傳相關文件

3 送出審查文件 點選送出審查文件

回學校形式審，請至第25頁。

31

初階認證-學校形式審查-退件(3/3)

回流程圖

送出文件

提醒您：送出後即不可再修改

若不修改，請按**確定**。

若需修改者，請按**取消**。

取消 確定

32

初階流程—教師端

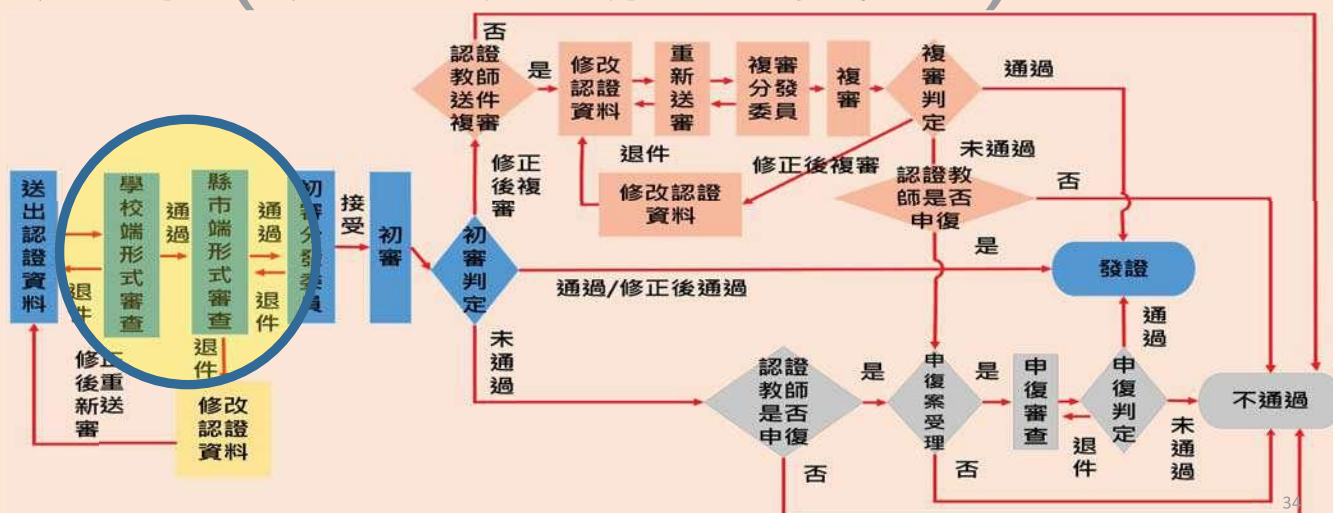
-縣市形式審-

33

縣市端形式審查

通過（準備分發委員）

退件（退回修改認證資料）



34

初階認證-縣市形式審查-通過

初階認證 - 流程進度

流程名稱	初階認證
狀態	初審分發委員
學校	縣立中正國(中)小
教師	市北測試175老師

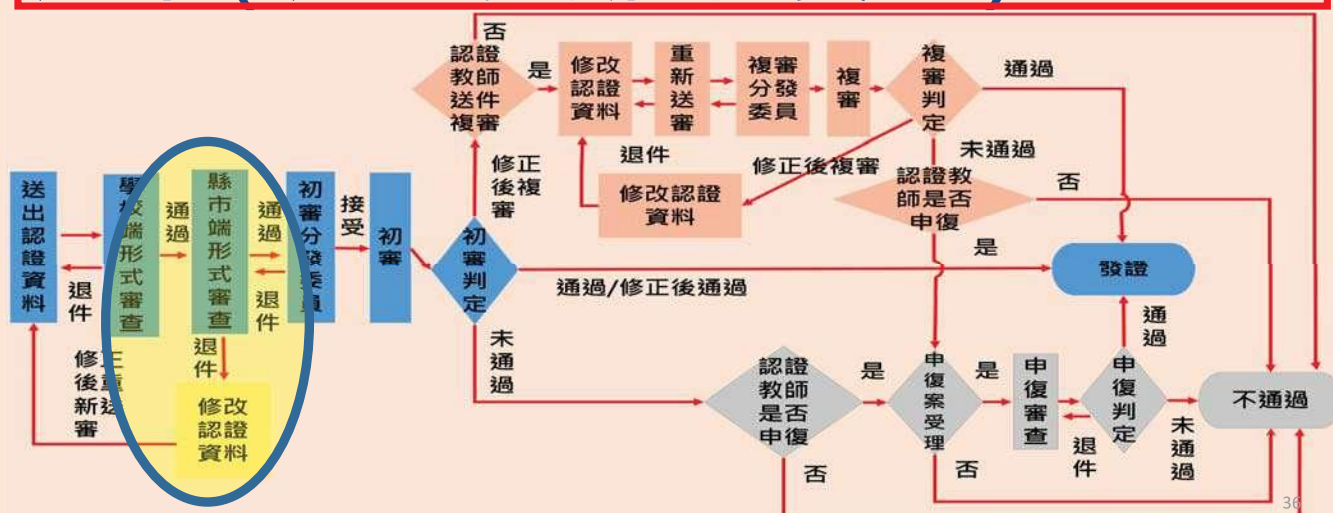
初審分發委員
表示已通過縣市的
形式審查。

初審分發委員表示已通過縣市的形式審查。

縣市端形式審查

通過（準備分發委員）

退件（ 退回修改認證資料 ）



初階認證-縣市形式審查-退件(1/4)

首頁 | 認證專區 | 功能專區 | **訊息通知** | 檔案管理 | 系統工具 | 資料

首頁

訊息通知
與Email同步發送

訊息通知

標題	內容	時間
申請初階認證縣市退件	感謝您申請初階認證，因您的認證資料有誤，請依縣市的形式審查意見補齊後再重新申請認證。	2021-01-16
申請初階認證學校退件	感謝您申請初階認證，因您的認證資料有誤，請依學校形式審查意見補齊後再重新申請認證。	2021-01-16

37

初階認證-縣市形式審查-退件(2/4)

編輯表單列表

實施證明	公開授課實施證明	編輯
社群參與證明	教師專業學習社群參與證明	編輯
觀察前會談紀錄表	觀察前會談紀錄表-甲(觀課人員填寫)	編輯
觀察紀錄表	105年版教師專業發展規準觀察紀錄表	編輯
	教學回饋會談紀錄表-甲(觀課人員填寫)	編輯
	專業回饋人才認證檢核表	編輯

1. 教學觀察/公開授課觀察前會談紀錄表 不齊全 請重新提供相關資料 2. 初階專業回饋人才認證檢核表未給學校核章

3. 送出審查文件

點選送出審查文件

38

初階認證-縣市形式審查-退件(3/4)

 送出文件

提醒您：送出後即不可再修改

若不修改，請按**確定**。

若需修改者，請按**取消**。

39

初階認證-縣市形式審查-退件(4/4)

回流程圖

初階認證 - 流程進度

流程名稱	初階認證
狀態	學校形式審查
學校	縣立中正國(中)小
教師	市北測試175老師

學校形式審查，
表示已確認送出，
開始進行相關審查。

回學校形式審，
請至第25頁。

40

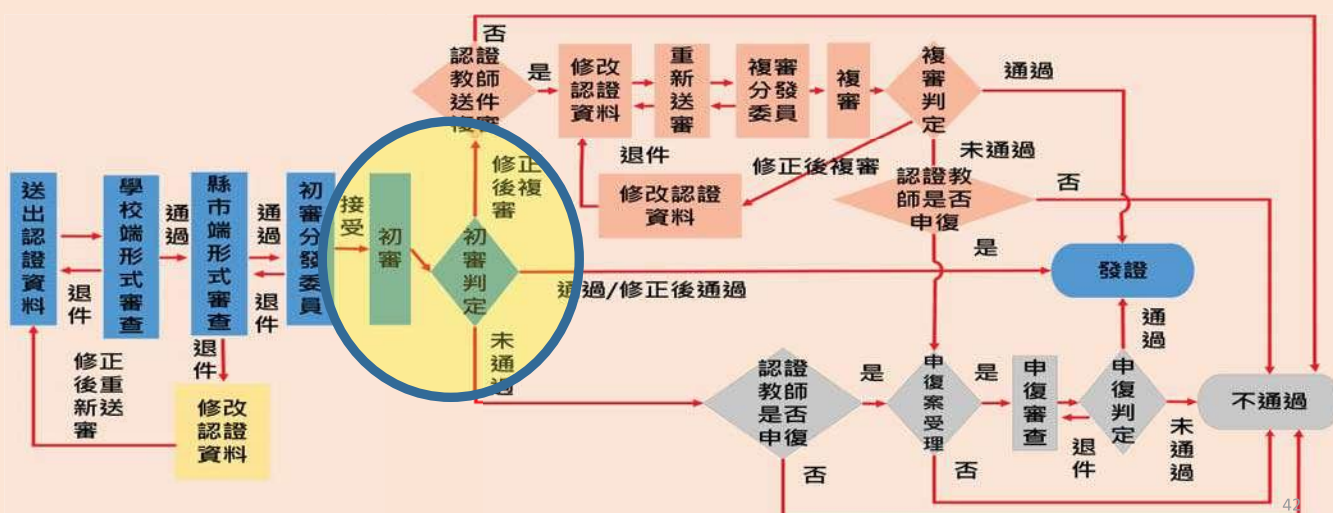
初階流程—教師端

-委員初審-

41

委員初審

初審（委員審查中）
初審判定（縣市審查判定）



42

初階認證-初審(1/2)

初階認證 - 流程進度

流程名稱	初階認證
狀態	初審
學校	縣立中正國(中)小
教師	市北測試175老師

初審，表示
已分發給委員，
進行相關審查。

43

回流程圖

初階認證-初審判定(2/2)

初階認證 - 流程進度

流程名稱	初階認證
狀態	初審判定
學校	縣立中正國(中)小
教師	市北測試175老師

初審判定為縣市端
判定中

44

初階流程—教師端

-初審通過-

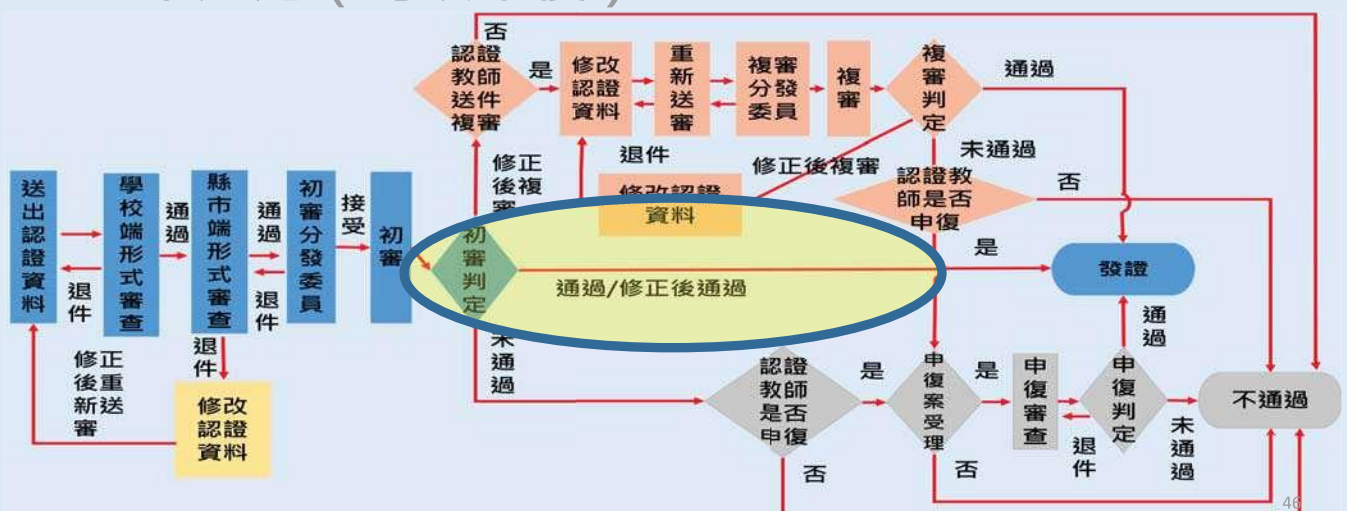
45

初審判定

1.通過 / 修正後通過(代表通過)

2.修正後複審(修正後重新送審)

3.未通過 (可以申復)



46

初階認證-1.通過可產證(1/2)

| 首頁 | 認證專區 | 功能專區 | 訊息通知 | 檔案下載 | 操作教學 | 個人資料 |

首頁

訊息通知
與Email同步發送

感謝您申請初階認證，
您的審查結果為「通過」，
證號將於所有認證審查
完成後統一公告，謝謝。

訊息通知

標題	內容	時間
初階認證通過	感謝您申請初階認證，您的審查結果為「通過」，證號將於所有認證審查完成後統一公告，謝謝。	2021-03-05
申請初階認證學校退件	感謝您申請初階認證，因您的認證資料有誤，請依學校形式審查意見補齊後再重新申請認證。	2020-12-25



47

初階認證-1.通過可產證(2/2)

初階認證 - 流程進度

流程名稱	初階認證
狀態	通過可產證
學校	縣立中正國(中)小
教師	市北測試175老師
查看表單列表	<div>初階審查標準表 初審</div> <div>查看</div>

通過可產證即為
通過初階申請，
待統一產證。

48

初階認證-2.已產證(1/3)

首頁 | 認證專區 | 功能專區 | **訊息通知** | 檔案管理

首頁

訊息通知
與Email同步發送

訊息通知

恭喜您通過初階認證，認證證號已發證，您可至「個人資料」頁面檢視，謝謝。

標題	內容	時間
初階認證證號已核發	恭喜您通過初階認證，認證證號已發證，您可至「個人資料」頁面檢視，謝謝。	2021-03-05
初階認證通過	感謝您申請初階認證，您的審查結果為「通過」，證號將於所有認證審查完成後統一公告，謝謝。	2021-03-05
申請初階認證學校退件	感謝您申請初階認證，因您的認證資料有誤，請依學校形式審查意見補齊後再重新申請認證。	2020-12-25

< >

49

初階認證-2.已產證(2/3)

初階認證 - 流程進度

流程名稱	初階認證
狀態	已產證
學校	縣立中正國(中)小
教師	市北測試175老師
查看表單列表	<div>初階審查標準表 初審</div> <div>查看</div>

已產證即為認證證號已發證，可至「個人資料」頁面檢視。

50

初階認證-2.已產證(3/3)

首頁 | 認證專區 | 功能專區 | 訊息通知 | 檔案下載 | 操作教學 | **個人資料**

首頁 **2** 點選**認證證號**

1 點選**個人資料**

個人資料 ID: 8040

基本資訊 **認證證號** 研習時數

完成上述2步驟，會出現**認證證號**。

類別	學年度	證號	發證時間
初階認證	109	連江證號第A109002032號	2021-01-18

51

初階認證-3.已公告(1/3)

首頁 | 認證專區 | 功能專區 | **訊息通知** | 檔案下載 | 操作教學 | 個人資料

首頁 訊息通知 與Email同步發送

恭喜您通過初階認證，認證證號已公告，您可至「個人資料」頁面檢視，謝謝。

訊息通知

標題	內容	時間
初階認證證號已公告	恭喜您通過初階認證，認證證號已公告，您可至「個人資料」頁面檢視，謝謝。	2021-03-05
初階認證證號已核發	恭喜您通過初階認證，認證證號已發證，您可至「個人資料」頁面檢視，謝謝。	2021-03-05
初階認證通過	感謝您申請初階認證，您的審查結果為「通過」，證號將於所有認證審查完成後統一公告，謝謝。	2021-03-05

52

初階認證-3.已公告(2/3)

首頁 / 認證專區 / 初階專業回饋人才認證 / 申請認證

可點選查看其表件

年份	狀態	最後更新時間	建立時間
109	已公告	2021-03-05	2020-12-15

已擁有證號

53

回流程圖

初階認證-3.已公告(3/3)

初階認證 - 流程進度

流程名稱	初階認證
狀態	已公告
學校	縣立仁愛國小
教師	市北測試59老師
查看表單列表	<div>初階審查標準表 初審</div> <div>查看</div>

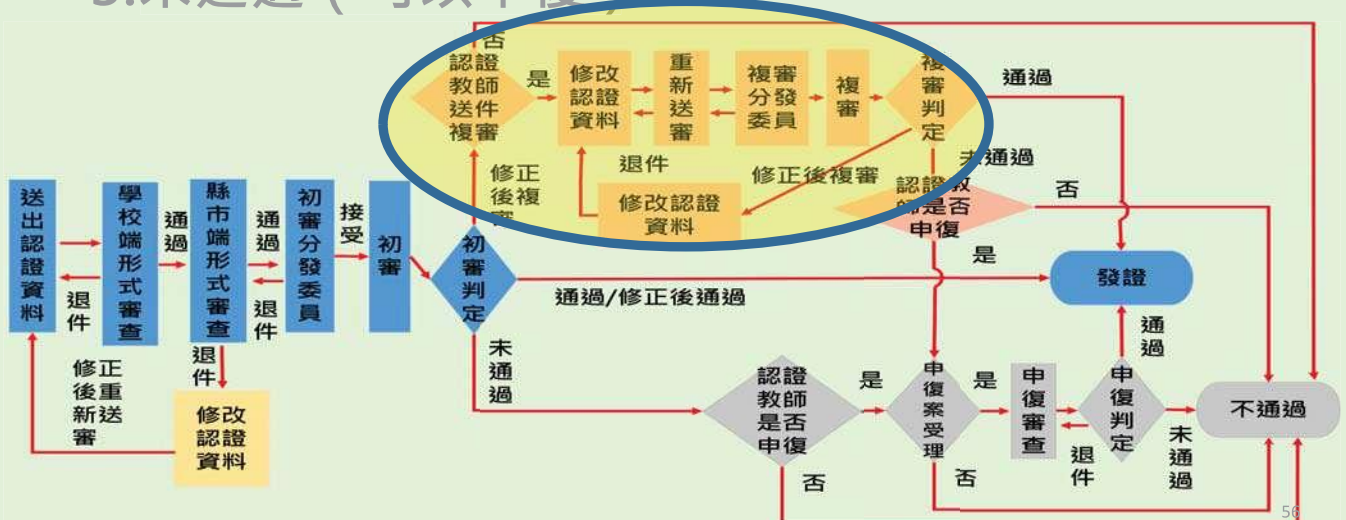
認證證號已公告，
可至「個人資料」
頁面檢視。

點選查看，可查看相關表件。

54

-初審修正後複審-

- 1.通過 / 修正後通過(代表通過)
- 2.修正後複審(修正後重新送審)
- 3.未通過 (可以申復)



初階認證-修正後複審(1/5)

首頁 | 認證專區 | 功能專區 | 訊息通知 | 檔案下載 | 操作教學 | 個人資料

首頁

訊息通知
與Email同步發送

訊息通知

標題	內容	時間
初階認證請修正送複審	感謝您申請初階認證，您的初審結果為修正後複審，請您依據審查委員意見修正後再申請複審。如有疑義，可洽詢所屬縣市之教專中心安排複審諮詢，謝謝。	2021-03-05

感謝您申請初階認證，您的初審結果為修正後複審，請您依據審查委員意見修正後再申請複審。如有疑義，可洽詢所屬縣市之教專中心安排複審諮詢，謝謝。

57

初階認證-修正後複審(2/5)

首頁 | 認證專區 | 功能專區 | 訊息通知 | 檔案下載 | 操作教學 | 個人資料

首頁 / 認證專區

初階專業
回饋人才認證

進階專業
回饋人才認證

教學輔導
教師認證

教學輔導教師換證
第一種方式

教學輔導教師換證
第二種方式

持有證書期間執行之服務事項符合換證要求

參加研習後需執行4項專業實踐事項並申請審查

58

初階認證-修正後複審(3/5)

The screenshot shows the 'Table Management' (編輯表單列表) interface. It features a table with columns for table names and actions. Annotations include:

- Annotation 1:** A red circle with the number '1' points to the 'Cause Information' (原因訊息) column.
- Annotation 2:** A red circle with the number '2' points to the 'Edit' (編輯) button in the action column.
- Annotation 3:** A red circle with the number '3' points to the 'Send Review Materials' (送出複審資料) button.
- Callout 1:** A yellow speech bubble says '查看修正原因' (View correction reason).
- Callout 2:** A white box with a black border says '依據其原因修改資料' (Modify data according to its reason).
- Callout 3:** A white box with a black border says '點選送出審查文件' (Click to send review documents).

The table content includes:

- Table: 初階審查標準表 (Initial Review Standard Table)
- Table: 觀察前會談紀錄表 (Interview Record Table Before Observation)
- Table: 其他或觀察前紀錄表 (Other or Record Table Before Observation)
- Table: 觀察後會談紀錄表 (Interview Record Table After Observation)
- Table: 退回聽會談紀錄表 (Interview Record Table for Withdrawal)

初階認證-修正後複審(4/5)

送出文件

提醒您：送出後即不可再修改

取消

確定

若不修改，請按**確定**。

若需修改者，請按**取消**。

初階認證-修正後複審(5/5)

初階認證 - 流程進度

流程名稱	初階認證
狀態	複審分發委員
學校	縣立仁愛國小
教師	市北測試179老師

複審分發委員
待縣市分發委員。

後續流程和
初審相同
(41-44頁)

61

回流程圖

初階認證-修正後複審-形式審退件

首頁 | 認證專區 | 功能專區 | 訊息通知 | 檔案下載 | 操作教學 | 個人資料 |

首頁

訊息通知
與Email同步發送

訊息通知

標題	內容	時間
申請初階認證退件	感謝您申請初階認證，因您的認證資料有誤，請依建議補齊後再重新送出認證資料。	

感謝您申請初階認證，
因您的資料有誤，請依
建議補齊後再重新送出
認證資料。

後續流程和
前面相同
(57-60頁)

62

-複審通過-

回流程圖

3.未通過（可申復）

初階流程—教師端

-複審請修正-

65

修正後複審判定

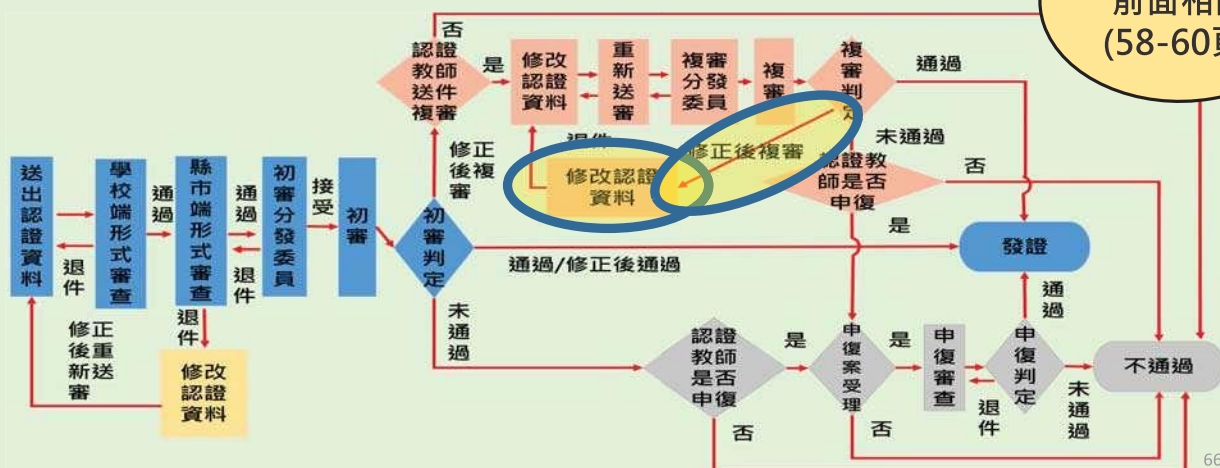
回流程圖

1.通過

2.請修正（修改過後送出）

3.未通過（可申復）

後續流程和
前面相同
(58-60頁)



66

初階流程—教師端

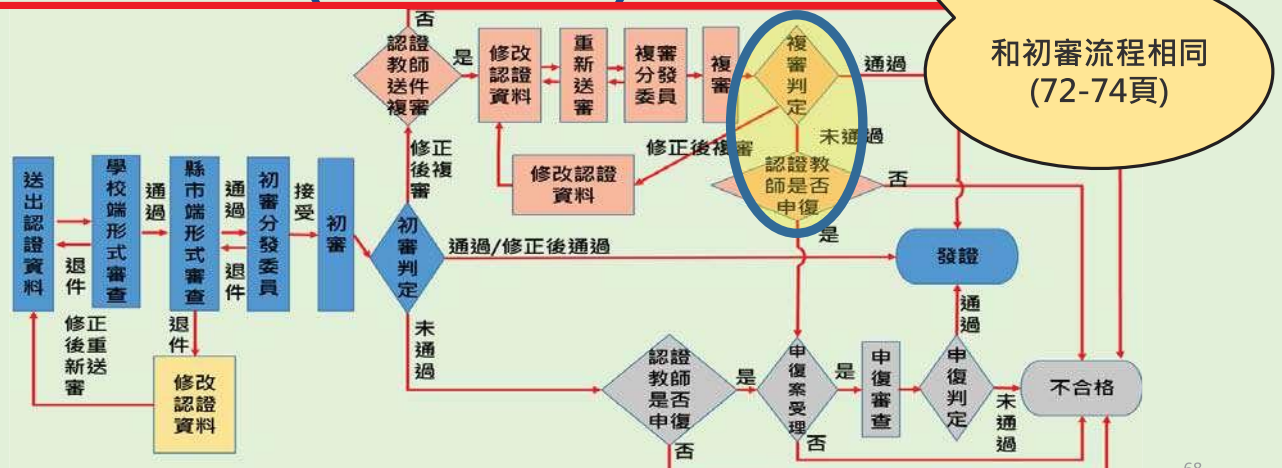
-複審未通過-

67

修正後複審判定

回流程圖

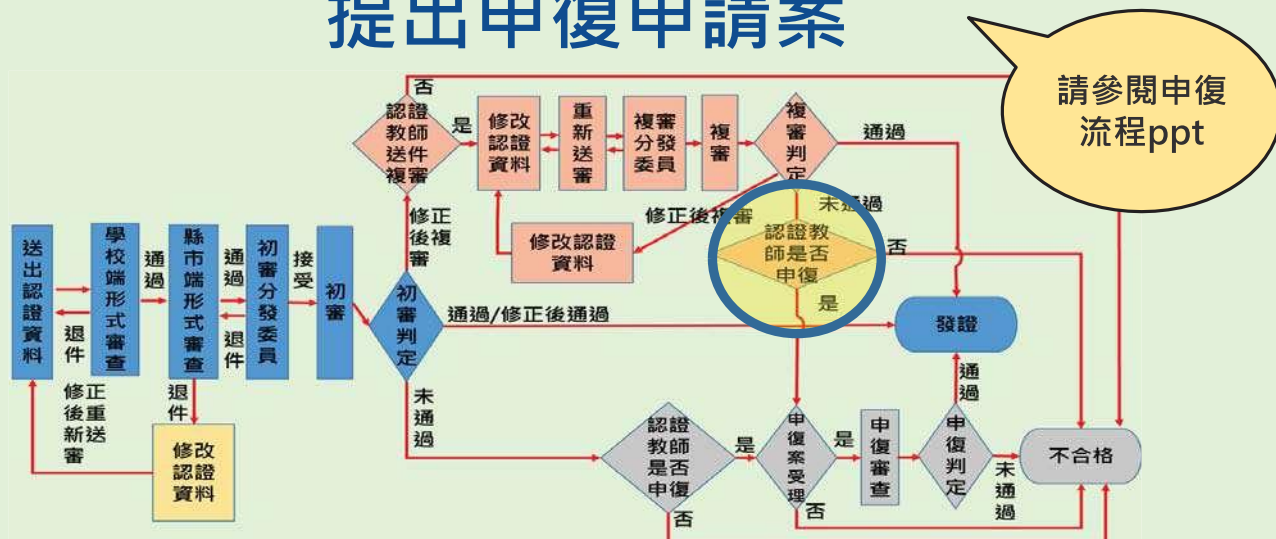
- 1.通過
- 2.請修正（修改過後送出）
- 3.未通過（可申復）



68

複審未通過 提出申復申請案

回流程圖



審查結果為「未通過」者，
得於**發出**通知後**10日（含假日）**內提出申復申請

69

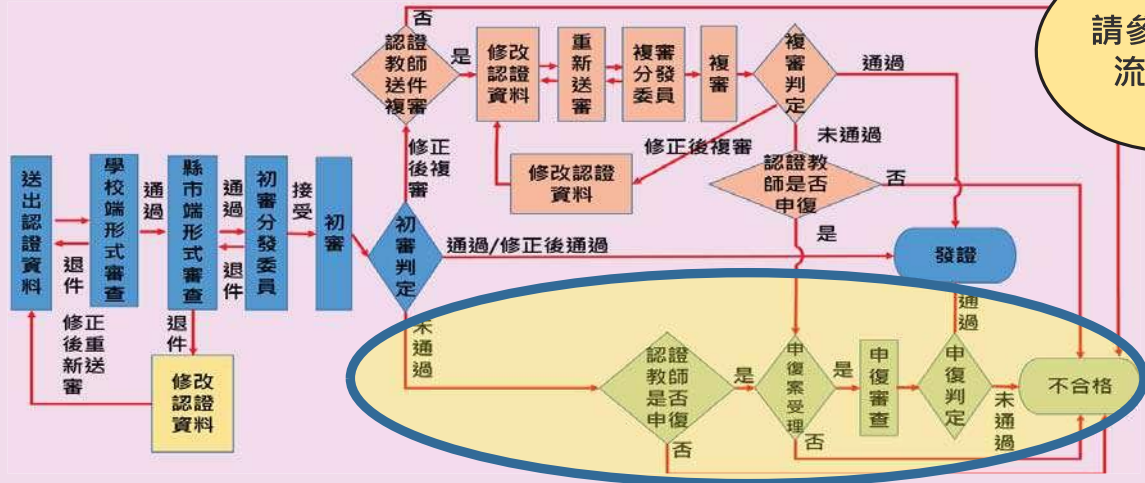
初階流程—教師端

-初審未通過-

70

初審判定

- 1.通過 / 修正後通過(代表通過)
- 2.修正後複審(修正後重新送審)
- 3.未通過 (可以申復)



請參閱申復
流程ppt

71

初階認證-初審未通過(1/3)

訊息通知

仍有不足，經審查委員評為認證未通過，敬請參閱審查意見。您若對審查意見有疑義，可填寫申復表申請申復，亦可於研習時數之檢核時效內，下一期再重新申請認證，謝謝。

標題	內容	日期
初審初階認證未通過	感謝您申請初階認證，因資料仍有不足，經審查委員評為認證未通過，敬請參閱審查意見，您可於研習時數之檢核時效內，下一期再重新申請認證，謝謝。	2021-03-05
申請初階認證縣市退件	感謝您申請初階認證，因您的認證資料有誤，請依縣市的正式審查意見補齊後再重新申請認證。	2021-03-04

感謝您申請初階認證，因資料仍有不足，經審查委員評為認證未通過，敬請參閱審查意見。您若對審查意見有疑義，可填寫申復表申請申復，亦可於研習時數之檢核時效內，下一期再重新申請認證，謝謝。

72

初階認證-初審未通過(2/3)



73

初階認證-初審未通過(3/3)

回流程圖

流程名稱	初階認證		
狀態	初審不合格		
學校	縣立仁愛國小		
教師	市北測試176老師		
查看表單列表	初階審查標準表 初審		查看
編輯表單列表	申復文件	認證審查結果申復表	新增
原因訊息	收權或啟發內容跟觀察、對話結果相關性較低 提供觀課事實紀錄較少 量化分析數字正確率較低		
申復			

查看不合格原因，選擇是否進行申復。

請參閱申復流程ppt

74

教師專業發展支持作業平臺



初階認證流程說明完畢

敬祝您認證順利!