

## 國立臺北大學 函

地址：237303 新北市三峽區大學路151號  
聯絡人：黃小姐  
聯絡電話：(02)8674-1111#18405  
傳真：02-25065364  
電子信箱：lena@gm.ntpu.edu.tw

受文者：臺中市立新社高級中學

發文日期：中華民國113年9月10日  
發文字號：北大進字第1131800453號  
速別：普通件  
密等及解密條件或保密期限：  
附件：課程簡章及報名表各1份 (A095G0000Q113180045300-1.pdf、  
A095G0000Q113180045300-2.pdf)

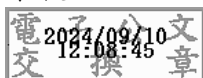
主旨：檢送本校辦理「生成式AI繪圖與生活應用班」課程，敬請  
惠予公告，並鼓勵所屬人員踴躍參加。

說明：

- 一、使用手機或平板電腦，將時下最夯的生成式AI繪圖生活  
化，把喜歡的歌曲變成美麗的畫面，把生成的畫面變成動  
態影像，成為每天可以使用的利器，工作、生活兩相宜。
- 二、上課地點：本校民生校區（臺北市中山區民生東路3段67  
號）。
- 三、課程時間與資訊請上網查詢：[https://dce.ntpu.edu.tw  
/list.php?p=2366](https://dce.ntpu.edu.tw/list.php?p=2366)。
- 四、對於課程有疑問請洽詢承辦人，聯絡資訊如下：行政專員  
黃小姐 02-2502-4654轉18405。

正本：新北市政府、臺北市政府、桃園市政府、新竹縣政府、基隆市政府、各公私立大  
專校院、全國高級中等學校、臺北市政府教育局、新北市政府教育局、桃園市政  
府教育局、基隆市政府教育處

副本：本校二級以上行政暨教學單位(含附件)(請自行至電子公布欄下載)



實習處 收文:113/09/10



1130008947

有附件