

## 致理學校財團法人致理科技大學 函

地址：新北市板橋區文化路1段313號  
聯絡人：楊筱茹  
電子信箱：yonge@mail.chihlee.edu.tw  
聯絡電話：(02)2257-6167#1811  
傳真電話：(02)82525022

受文者：臺中市立新社高級中學

發文日期：中華民國112年4月17日  
發文字號：致教發字第1120000312號  
速別：普通件  
密等及解密條件或保密期限：

附件：112年全國自主學習競賽相關資訊 (1121200317\_1\_112年度競賽簡章.pdf、  
1121200317\_6\_112年度競賽海報.pdf、1121200317\_7\_112年競賽海報-離島區.  
pdf、1121200317\_2\_112年競賽報名表.odt、1121200317\_3\_112年度競賽計畫書.  
odt)

主旨：本校舉辦「致理科技大學112年度全國自主學習競賽」，  
敬邀貴校學生報名參加，辦法如附件，請查照。

說明：

- 一、競賽目的：鼓勵學生以多元自主的學習方式，透過創意展現及實作，促進對未知事物的探索態度及問題解決能力，帶動校園學習風氣並培養學生「終生學習」之行為模式，進而強化未來就業競爭力。
- 二、參加對象(※以111學年度第2學期身分為報名資格且決賽時須有在學身分)：
  - (一)大專院校組：全國大專院校一至三年級學生(五專四年級學生)
  - (二)高中職組(臺灣本島區)：全國高中職一至二年級學生(五專一至三年級學生)
  - (三)高中職組(離島區)：全國高中職一至二年級學生(五專一至三年級學生)※高中職組(離島區)決賽採視訊方式

圖書館 收文:112/04/17



1120003726 有附件



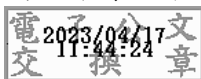
(四)大手攜小手組：大專院校學生與高中職學生組隊(大專院校與高中職須非同校學生)

三、競賽時程：報名期間即日起至112年7月7日(星期五)止，初賽結果公告日期為112年7月28日(星期五)，決賽暨頒獎典禮於112年10月4日(星期三)舉行。

四、競賽聯絡人姓名與電話：楊筱茹助理(02-2257-6167#1811)，或請參閱本校教學發展處學習促進組網頁。

正本：各公私立大專校院、各公私立高級中學、各公私立高級職業學校

副本：本校學習促進組(不含附件)



裝

訂

線

